



La place des jeunes dans le réseau des bibliothèques municipales de Brest

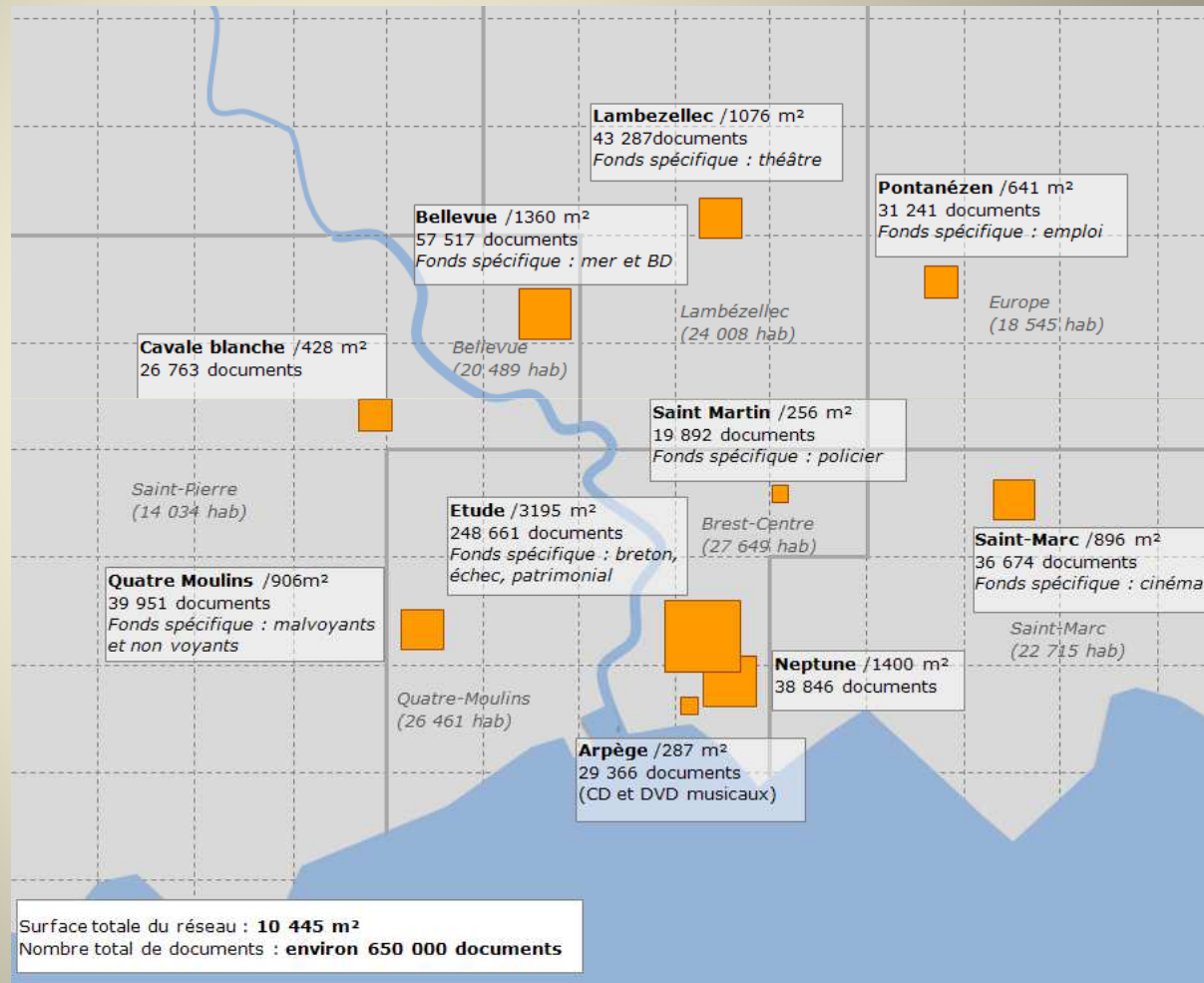
ENSSIB – 15 novembre 2012



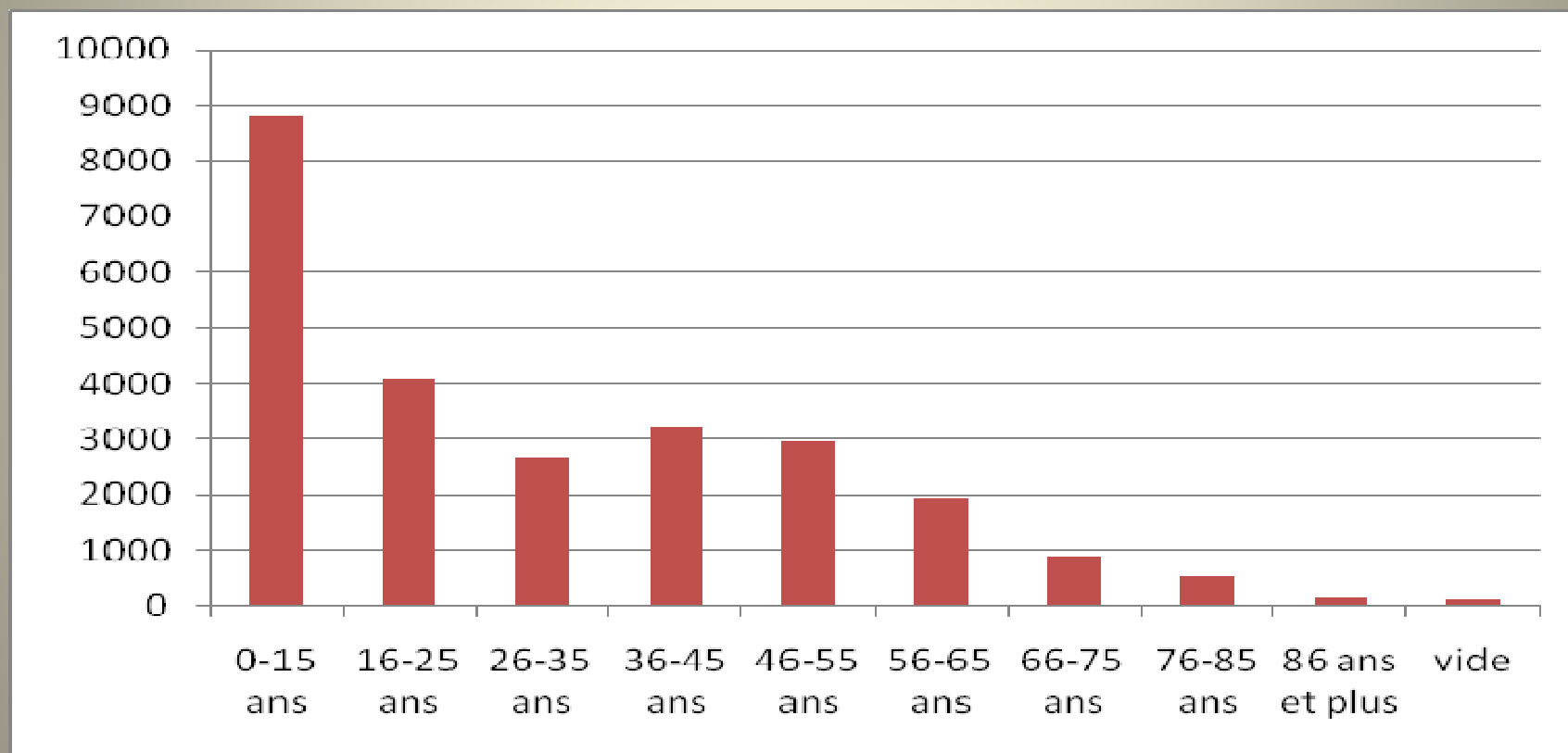
142 000 habitants
(Communauté urbaine regroupant
8 communes et 210 000 habitants)

Caractéristiques actuelles du réseau Brestoïis

- 10 bibliothèques
- 10 445 m² de locaux
- 25 000 abonnés
- 650 000 documents
- 1,3 millions de prêts en 2011
- 133 ETP



Répartition des inscrits par âges



Part des publics jeunes dans les abonnés

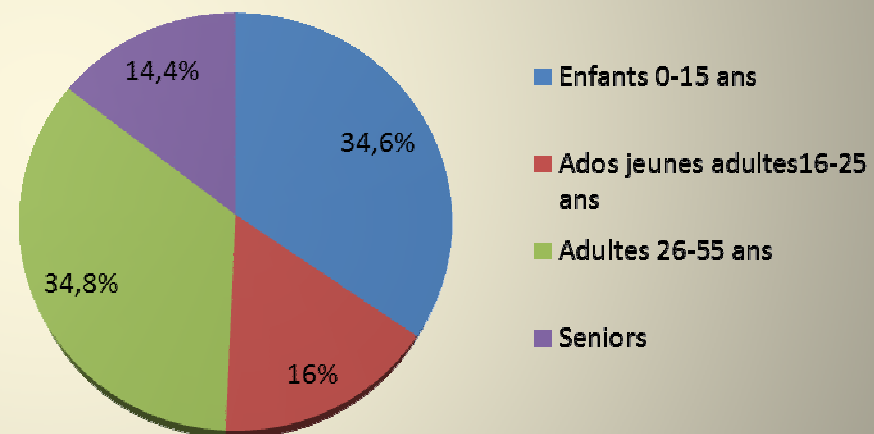
Les 0-15 ans représentent plus du tiers des inscrits. Leur part est en augmentation (+ 6% depuis 2009)

A l'inverse, la part des 16-25 ans est en baisse sensible (- 10%)

Le taux d'inscrit des jeunes diminue avec l'âge.

Gratuité de l'abonnement pour les jeunes jusqu'à 24 ans et pour les étudiants sans limite d'âge

Répartition par tranches d'âges (données 2010)



Les actions en direction des 0-14 ans

- Une action de proximité qui s'appuie sur le réseau des bibliothèques de quartier
- Des partenariats structurants
 - Avec les structures d'accueil de la petite enfance
 - Avec l'éducation nationale (dépôts dans les BCD, accueils de classes, ...)
 - Avec des associations

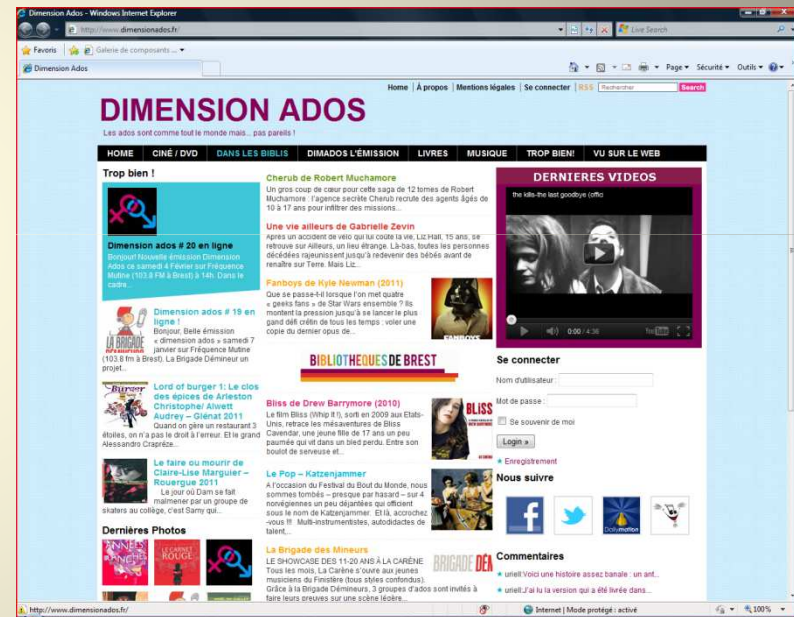
Des projets spécifiques en direction des adolescents

- Le magazine Quoi 2/9
 - 1 numéro par an
 - Présentation de coups de cœur (livres, disques, films)

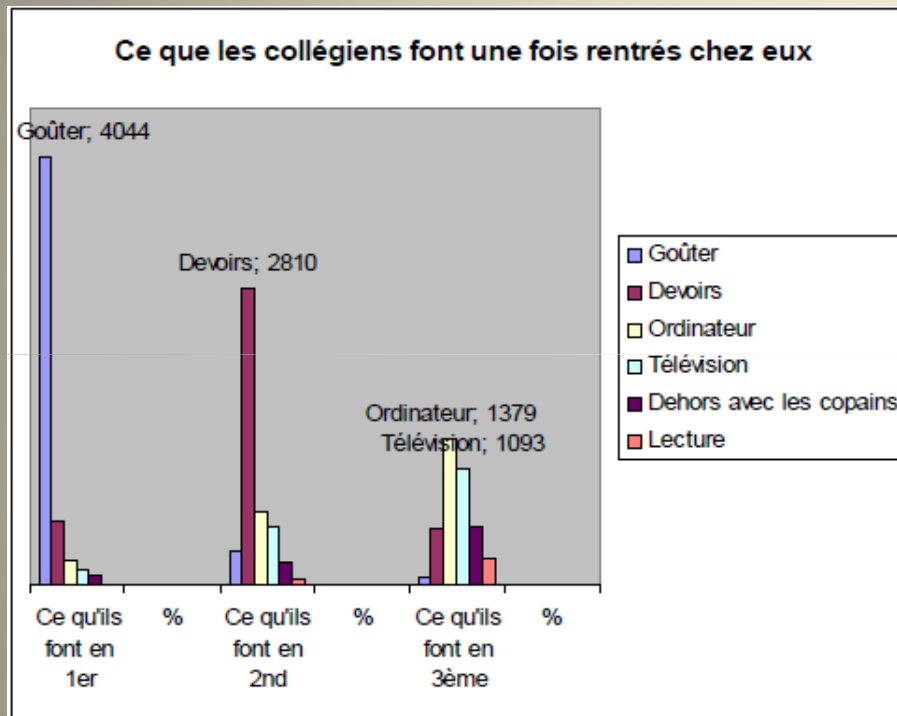


Des projets spécifiques en direction des adolescents

- **Le blog Dimension ados**
 - Créé en mai 2010. objectif : valoriser les collections et services destinés aux ados :
 - Sélections documentaires
 - Mise en valeur de services (ex. jeu vidéo), d'animations
 - Valorisation de l'émission de radio mensuelle « Dimensions ados » organisée en partenariat avec une radio locale associative
 - 159 articles publiés, 6 000 visites, 15 000 pages vues en 2011
- <http://www.dimensionados.fr/>

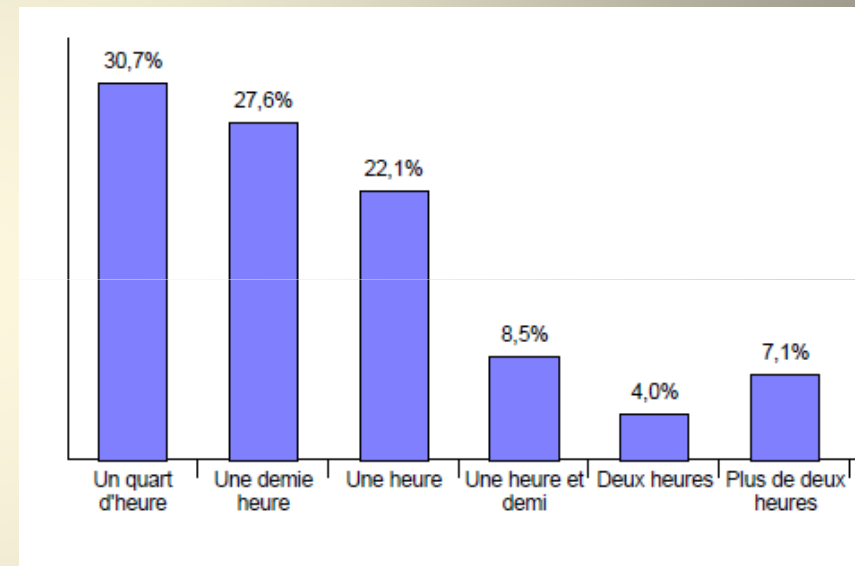


Le temps libre des collégiens brestois



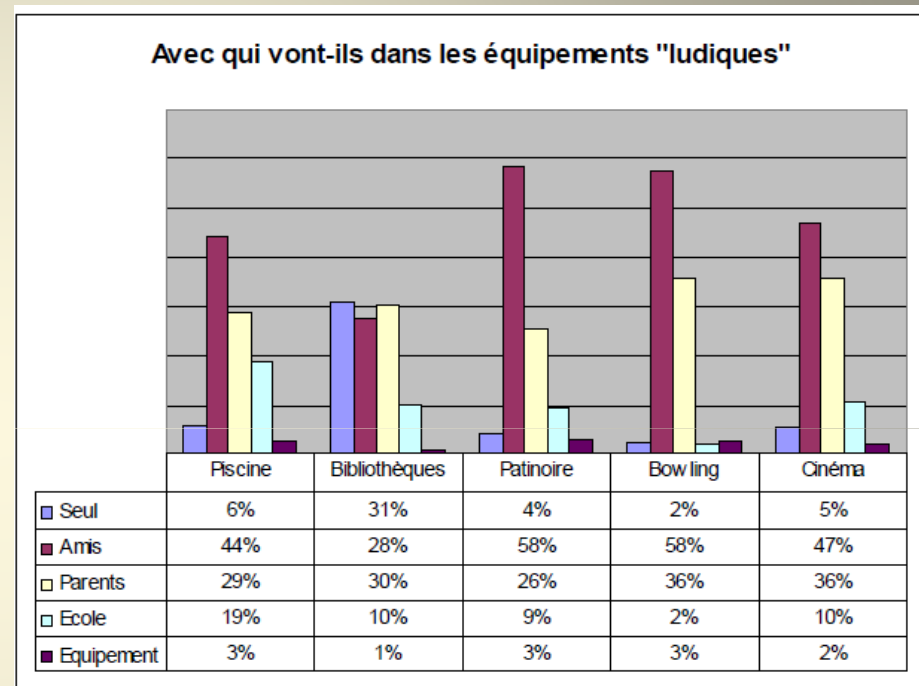
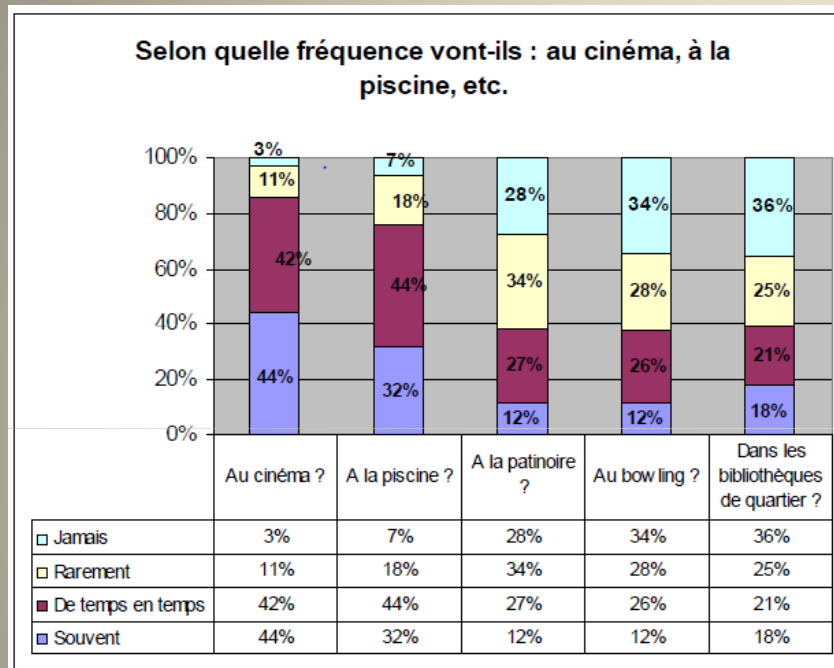
(Source : enquête menée en 2008 auprès de 5 300 collégiens scolarisés à Brest, dans le cadre du projet éducatif local)

Temps de lecture quotidien



- Les filles lisent plus longtemps que les garçons.
- Les enfants de cadres et professions intellectuelles supérieures lisent plus et plus longtemps que ceux des autres catégories socioprofessionnelles.

Les sorties ludiques



- 71% des enfants de cadres et professions intellectuelles supérieures vont dans les bibliothèques de quartier. Les enfants d'employés et d'ouvriers y sont sous-représentés.

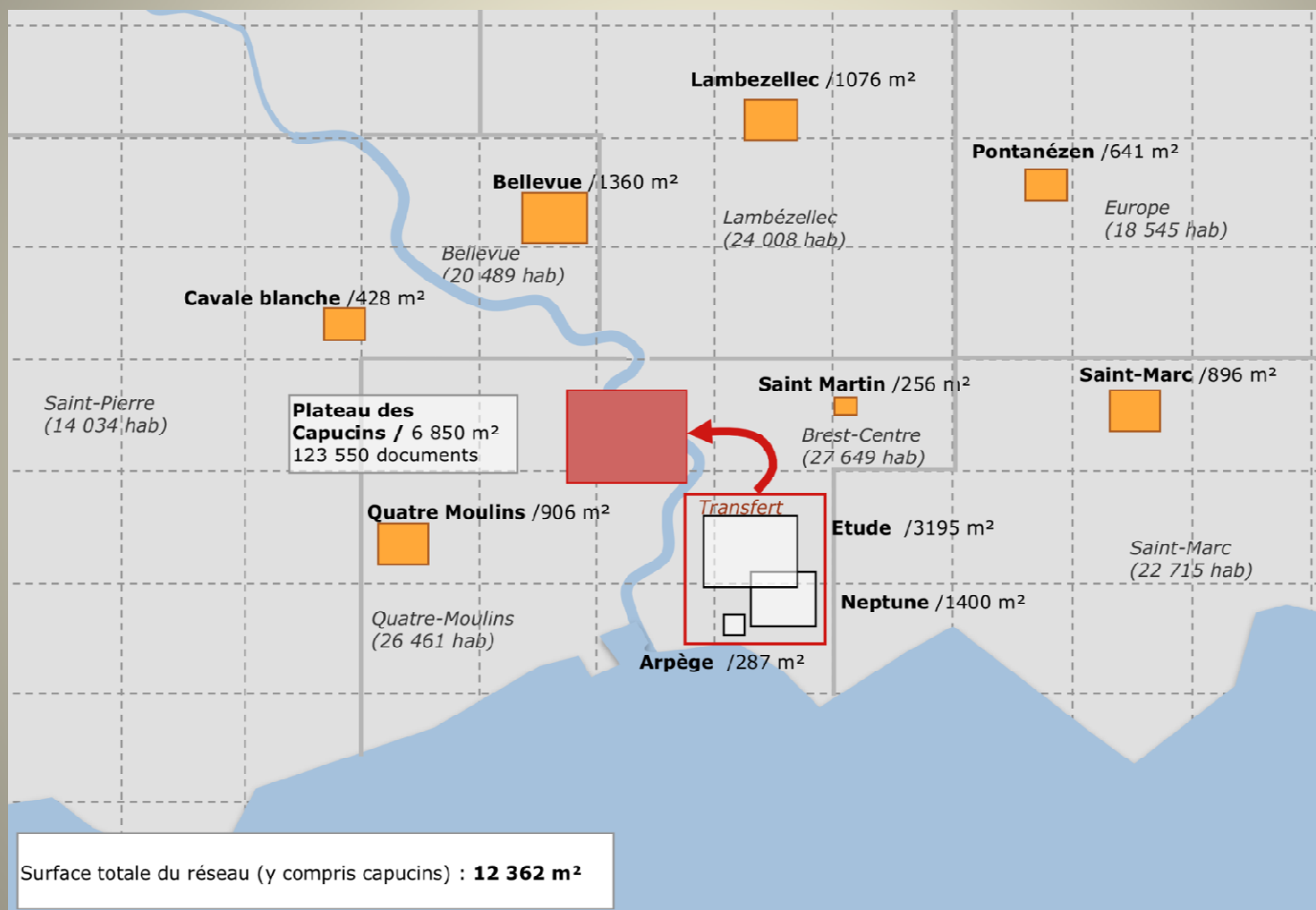
- La seule activité qu'ils pratiquent majoritairement seuls est d'aller à la bibliothèque.
- Le rôle des parents est tout aussi important pour ces activités que pour les activités culturelles.

La reconfiguration du réseau (2010-2015)

- Création d'une médiathèque centrale tête de réseau intégrant les 3 sites actuels du bas de Siam sur le site des Capucins (2015)
- Renforcement de la desserte de la rive-droite (réaménagement en 2012 des deux bibliothèques existantes)
- Des services transversaux modernisés au profit du réseau
- Complémentarité des collections et des services. Généralisation du prêt retour délocalisé
- Etude de mise en réseau informatique en cours avec 5 autres communes de Brest Métropole Océane



La nouvelle configuration du réseau brestois



Les Ateliers des Capucins



Un futur pôle culturel et de loisirs

- Réhabilitation des bâtiments industriels patrimoniaux (XIXe s.)
- Pluralité d'équipements :
 - médiathèque,
 - multiplexe (12 écrans),
 - centre national des arts de la rue,
 - centre d'interprétation du patrimoine,
 - cinémathèque de Bretagne,
 - espace central « jouable »,
 - cantine numérique,
 - restaurants, commerces
- Ambition métropolitaine
- Desserte par téléphérique

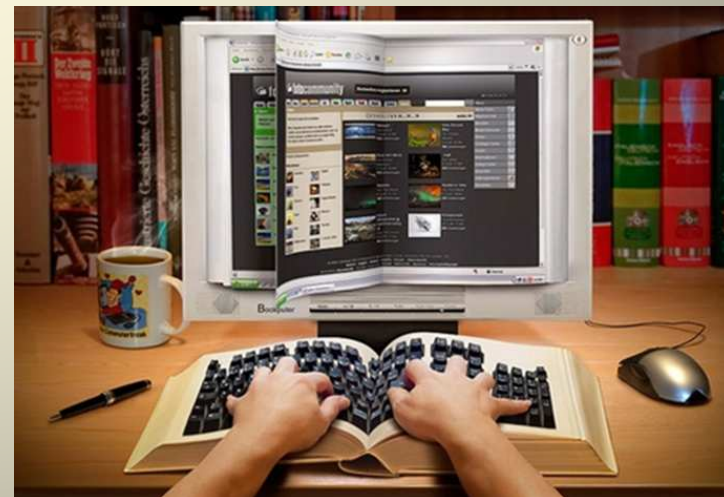


La liaison par téléphérique urbain



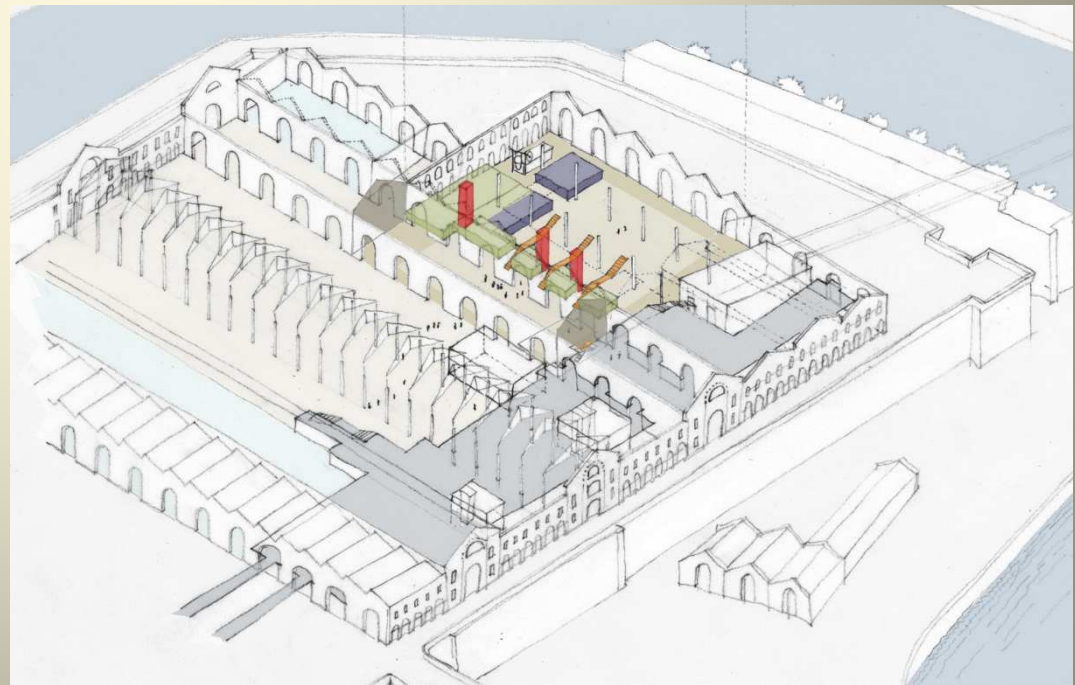
Les grandes orientations du projet culturel et scientifique de la médiathèque

- Les Ateliers : un lieu de synergies
- Reconfigurer le réseau des bibliothèques
- Une médiathèque tournée vers les publics
- Offrir une multiplicité de services
- Des collections organisées en 5 départements thématiques
- L'action culturelle au cœur de la médiathèque
- Favoriser la connaissance et l'appropriation du patrimoine
- Présence forte des outils numériques



Le projet architectural : principes généraux

- Organisation des espaces sur 5 niveaux (dont 2 accessibles au public)
- Respect du volume de la nef de pierre
- 2 grands plateaux modulables
- Une organisation simple et intuitive des espaces
- Création d'ambiances différenciées
- La mise à profit d'un site exceptionnel
- Environ 8 000 m² SHON
- MOE : CANAL architecture
- Ouverture fin 2015



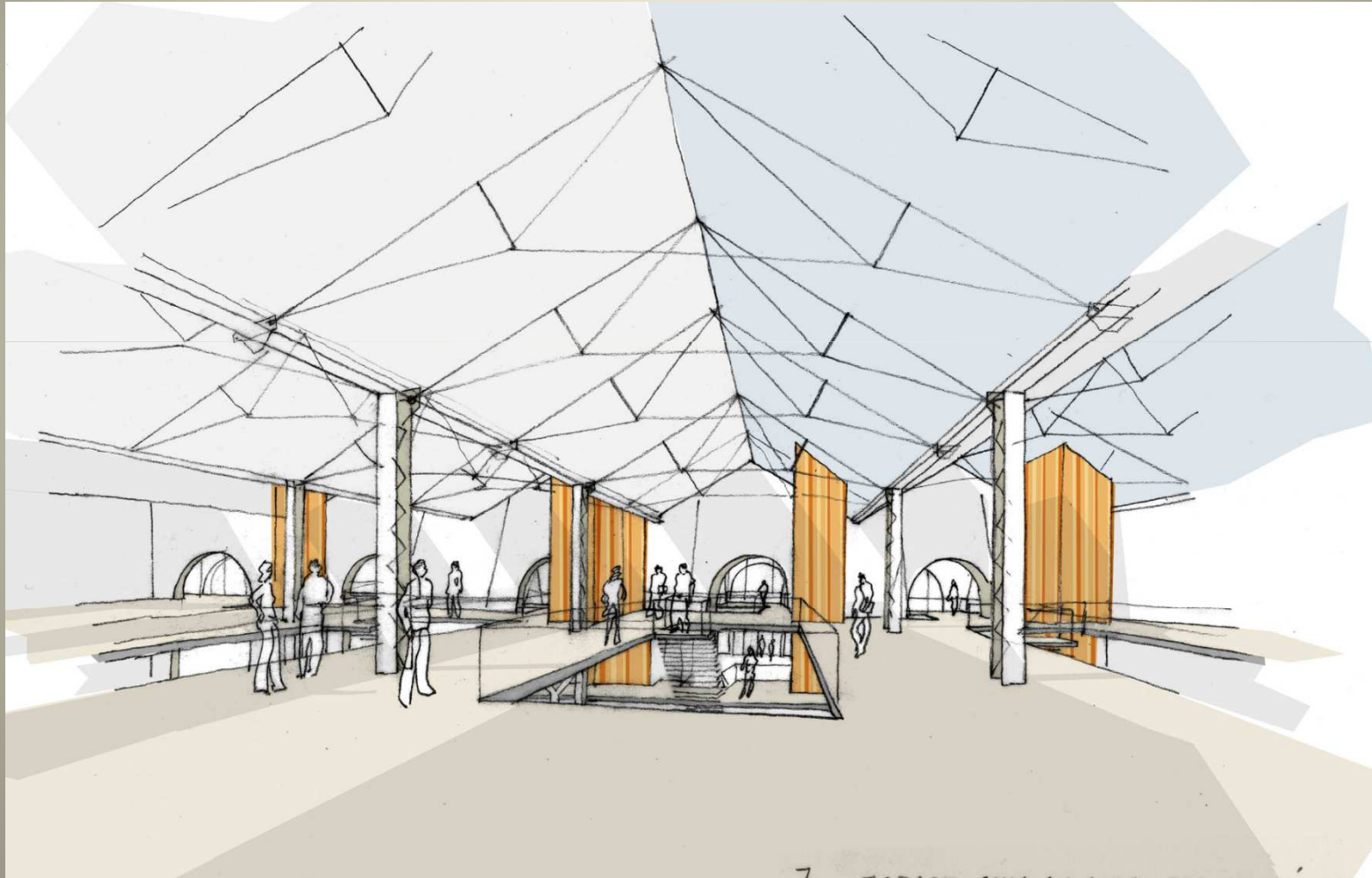
Respect du volume de la nef de pierre



Le niveau RDC



Niveau +1



Les publics jeunes dans le projet

- Les spécificités du département jeunesse
 - La place du jeu
 - Le lien intergénérationnel
 - Le fonds patrimonial jeunesse mis en valeur et scénographié
 - L'accompagnement du parcours scolaire
 - Un espace dédié aux 11-14 ans



Les publics jeunes dans le projet

- Une attention aux publics jeunes dans chacun des départements :
 - des services d'information, notamment en matière d'orientation professionnelle
 - une diversité d'espaces et d'outils à disposition
 - espaces de travail, individuels et en groupe
 - facilité d'accès aux postes informatiques
 - espaces de détente et de convivialité
 - espaces de loisirs : jeux, écoute, visionnage de films...



Merci de votre attention

nicolas.galaud@mairie-brest.fr

benedicte.jarry@mairie-brest.fr