

Diplôme national de master

Domaine - sciences humaines et sociales

Mention - sciences de l'information et des bibliothèques

Spécialité - cultures de l'écrit et de l'image

**Les animaux « exotiques » dans les  
manuscrits du duc Gian Galeazzo  
Visconti de Milan au tournant des XIV<sup>e</sup>  
et XV<sup>e</sup> siècles : une ménagerie  
enluminée ?**

**Volume d'annexes**

**Clarisse Dire**

Sous la direction de Véronique Rouchon  
Maître de conférences - Université Lumière Lyon II

### ***Droits d'auteurs***

Droits d'auteur réservés.

Toute reproduction sans accord exprès de l'auteur à des fins autres que strictement personnelles est prohibée.

# ***Sommaire***

<b>TABLE DES ANNEXES.....</b>	<b>5</b>
<b>INDEX DES PLANCHES.....</b>	<b>85</b>
<b>INDEX DES MANUSCRITS ÉTUDIÉS.....</b>	<b>86</b>
<b>INDEX DES ANIMAUX ÉTUDIÉS.....</b>	<b>87</b>

# Annexes

---

## *Table des annexes*

<b>LES ANIMAUX « EXOTIQUES » DANS LA BIBLIOTHÈQUE DES VISCONTI...</b>	<b>6</b>
<b>Le guépard.....</b>	<b>6</b>
<b>Le léopard.....</b>	<b>30</b>
<b>Le lion.....</b>	<b>34</b>
<b>Les camélidés.....</b>	<b>49</b>
<b>Le singe.....</b>	<b>60</b>
<b>L'autruche.....</b>	<b>71</b>
<b>L'éléphant.....</b>	<b>78</b>
<b>DEUX EXEMPLES D'ANIMAUX « EXOTIQUES » SUR LE VIF.....</b>	<b>81</b>
<b>Planche XXXIII Le lion de Villard de Honnecourt.....</b>	<b>81</b>
<b>Planche XXXIV L'éléphant de Matthieu Paris.....</b>	<b>83</b>

## ***Les animaux « exotiques » dans la bibliothèque des Visconti***

### **LE GUÉPARD**



Guépard (*Acinonyx jubatus*), parc de Sabi Sand, Afrique du Sud, 2006.

*Source : James Temple, Creative Commons paternité 2.0 générique.*

## **Planche I**

**Page :** f. BR 2v, Joachim dans la solitude

**Manuscrit :** *Livre d'Heures Visconti*

**Cote et lieu de conservation :** ms Banco Rari 397, Bibliothèque nationale de Florence.

**Source :** *Les Heures de Visconti*, M. MEIS, E. W. KIRSCH (éd.), Paris, Éditions Draeger Frères, 1972.

**Animaux du corpus représentés :** quatre guépards (dans les médaillons).



## **Planche II**

**Page :** f. LF 46v, La création d'Ève

**Manuscrit :** *Livre d'Heures Visconti*

**Cote et lieu de conservation :** ms Landau-Finaly 22, Bibliothèque nationale de Florence.

**Source :** *Les Heures de Visconti*, M. MEIS, E. W. KIRSCH (éd.), Paris, Éditions Draeger Frères, 1972.

**Animaux du corpus représentés :** deux guépards, un lion, un éléphant, un singe.





## **Planche III**

**Page :** f. 1

**Manuscrit :** *Taccuino di disegni*

**Cote et lieu de conservation :** ms Cassaf. 1.21, Bibliothèque Angela Mai, Bergame

**Source :** *Taccuino di disegni, codice della Biblioteca civica di Bergamo, prima edizione integrale in fac-simile*, La Direzione di « Monumenta Bergomensia (éd.), [Bergame], Éd. Monumenta Bergomensia, 1961.

**Animaux du corpus représentés :** un guépard (en haut)



## **Planche IV**

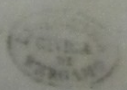
**Page :** f. 5

**Manuscrit :** *Taccuino di disegni*

**Cote et lieu de conservation :** ms Cassaf. 1.21, Bibliothèque Angela Mai, Bergame

**Source :** *Taccuino di disegni, codice della Biblioteca civica di Bergamo, prima edizione integrale in fac-simile*, La Direzione di « Monumenta Bergomensia (éd.), [Bergame], Éd. Monumenta Bergomensia, 1961.

**Animaux du corpus représentés :** un guépard (en bas à droite), deux singes (dont un vervet à droite), la *panthera* des bestiaires (en bas à gauche)



1852

## **Planche V**

**Page :** f. 8

**Manuscrit :** *Taccuino di disegni*

**Cote et lieu de conservation :** ms Cassaf. 1.21, Bibliothèque Angela Mai, Bergame

**Source :** *Taccuino di disegni, codice della Biblioteca civica di Bergamo, prima edizione integrale in fac-simile*, La Direzione di « Monumenta Bergomensia (éd.), [Bergame], Éd. Monumenta Bergomensia, 1961.

**Animaux du corpus représentés :** trois guépards.



## **Planche VI**

**Page :** f. 15v

**Manuscrit :** *Taccuino di disegni*

**Cote et lieu de conservation :** ms Cassaf. 1.21, Bibliothèque Angela Mai, Bergame

**Source :** *Taccuino di disegni, codice della Biblioteca civica di Bergamo, prima edizione integrale in fac-simile*, La Direzione di « Monumenta Bergomensia (éd.), [Bergame], Éd. Monumenta Bergomensia, 1961.

**Animaux du corpus représentés :** un guépard (en haut de la page), un léopard, un dromadaire.





## **Planche VII**

**Page :** f. 16

**Manuscrit :** *Taccuino di disegni*

**Cote et lieu de conservation :** ms Cassaf. 1.21, Bibliothèque Angela Mai, Bergame

**Source :** *Taccuino di disegni, codice della Biblioteca civica di Bergamo, prima edizione integrale in fac-simile*, La Direzione di « Monumenta Bergomensia (éd.), [Bergame], Éd. Monumenta Bergomensia, 1961.

**Animaux du corpus représentés :** un guépard (en bas de la page).



## **Planche VIII**

**Page :** f. 17

**Manuscrit :** *Taccuino di disegni*

**Cote et lieu de conservation :** ms Cassaf. 1.21, Bibliothèque Angela Mai, Bergame

**Source :** *Taccuino di disegni, codice della Biblioteca civica di Bergamo, prima edizione integrale in fac-simile*, La Direzione di « Monumenta Bergomensia (éd.), [Bergame], Éd. Monumenta Bergomensia, 1961.

**Animaux du corpus représentés :** un guépard (en bas de la page)



## **Planche IX**

**Page :** f. 21v

**Manuscrit :** *Taccuino di disegni*

**Cote et lieu de conservation :** ms Cassaf. 1.21, Bibliothèque Angela Mai, Bergame

**Source :** *Taccuino di disegni, codice della Biblioteca civica di Bergamo, prima edizione integrale in fac-simile*, La Direzione di « Monumenta Bergomensia (éd.), [Bergame], Éd. Monumenta Bergomensia, 1961.

**Animaux du corpus représentés :** un guépard (en haut de la page)



## **Planche X**

**Page :** f. 25v

**Manuscrit :** *Taccuino di disegni*

**Cote et lieu de conservation :** ms Cassaf. 1.21, Bibliothèque Angela Mai, Bergame

**Source :** *Taccuino di disegni, codice della Biblioteca civica di Bergamo, prima edizione integrale in fac-simile*, La Direzione di « Monumenta Bergomensia (éd.), [Bergame], Éd. Monumenta Bergomensia, 1961.

**Animaux du corpus représentés :** un guépard (dans le bateau)





## **Planche XI**

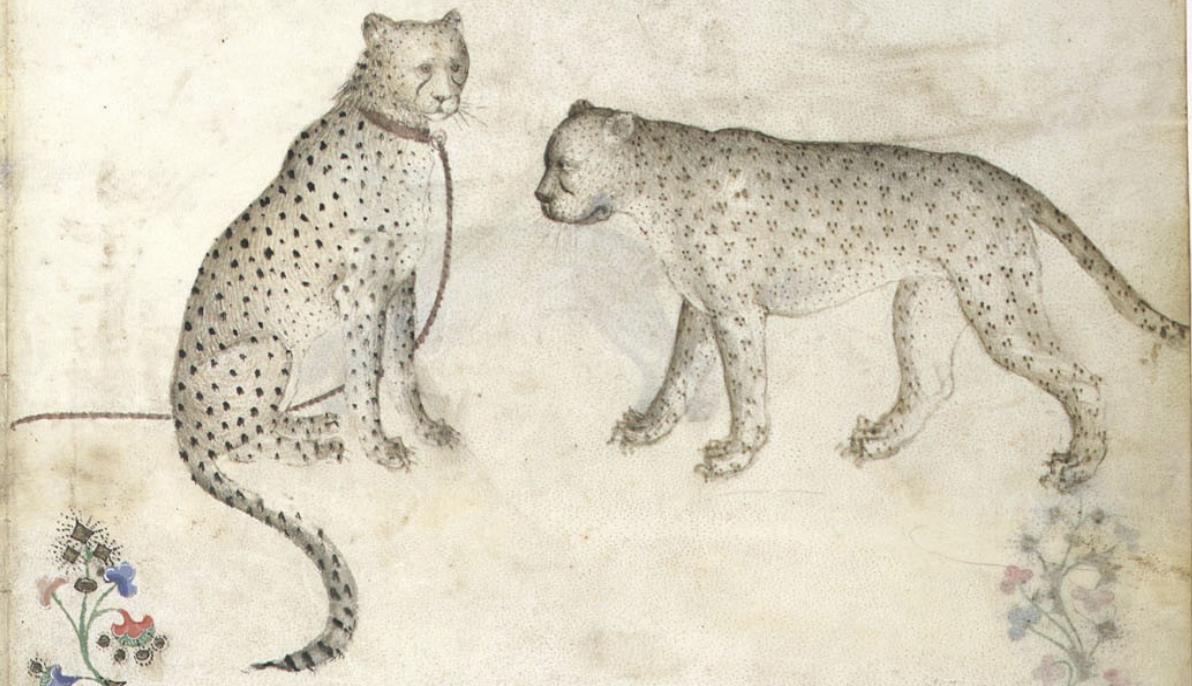
**Page :** f. 141, article *Leopardus*

**Manuscrit :** *Historia Plantarum*

**Cote et lieu de conservation :** ms 459, Bibliothèque Casanatense, Rome

**Source :** <<http://opac.casanatense.it>>.

**Animaux du corpus représentés :** un guépard (animal de gauche), un léopard « guépardisé » (animal de droite).



**L**opardus q̄ ar̄ humemet. Ex p̄me  
 ta he v̄a. testuū leopardi salia ai  
 mirri r̄ oco sacent r̄ ad p̄to f̄ate  
 ai succo emmi datur mulieribus ul̄ puellis  
 ul̄ pueris imp̄m̄ ualet cōtra f̄ilana cō; uene  
 fiam̄ potenter ciat r̄ f̄iat uenē. fel̄ eius ai  
 quadrimo coctum r̄ i potu d̄at r̄ ad p̄ndus  
 nūi occurr̄ ai aqua calca. Et oleo s̄abuāo  
 ad sp̄siliadmem vuguent̄ in v̄nct̄i v̄gn̄  
 im̄t̄e coyum r̄ medulla eius cum oleo

sambucano sup̄p̄itum cōtra v̄nct̄i marāo.

**L**epuscula suē lenca animal. In  
 que **R** v̄n. fel̄ eius n̄v̄t̄i cum  
 melle sale r̄ aloē p̄it̄m̄ supra vul  
 nus fluēt̄ sanē ul̄ saḡnē remouet̄ sanet̄  
 r̄ vuln̄ sanat. S̄āgn̄s eī ai aceto affod̄it̄  
 lora ualet̄ iuuamētum p̄odagras.





## LE LÉOPARD



Léopard (*Panthera pardus*), Etosha National Park, Namibie, 2006.

*Source : Patrick Giraud, Creative Commons paternité – partage à l'identique 3.0.*

## **Planche XII**

**Page :** f. 2

**Manuscrit :** *Taccuino di disegni*

**Cote et lieu de conservation :** ms Cassaf. 1.21, Bibliothèque Angela Mai, Bergame

**Source :** *Taccuino di disegni, codice della Biblioteca civica di Bergamo, prima edizione integrale in fac-simile*, La Direzione di « Monumenta Bergomensia (éd.), [Bergame], Éd. Monumenta Bergomensia, 1961.

**Animaux du corpus représentés :** un léopard (en bas de la page)

*Pour les autres léopards du corpus, voir la planche VI, la planche VII et la planche XI.*







## LE LION



Lion (*Panthera leo*), Namibie, 2004.

*Source : K. Pluck, 2004, Creative Commons paternité 2.0 générique.*

## **Planche XIII**

**Page :** f. BR 60v, Présentation de Vierge au Temple

**Manuscrit :** *Livre d'Heures Visconti*

**Cote et lieu de conservation :** ms Banco rari 397, Bibliothèque nationale de Florence.

**Source :** Les Heures de Visconti, M. Meis, E. W. Kirsch (éd.), Paris, Éditions Draeger Frères, 1972.

**Animaux du corpus représentés :** un lion (en haut à droite de la page)



## **Planche XIV**

**Page :** f. BR 136, Psaume CXLVIII

**Manuscrit :** *Livre d'Heures Visconti*

**Cote et lieu de conservation :** ms Banco rari 397, Bibliothèque nationale de Florence.

**Source :** *Les Heures de Visconti*, M. Meis, E. W. Kirsch (éd.), Paris, Éditions Draeger Frères, 1972.

**Animaux du corpus représentés :** un lion (initiale)



## **Planche XV**

**Page :** f. LF 30, Séparation de la Terre et des Eaux

**Manuscrit :** *Livre d'Heures Visconti*

**Cote et lieu de conservation :** ms Landau-Finaly 22, Bibliothèque nationale de Florence.

**Source :** *Les Heures de Visconti*, M. Meis, E. W. Kirsch (éd.), Paris, Éditions Draeger Frères, 1972.

**Animaux du corpus représentés :** un lion (en haut de la page)



## **Planche XVI**

**Page :** f. 4v

**Manuscrit :** *Taccuino di disegni*

**Cote et lieu de conservation :** ms Cassaf. 1.21, Bibliothèque Angela Mai, Bergame

**Source :** *Taccuino di disegni, codice della Biblioteca civica di Bergamo, prima edizione integrale in fac-simile*, La Direzione di « Monumenta Bergomensia (éd.), [Bergame], Éd. Monumenta Bergomensia, 1961.

**Animaux du corpus représentés :** un lion (en bas de la page)





## **Planche XVII**

**Page :** f. 11v

**Manuscrit :** *Taccuino di disegni*

**Cote et lieu de conservation :** ms Cassaf. 1.21, Bibliothèque Angela Mai, Bergame

**Source :** *Taccuino di disegni, codice della Biblioteca civica di Bergamo, prima edizione integrale in fac-simile*, La Direzione di « Monumenta Bergomensia (éd.), [Bergame], Éd. Monumenta Bergomensia, 1961.

**Animaux du corpus représentés :** un lion à l'héraldique



## **Planche XVIII**

**Page :** f. 31v

**Manuscrit :** *Taccuino di disegni*

**Cote et lieu de conservation :** ms Cassaf. 1.21, Bibliothèque Angela Mai, Bergame

**Source :** *Taccuino di disegni, codice della Biblioteca civica di Bergamo, prima edizione integrale in fac-simile*, La Direzione di « Monumenta Bergomensia (éd.), [Bergame], Éd. Monumenta Bergomensia, 1961.

**Animaux du corpus représentés :** un lion



## **Planche XIX**

**Page :** f. 140v

**Manuscrit :** *Historia Plantarum*

**Cote et lieu de conservation :** ms 459, Bibliothèque Casanatense, Rome

**Source :** <<http://opac.casanatense.it>>

**Animaux du corpus présents :** un lion à l'héraldique

*Pour une autre image de lion, voir la planche II.*



**E**o animal q' dicitur leonem. Caro leonis come  
 sta ualeat palatas. et colesnat fil le  
 omis mitem cum y silio ualer yerrine. It  
 fel mitem cum melle sanat scosilas. E  
 par leonis puluerati rai vno dahi vah a  
 colore capis. Sed ulla leonis ualer timidis  
 melancolias et acceto yolo. ro. mura iunctu  
 capis y timpon y bibia ad pond' medij hui  
 cu. r. d. y. eade cu oleo sabuano auribi ifusa  
 audiat uigat. Daga leonis myrra ai melle  
 sale uali o scosilas. pellis leonis no pmitte  
 panos molestari aanea. Urina leois diu odo  
 ratur arane. amus arripit fugi. de uniu  
 odio heat. Item leonis mure ai vno ad po  
 dus huanu eribat. Leo timet gallu marie

albu. y mures y timalas. ul' fimbices. Dqi  
 la bibia moles ai sanguine leonis ualeat dolo  
 ri manillar. Ad famesias carnes leonis  
 q' coere famesias no posse cepit. r  
**V**r a lehis tur' sig. leonis saigne qui corp  
 sui imeret ab alijs lehis ere tutus. Ad au  
 ra dolore leonis adipe remissa strigule aur  
 bi istillat. Ad omi spanti molus leonis adipe  
 si t'chi oip' punteris aspentibi eis tuus. r  
**A**d omis dolores aut pedu aut aruato. ut  
 sigs dicit leois adipe lb. j. ai. carn. r. y. mure  
 in oia m' sit ad neruosa dolore r' omis dolores la  
 nat. Leone uuluu par. Simulac cona  
 pere non uoluerit. Leone uuluu p'atitulas  
 si i bincio suspensu habuerit no capiet.