



BIBLIOTHÈQUE
UNIVERSITAIRE
SAINT-ÉTIENNE

SAINT-ÉTIENNE · ROANNE

BIBLIOTHÈQUES
RAPPORT
D'ACTIVITÉ
UNIVERSITAIRES

LE DIGEST

2017

NOS CHIFFRES CLES



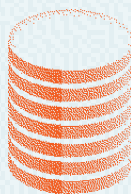
RESSOURCES HUMAINES

61 agents

57,4 ETP

4 promotions

En moyenne : **3 jours de formation par agent**



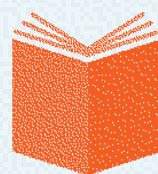
MOYENS

Budget
de 1 133 200 €

dont **Investissement**
104 755 €

61 % dédiés à la **documentation**

Parc informatique
de 373 machines



COLLECTIONS

+ 7 620 ouvrages

+ 331 DVD et CD

476 abonnements

25 300 revues @

32 600 livres @

17 bases de données

SERVICES

1 039 075
entrées



3 771
formés



9 164
lecteurs actifs



80
manifestations
culturelles



117 194 prêts
et prolongations



176 031 revues
requêtées



82 011
recherches



1 344 prêts



229 416
recherches
catalogue



licences
nationales
•FR **ISTEX**
L'excellence documentaire pour tous

BASE
Bielefeld Academic Search Engine



3 832
abonnés



594
Blog 7 396 visites
BUSTER



NOS PROJETS PHARE



LES CHANTIERS IMMOBILIERS

Le learning center du CSI

La bibliothèque verte de la Métare



LES NOUVEAUX ESPACES

La salle de sieste de la BU Santé

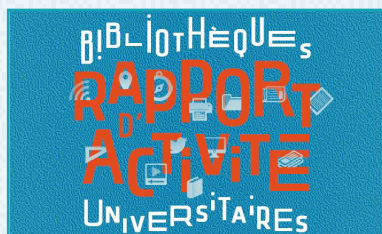
Le Salon de la BU Roanne



L'EVOLUTION DES FORMATIONS

La mise en place des Ateliers Express

La 2ème journée des formateurs



LE RENOUVEAU DE LA COM'

Un rapport d'activité annuel et son digest

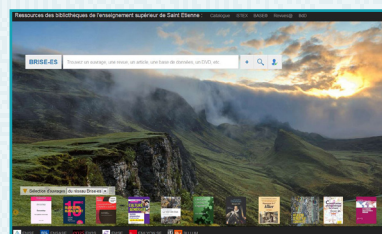
Un nouveau site web pour le SCD



TRAVAILLER AUTREMENT

Le jeu en BU pour mieux apprendre

Les groupes d'échange de pratiques



LA NOUVELLE INTERFACE BRISE ES

Une interface unique, 5 sources requêtées, des millions de ressources accessibles

2018 EN PERSPECTIVE

Renforcer la médiation auprès des usagers

Avec le projet Libguides, les ressources documentaires sont valorisées et organisées de façon thématique. Le projet pédagogique An@t'3D est mis en œuvre, avec des sessions de prise en main de la table d'anatomie et des séances de tutorat.

Faciliter l'accès aux bibliothèques

Les horaires d'ouverture s'élargissent. Les BU Tréfilerie et BU Santé ouvrent dès 8 heures du matin. Le samedi, la BU Tréfilerie ouvre ses portes jusqu'à 18 h 30.

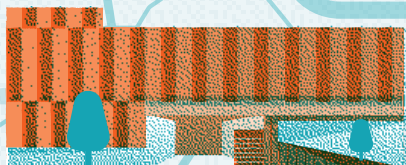
Poursuivre la transformation des espaces vers des bibliothèques 3ème lieu

La BU de Sciences amorce sa MétareMorphose. S'inspirant de l'univers de Lovecraft, la BU Tréfilerie se transforme en tiers lieu mystérieux, le temps de la Nuit de la Lecture.

Renforcer la dimension stratégique de la communication

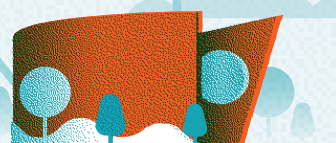
La réflexion autour de la communication passe par la définition d'axes stratégiques de développement et la formalisation d'un plan de communication pluriannuel articulé avec notre projet de service.

NOS BIBLIOTHEQUES



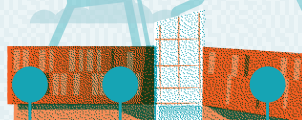
BU SANTE

Une équipe de 9 personnes
1 590 m² accessibles au public
473 places assises
6 salles de travail en groupe
55h d'ouverture/semaine
27,1 % des entrées du SCD
11,4 % des prêts du SCD



BU ROANNE

Une équipe de 4 personnes
990 m² accessibles au public
112 places assises
1 salle de travail en groupe
48h d'ouverture/semaine
10,2 % des entrées du SCD
8,3 % des prêts du SCD



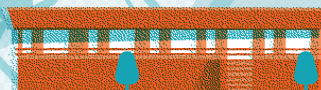
BU MANUFACTURE

52 m² accessibles au public
16 places assises
12h30 d'ouverture/semaine
0,1 % des entrées du SCD
0,4 % des prêts du SCD



BU TREFILERIE

Une équipe de 31 personnes
3 709 m² accessibles au public
641 places assises
9 salles de travail en groupe
65h30 d'ouverture/semaine
54,2 % des entrées du SCD
69,1 % des prêts du SCD



BU SCIENCES

Une équipe de 8 personnes
1290 m² accessibles au public
348 places assises
3 salles de travail en groupe
55h30 d'ouverture/semaine
8,4 % des entrées du SCD
10,8 % des prêts du SCD

Direction et services support du SCD : 7 personnes

