



9 février 2016 - ENSSIB

Rendez-vous de la Bibliothèque
école nationale supérieure des sciences de l'information et des
bibliothèques – ENSSIB

Mir@bel et Sign@L

Sophie Fotiadi et Fabienne Para – Sciences Po Lyon

Les bases Sign@L et Mir@bel

- Valorisation des contenus de revues, principalement francophones en sciences humaines et sociales
- Partage de la production documentaire
- Accès libre
- Mir@bel, né de l'expérience de mutualisation du réseau Sign@L

Contenu du sommaire : *Retour sur les situations révolutionnaires arabes*

Revue	Revue Française de Science Politique
Numéro	Vol. 62, no 5-6, 2012
Titre du numéro	Retour sur les situations révolutionnaires arabes
Texte intégral en ligne	Accessible sur l'internet

• Retour sur les situations révolutionnaires arabes




- Pour une sociologie des situations révolutionnaires : Retour sur les révoltes arabes - Mounia Bennani-Chraïbi, Olivier Fillieule p. 767-796  
- Réseaux dormants, contingence et structures : Genèses de la révolution tunisienne - Choukri Hmed p. 797-820  
- Trajectoires « révolutionnaires » en Tunisie : Processus de radicalisations politiques 2007-2011 - Amin Allal p. 821-841  
- Sur les sentiers de la révolution : Comment des Égyptiens « dépolitisés » sont-ils devenus révolutionnaires ? - Youssef El Chazli p. 843-865  
- La dynamique protestataire du Mouvement du 20 février à Casablanca - Mounia Bennani-Chraïbi, Mohamed Jeghlal p. 867-894  
- La structuration de la révolution yéménite : Essai d'analyse d'un processus en marche - Laurent Bonnefoy, Marine Poirier p. 895-913  
- Lectures thématiques : Lire au sujet du « printemps arabe » - p. 915-939 

[Accueil](#) » [Articles](#) » [Sommaire Vol. 62, no 3, 2012](#) » [Karl Marx fut-il...](#)

• Varia

- Analyse et compréhension du vote lors des élections présidentielles de 2012 : L'apport de la

• Chronique bibliographique approches historiques du politique

- Chronique bibliographique : Approches historiques du politique. Science politique/Histoire. C
- Lectures critiques - p. 969-989 
- Comptes rendus - p. 990-1044 
- Informations bibliographiques - p. 1045-1048 

• Revue des revues

- Revue des revues - p. 1049-1061 

Contenu de l'article

Titre	Karl Marx fut-il vraiment un opposant aux droits de l'homme ? : Émancipation individuelle et théorie des droits
Auteur	Justine Lacroix, Jean-yves Pranchère
 Revue	Revue Française de Science Politique
 Numéro	Vol. 62, no 3, 2012 Varia
Rubrique/Thématique	Articles
Page	433-451
 Mots-clés (anthropo)	Aron (Raymond) Marx (Karl)
Mots-clés (matière)	idéologie citoyenneté justice droits de l'homme liberté
 Résumé	<p>Dans un ouvrage récent, David Leopold s'inscrit en faux contre la thèse, reçue désormais à titre d'évidence, d'une opposition radicale entre la pensée de Marx et les revendications des droits de l'homme. Cette réévaluation stimulante ne suffit pas à dissiper la critique adressée par le jeune Marx aux droits de l'homme - critique que ses écrits de maturité radicalisent. On peut cependant, sans prétendre déceler chez l'auteur du Capital une appréciation positive du droit, soutenir que sa pensée souffre sur ce point d'une faiblesse logique. On voit mal, en effet, comment l'émancipation individuelle la visée du communisme selon Marx peut se passer d'une revendication de droit. C'est pourquoi il n'est pas impossible de réinscrire l'intention émancipatrice de Marx, en dépit de Marx lui-même, dans la tradition des droits de l'homme.</p> <p>Source : Éditeur (via Cairn.info)</p>
 Article en ligne	http://www.cairn.info/article.php?ID_ARTICLE=RFSP_623_0433

Schéma XML Sign@l

Alimentation manuelle

Partenaires

La Bibliothèque de SHS Descartes, Bioforce,
le Centre de documentation A.G. Haudricourt,
l'Institut d'administration des entreprises de
Grenoble, les Instituts d'Etudes Politiques
d'Aix en Provence, Grenoble, Lille, Lyon,
Rennes, Strasbourg et Toulouse

Importation automatique

XML
CSV

Culture Langue Textes (CLT)
(Ecole Normale Supérieure
Lettres et Sciences Humaines)

Sign@l
données

XML

Moissonnage OAI

Persee

revues.org



CAIRN
Chercher. Repérer. Avancer.

Entrepôts OAI

Particularités de Sign@L

- Un réseau qui s'est constitué au fil du temps, sans véritable appel à partenariat
- Des partenariats qui ont été le moteur des évolutions de la base de données
- Une production documentaire relativement simple et encadrée
- Une visibilité immédiate pour les publics
- Un pilotage unique

Travail et emploi

Titre	+	ISSN	Liens	Années	Éditeur
Travail et emploi		0224-4365	  Disponible dans votre bibliothèque	1979 – ...	La Documentation française



Titre actuel Travail et emploi

Site web <http://www.ladocumentationfrancaise.fr/revues/3303336100009-travail-et-emploi>

Périodicité trimestriel




Langues français

ISSN-E 1775-416X [Revue.org ; Cairn.info]

Accès en ligne

	Ressource	Accès	Numéros	Langues	Autres
Texte intégral	Cairn.info	Libre	2013 (no 133) — 2013		
Texte intégral	Revue.org	Libre	2006 (Vol. 108) — 2012 (Vol. 132)		[RSS]
Texte intégral	Epsilon	Libre	mars 2005 (no 101) — avril 2009 (no 118)	français	
Texte intégral	Ministère du Travail (site web)	Libre	juin 1979 (no 1) — octobre 2004 (no 100)	français	
Texte intégral	Cairn.info	Restreint	2014 — 2015 (no 141)		
Résumés	Ministère du Travail (site web)	Libre	octobre 2004 (no 100) -		
Sommaires	Sign@l	Libre	1990 — ...		

Actualité Juridique Droit Administratif — AJDA

Titre	+	ISSN	Liens
Actualité Juridique Droit Administratif		AJDA 0001-7728	  Disponible dans votre bibliothèque
L'Actualité juridique		1145-7376	 
L'Actualité juridique. Edition travaux.		1145-7368	 



Titre actuel Actualité Juridique Droit Administratif

Site web <http://www.dalloz-revues.fr/revues/AJDA-27.htm>

Périodicité hebdomadaire

Langues français

Autres liens [[Twitter](#)] [[Jurisguide](#)]

Accès en ligne

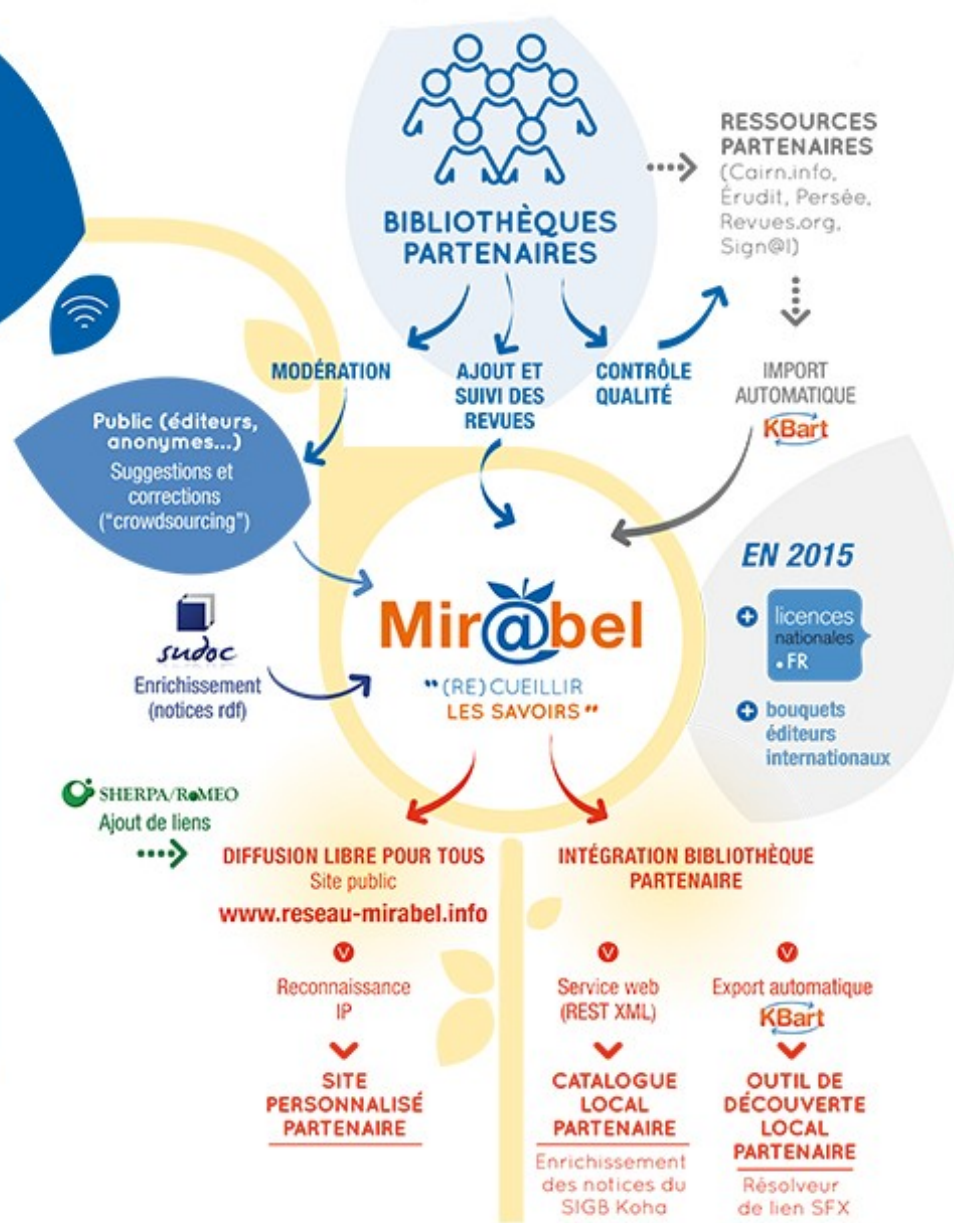
	Ressource	Accès	Numéros
Texte intégral	Dalloz	Restreint	janvier 1990 (no 1) — ...
Sommaires	Dalloz Revues	Libre	2009 — ...
Sommaires	Dialnet	Libre	2000 — 2010 [sélection d'articles]
Indexation	Sign@l	Libre	1984 — ... [sélection d'articles]

UN MODÈLE ORIGINAL DE PRODUCTION MUTUALISÉE

Des milliers de revues signalées

Les bibliothèques partenaires

- **mettent à jour** les informations sur une sélection de revues qu'elles suivent et **ajoutent** de nouvelles revues,
- **modèrent** les propositions recueillies via l'interface publique,
- **supervisent** les imports de données depuis les principaux portails francophones
 - > **valident** et **complètent** la création de chaque nouvelle revue,
 - > **signalent** les erreurs occasionnelles au fournisseur de la ressource pour un bénéfice mutuel.



LA DIFFUSION DE LA BASE DE CONNAISSANCE

Sur le site web public, librement accessible à tous

Deux services à valeur ajoutée pour les bibliothèques du réseau :

- **personnalisation du site web :**
 - > affichage du logo de l'institution,
 - > affichage d'un lien vers le catalogue pour les revues marquées « disponible dans votre bibliothèque »,
 - > gestion des collections locales.
- **intégration des informations et affichage dans le système d'information local.**

Particularités de Mir@bel

- Un travail de veille plus complexe
- La portée multiple du partenariat
 - Production documentaire
 - Pilotage et suivi
- **La nécessité d'être nombreux dans le réseau**
- Des évolutions permanentes, notamment technologiques

Points communs des 2 bases

- Valorisation des revues
- Librement accessible à tous
- Plate-forme web, données centralisées, mises à jour immédiates
- Forte activité des contenus et augmentation continue du nombre de revues
- Enrichissement des données à la fois manuel et semi-automatique, en liaison avec les portails de revues
- Outils évolutifs (montées de version mensuelles)
- En liaison avec les catalogues des partenaires
- Financement de la région Rhône-Alpes
- Hébergement par Sciences Po Lyon

Rhône-Alpes^{Région}

Points communs des 2 réseaux

- Production documentaire partagée
- Entrée gratuite
- Différents niveaux de contribution et d'implication
- Fonctionnement en ligne
- Réseaux sans structure juridique particulière
- 10 partenaires communs aux 2 réseaux
- Partenariats avec Cairn.info, Persée, Revues.org



Deux réseaux en comparaison

	Sign@l	Mir@bel
Nombre de revues	397	3267
Nombre de partenaires institutionnels	12	42
Nombre d'utilisateurs dans le réseau	44	87
Création du réseau	Base Fripes 1983 / base Somrev 1998	2009
Formalisation du réseau	-	Convention de partenariat
Pilotage du réseau	Sciences Po Lyon	3 établissements pilotes : Bibliothèque Diderot de Lyon, Sciences Po Grenoble et Sciences Po Lyon
Réunions du réseau	Une en 2015...	1 assemblée générale et 4-5 comités de pilotages ouverts tous les ans
Mutualisation	Production documentaire	Production documentaire et pilotage du réseau

Bienvenue !

- Sign@L <http://signal.sciencespo-lyon.fr/>
 - signal@sciencespo-lyon.fr
- Mir@bel <http://www.reseau-mirabel.info/>
 - contact@reseau-mirabel.info
- Fabienne Para – Sciences Po Lyon
 - fabienne.para@sciencespo-lyon.fr
- Sophie Fotiadi – Sciences Po Lyon
 - sophie.fotiadi@sciencespo-lyon.fr