



ensib

Ecole Nationale Supérieure
des Sciences de l'Information
et des Bibliothèques

**Diplôme Professionnel Supérieur en Sciences de l'Information et des
Bibliothèques**

Rapport de stage

**Conception d'un Modèle conceptuel de données et d'un
Thésaurus pour le SNTP Division Conception**

Abdeljalil YASSIR

Sous la direction de

Michèle GOURRIER

**Responsable de la Division Conception
Société Nationale des Timbres-poste et de la Philatélie**

Année 1998-1999





enssib

Ecole Nationale Supérieure
des Sciences de l'Information
et des Bibliothèques

**Diplôme Professionnel Supérieur en Sciences de l'Information et des
Bibliothèques**

Rapport de stage

**Conception d'un Modèle conceptuel de données et d'un
Thésaurus pour le SNTP Division Conception**

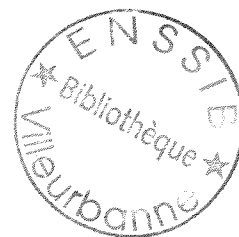
Abdeljali YASSIR

Sous la direction de

Michèle GOURRIER

**Responsable de la Division Conception
Société Nationale des Timbres-poste et de la Philatélie**

Année 1998-1999



1999
DPS ST
5

TABLE DE MATIERES

INTRODUCTION

1. Présentation générale.....	1
1.1. SNTP.....	1
1.2. Division Conception	3
2. Thésaurus.....	5
2.1 Analyse des besoins et étude de l'existant.....	5
2.2.1. Analyse des besoins.....	5
2.2.2.1.THEMES A COUVRIR.....	5
2.2.2.2. L'UTILISATION DES BASES	6
2.2.2. Etude de l'existant.....	6
2.2.2.1. TYPE DE DOCUMENT A INDEXER.....	6
2.2.2.2. HABITUDES DOCUMENTAIRES.....	6
2.2. Méthodologie.....	7
2.2.1. Choix méthodologiques.....	7
2.2.2. Gestion des descripteur : création d'une base de donnée sous Access.....	7
2.2.2.1. MCD.....	8
2.2.2.2. FOMULAIRE.....	9
2.2.2.3.REQUETES.....	9
2.3. Structure du thésaurus.....	9
2.3.1. Les classes.....	9
2.3.1. Les listes.....	9
2.3.2. Ordre des descripteurs.....	10
2.3.3. Les relations entre les descripteurs	10

2.4. Choix des descripteurs	12
2.4.1. Le contenu.....	12
2.4.2. La forme.....	13
2.4.2..1. NOMS ET GROUPES NOMINAUX.....	13
2.4.2.2 LE SINGULIER ET LE PLURIEL.....	13
2.5. Thésaurus : produit final.....	14
3. Model conceptuel de données.....	59
3.1. Etude de l'existant.....	59
3.1.1 Structure des bases de données.....	59
3.1.2. Analyse de la structure des bases.....	61
3.2. La collecte des données ou des propriétés.....	62
3.3. Les Entités.....	67
3.4. Associations Entités.....	71
3.5. Le Modèle Conceptuel de Données.....	75
3.5.1. Base de données Timbres.....	75
3.5.2. Base de données Gestion des Droits.....	75
3.4.3. Base de données Produits philatéliques.....	75
3.4.4. Base de données Gestion Actions.....	75
3.4.5. Base de données Gestion Documentaire.....	75

CONCLUSION

BIBLIOGRAPHIE

ANNEXES

Résumé

Un thesaurus spécialisé dans la philatélie comporte des descripteurs propres au monde philatélique.

Par ailleurs, un Model Conceptuel de données permet de créer des bases de données qui gèrent des tâches quotidiennes.

Mots Clés

Thesaurus

Philatélie

Model Conceptuel de données

Bases de données

Abstract

A philately specialized thesaurus is composed of a specific philatelic descriptors.

In other side, Conceptuel Model of datas permits to create a databases wich administrate all tasks.

Keywords

Thesaurus

Philatety

Conceptuel Model of datas

Databases

INTRODUCTION

Ce présent travail est consacré à l'élaboration d'un thésaurus et d'un Modèle Conceptuel de Données. Le premier chapitre présente le Service National des Timbres-poste et de la Philatélie, plus particulièrement la Division Conception où nous avons passé le stage.

Les deux derniers chapitres seront consacrés, d'une part à la description des outils méthodologiques utilisés dans la conception du thésaurus et du MCD et d'autre part à l'élaboration des produits.

Ce rapport devrait à la fois rendre compte des besoins exprimés et décrire les résultats auxquels nous avons abouti.

1. Présentation générale

1.1. SNTP

Rattaché à la Direction du courrier, les fonctions principales du SNTP sont : la conception, la fabrication, la vente des timbres-poste et des produits philatéliques. Ces différentes tâches sont assurées par la Direction du Développement Culturel et Commercial, celle du Management Qualité et Logistique, celle de Imprimerie des Timbres-poste, et celle de la Gestion et Système d'Information

Pour ce présent travail, nous nous sommes intéressés essentiellement à la conception et la fabrication des timbres-poste. A ce niveau, il semble important de distinguer trois tâches principales :

La présélection des sujets

La création des timbres-poste et des produits philatéliques

La fabrication des timbres-poste

1. La présélection des sujets

Le SNTP reçoit chaque année des demandes et des propositions de timbres-poste. Théoriquement, tout citoyen peut proposer des sujets de timbres-poste. Généralement, les demandeurs sont des clubs philatéliques, des élus, des collectionneurs...etc. Les demandes sont ensuite classées en cinq catégories : personnages célèbres, commémoratif, sportifs, scientifiques, monuments religieux et civils ; en leur attribuant une cote d'importance qui permet d'effectuer une présélection. Cf. Fuffer D. (1998 : 19)

Les sujets présélectionnés sont présentés à une commission des programmes philatéliques qui se charge d'effectuer les choix des timbres et série susceptibles de faire l'objet d'une émission. Une fois la liste établie, elle est soumise au ministre et fait objet d'un arrêté. Un programme philatélique est ainsi publié dans le Journal Officiel.

La CPP ou la commission des programmes philatéliques se réunit deux fois par an. Elle est présidée par le Président de la Poste. Elle est composée du directeur du service courrier de la Poste, du directeur du Service national des timbres-poste, du directeur de l'Imprimerie des timbres-poste et des valeurs fiduciaires, de quatre représentants du ministre de la Culture, du président de la Fédération française des associations philatéliques (FFAP), du président de l'Académie de philatélie, du commissaire national de jeunesse de la FFAP, d'un représentant des experts en philatélie, d'un représentant de la presse philatélique, d'un représentant de la fédération nationale des associations de personnel PTT, de deux artistes graveurs et d'un représentant des clients de la Poste. Cf Fuffer D. (1998 : 19)

Le programme philatélique annuel est une liste définitive de timbres et séries.: Journée du timbre, personnages célèbres, Croix-Rouge, Série artistique, Europa, Série nature de France, Série touristique, commémoratifs et divers

2. La création des timbres-poste et des produits philatéliques

La création d'un timbre-poste est confiée à des artistes désignés. Elle comprend : la conception des maquettes, le tirage d'épreuves et d'essai. Plusieurs esquisses sont réalisées, une seule est retenue pour devenir la maquette définitive.

Des produits philatéliques accompagnent l'émission du timbre-poste. Parmi ces derniers, nous citons :

Document philatélique officiel de la Poste

Bande

Bloc

Bloc-feuillet

Maxi Carte

Carnet

Vignette

Entier postal

Prêt-à-poster

Minifeuille

3. La fabrication des timbres-poste et des produits philatéliques

Une fois la maquette choisie, elle est remise à l'imprimerie des timbres-poste et des valeurs fiduciaires de Périgueux (ITVF) qui sera chargé de la réalisation du timbre sous le contrôle du SNTP.

D'une manière synthétique, signalons qu'il existe plusieurs techniques d'impression. Les plus répandues sont :

Taille-douce

Une fois que le timbre est gravé dans un poinçon en acier de " tailles " fines, le motif est ensuite reporté sur une molette pour être reproduit en plusieurs exemplaires sur une virole. C'est alors que commence l'impression.

Cette technique est très ancienne, elle date du XV ème siècle et elle est attribuée aux orfèvres florentins.

Il faut distinguer entre la taille-douce trois couleurs (TD-3) et la taille-douce six couleurs (TD-6).

Héliogravure

Procédé photomécanique divisant le motif en une multitude de points. Chaque point devient une alvéole en creux sur un cylindre d'impression.

1.2 Division Conception (voir Annexe 2)

La Division Conception est le chef d'orchestre qui supervise chaque étape de la conception des timbres-poste, du choix des sujets jusqu'à la fabrication. Si on veut synthétiser les tâches réalisées par la Division Conception, on peut distinguer trois fonctions principales :

La recherche documentaire

La création

La supervision de la fabrication

Gestion des droits

1. La recherche documentaire

1A. Préparations des pré-dossiers

Dès la réception des propositions et des demandes de timbres, l'Iconographe de la Division Conception, prépare des pré-dossiers documentaires concernant ces demandes. Ces dossiers ont pour fonction d'aider la CCP dans ses choix de retenir ou de rejeter les demandes.

1B. Constitution des dossiers-suivis

A ce niveau, la recherche documentaire devient plus ciblée, plus précise. Il s'agit de mettre à la disposition des artistes toute la documentation nécessaire pour commencer leur travail. Il est question aussi de répondre à toutes les demandes de recherches de leur part.

A l'instar de la diversité des sujets, les sources d'information sont multiples. Au début d'une recherche documentaire, l'Iconographe consulte le fonds des bibliothèques municipales. Au fur et à mesure que l'orientation de la recherche se précise, des organismes plus spécialisés sont consultés (bibliothèques spécialisées, des centres de documentation ...etc). Pour une recherche des supports iconographiques, on s'adresse souvent à des photothèques.

L'Internet constitue aussi une source d'information importante. L'Iconographe interroge souvent des banques d'images en ligne, par exemple « la base Joconde » et des bases de données.

Cela dit, il ne faut pas oublier que le Service iconographique possède un fonds régulièrement actualisé et qui représente une source d'information importante.

2. La création

Le suivi des étapes de la création est une tâche importante dans la conception d'un timbre. Un Chef du projet, supervise les travaux des artistes, vérifie le respect des normes, que ce soit au niveau de la conception des maquettes (mise en concurrence, remise des maquettes, le Check-list de réception d'une maquette), ou de la mise en page. IL veille aussi sur le respect du calendrier.

4. La fabrication des timbres-poste

Quand une maquette est terminée, elle est envoyée à l'ITVF. C'est alors que commence l'examen des tirages d'essai afin de rectifier toute erreur éventuelle et d'apporter les derniers changements. Ces examens subtils sont réalisés par une Directrice artistique et un Assistant de projet, Responsable de la fabrication du Timbre-poste qui est également chargé de gérer les relations entre la Division Conception et l'ITVF.

3. Gestion des droits

Une autre fonction capitale est la gestion des droits vis-à-vis des artistes, des ayants droits et des demandeurs.

La gestion des droits comporte :

- a. La gestion des contrats des artistes.
- b. Le respect des droits de reproduction, d'inspirationetc
- c. L'approbation des maquettes retenues par des demandeurs, et des institutions concernées.

Toutes les tâches déjà citées se déroulent sous le regard exigeant et attentif du Responsable de la Division Conception.

2. Thésaurus

Mlle Sréphane Veille, Iconographe , nous a confié la mission de concevoir un thésaurus qui sera adopté par les services de Division Conception du SNTP. Cette tâche entre dans le cadre de la mise en réseau Intranet de toutes les Directions SNTP. Ce thésaurus sera utilisé comme le langage documentaire des bases de données qui seront mise en réseau.

2.1 Analyse des besoins et étude de l'existant

2.1.1. Analyse des besoins

2.1.1.1. THEMES A COUVRIR

A. Les thèmes importants

La philatélie

Il est normal de réserver à ce thème une place importante dans le thésaurus. L'objectif était de collecter le vocabulaire technique utilisé par tous les services de la Division Conception. Nous avons concerté les différents utilisateurs potentiels du thésaurus pour sélectionner les descripteurs qui couvrent le domaine de la philatélie (ou du moins ceux utilisés fréquemment).

Arts et France

Pendant l'indexation du fonds et des timbres, nous nous sommes rendu compte de l'importance des ces deux thèmes. Le service iconographique possède un nombre important de documents concernant ce domaine. Beaucoup d'émissions représentent des figures artistiques. La série artistique caractérise le monde philatélique, le patrimoine artistique est illustré dans les timbres. La peinture est le genre artistique le plus souvent exploité.

La France aussi est un thème souvent repris dans le choix des émissions, qu'il s'agit de régions en France ou des figures et événements historiques. Parallèlement, les monographies et les périodiques traitant ce sujet sont largement représentés.

b. Les thèmes secondaires:

Corps

Communication

Nature

Transport

Littérature

Géographie

Histoire

Science

Association identifiée et Personnage identifié

Ces thèmes sont inégalement exploités dans la conception des timbres. Notons seulement qu'il existe une série Personnages célèbres, une série touristique, d'où l'importance des documents abordant ces domaines. Les autres thèmes (Littérature, Transport, Géographie, Science) sont assez divers si bien que les timbres peuvent aborder des sujets différents susceptibles d'intéresser les philatélistes. En outre, avec la série " collection jeunesse ", les timbres portent sur des sujets qui intéresseraient un public jeune.

Pour les disciplines générales (Géographie, Histoire... etc), nous nous sommes référés à des usuels : des encyclopédies spécialisées

En guise de conclusion, il aurait fallu concevoir un thésaurus à la fois large et spécialisé. Le nombre fréquent des noms propres nous a poussé à créer des listes ouvertes dont les intitulées sont suivies de l'adjectif " identifié (es) " (voir plus loin)

2.1.1.2. L'UTILISATION DES BASES

A. Types d'utilisateurs

Il y aurait une utilisation interne des bases de données. Des profils d'utilisateurs vont être définis. Toutes les bases ne seront pas accessibles à tout le personnel du SNTP, par exemple la base Gestion Droits. Les bases seront des outils pour faciliter le travail quotidien des utilisateurs.

B. La fréquence de l'utilisation

L'objectif de la conception de thésaurus est qu'il soit un facteur décisif qui pousserait les utilisateurs à interroger régulièrement les bases de données. C'est pour cela, il a fallu créer un thésaurus facilement utilisable. Avec un index qui permettra un accès direct aux descripteurs

2.1.2. Etude de l'existant

2.1.2.1. TYPE DE DOCUMENT A INDEXER

A. Documents courants

Monographies

Encyclopédies

Dictionnaires

Livres

Périodique : 340 documents

B. Documents spécifiques aux timbres-poste

2.1.2.2. HABITUDES DOCUMENTAIRES

Le service iconographique possède des bases de données de gestion documentaire (base Timbre, Base papiers)

L'iconographe, Mlle vielle, indexe le fonds documentaire et utilise des descripteurs qui reflète suffisamment ses habitudes documentaires. Nous avons commencé par structurer ce vocabulaire et essayé de l'intégrer dans le thésaurus.

2.2. Méthodologie

2.2.1. Choix méthodologiques

Pour commencer, nous avons consulté les index des dictionnaires et des encyclopédies spécialisées dans chaque discipline, Par exemples les atlas d'art, les atlas d'histoire ou les atlas géographiques.

Quant à la classe "philatélie", nous avons consulté des documents authentiques de travail et des catalogues et des livres spécialisés dans la philatélie.

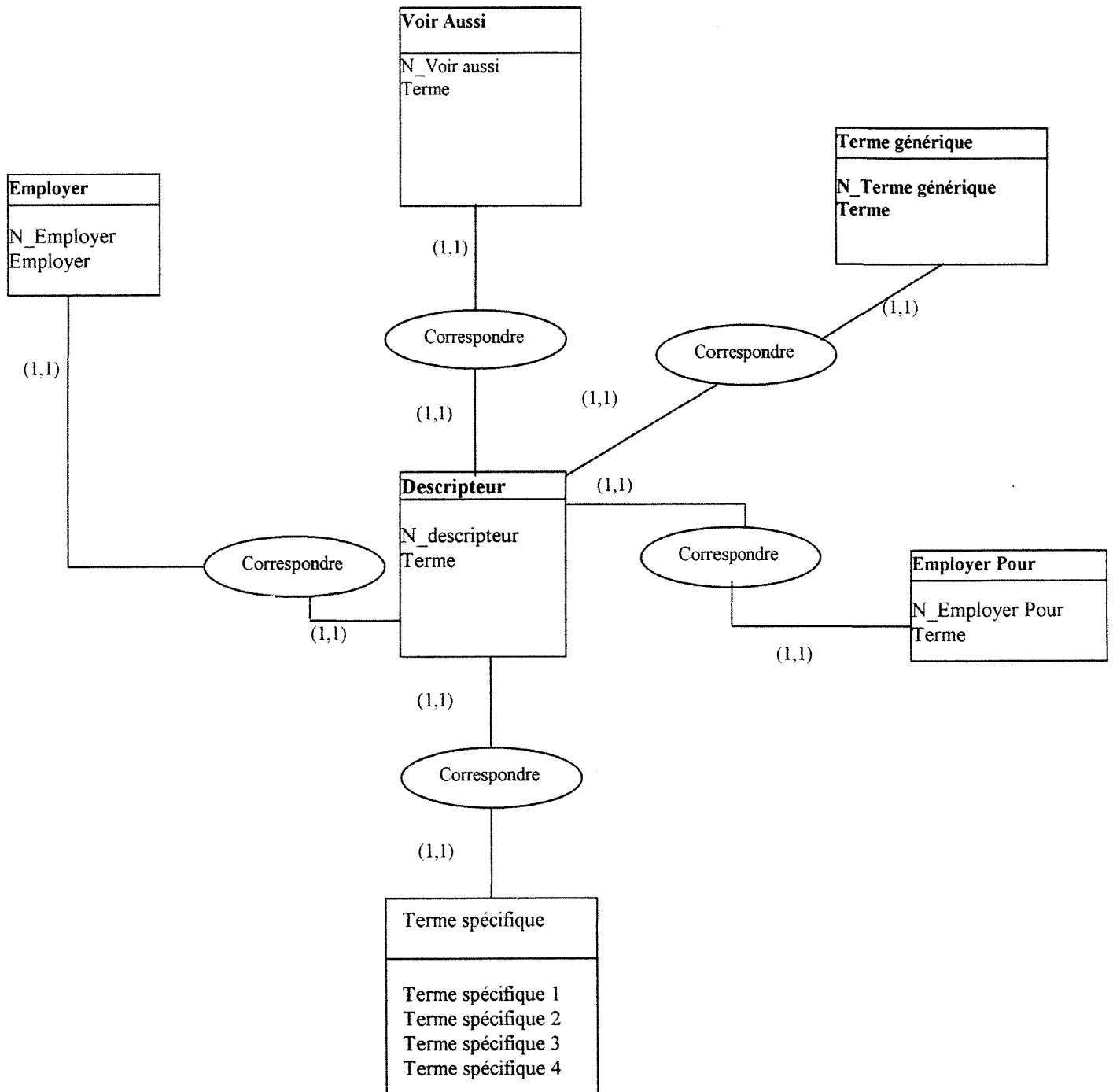
L'indexation simultanée des timbres, des périodiques (Timbroloisirs,), et des monographies, nous a permis de collecter un nombre important de descripteurs.

Nous avons cherché à créer des listes synthétisées et évolutives tout en détaillant d'autres : celles qui concernent des thèmes importants (philatélie, arts, France).

C'est un thésaurus qui doit être à la fois exhaustif et pertinent.

2.2.2. Gestion des descripteur : création d'une base de donnée Access

2.2.2.1. MCD



2.2.2.2 FOMULAIRE

Un formulaire structuré d'une manière que les différentes relations entre les termes soient facilement manipulables. Il comporte des boutons qui permettent d'exécuter des requêtes de sélection. (voir Annexe 3)

Par exemple d'une requête de sélection en langage SQL:

```
SELECT descripteur.Descripteur, Terme_générique.[Terme générale], Employer.Employez,
Employer_pour.[Employer pour], Termes_spécifiques.[Terme spécifique 1],
Termes_spécifiques.[Terme spécifique 2], Termes_spécifiques.[Terme spécifique 3],
Termes_spécifiques.[Terme spécifique 4], Termes_spécifiques.[Terme spécifique 5],
Termes_spécifiques.[Terme spécifique 6], Voir_aussi.[Voir aussi 1], Voir_aussi.[Voir aussi 2]
FROM (((descripteur INNER JOIN Terme_générique ON descripteur.N_Descripteur =
Terme_générique.N_Descripteur) INNER JOIN Employer ON descripteur.N_Descripteur =
Employer.N_Descripteur) INNER JOIN Employer_pour ON descripteur.N_Descripteur =
Employer_pour.N_Descripteur) INNER JOIN Termes_spécifiques ON descripteur.N_Descripteur =
Termes_spécifiques.N_Descripteur) INNER JOIN Voir_aussi ON descripteur.N_Descripteur =
Voir_aussi.N_Descripteur
WHERE (((descripteur.Descripteur) Like "A*"))
ORDER BY descripteur.Descripteur;
```

Voir le résultat de l'exécution de cette requête (annexe4)

2.2.2.3. REQUETES

Nous avons conçu un ensemble de requêtes de sélection. Chaque requête permet de trouver une liste de descripteurs commençant par une lettre donnée : Exemple (voir Annexe 3)

Cela nous permet d'une part d'accéder directement aux descripteurs, et d'autre part, nous pensons que par la suite, quand on aura un nombre important de descripteurs, on pourra concevoir un classement alphabétique du thésaurus.

2.3.. Structure du Thésaurus

2.3.1. . Les classes

Les classes sont un ensemble de listes hiérarchisées ou non. Chaque classe contient un ensemble de termes nécessaires pour la description d'un domaine distinct, par exemple "la poste"

2.3.2. Les listes

A. Les listes ouvertes

Les listes ouvertes peuvent recevoir un nombre infini de descripteurs. Parmi les listes ouvertes, on peut citer les listes des noms propres de lieux, de personnes ou des appellations d'édifices et d'institutions etc, par exemple :

Montagne identifiée

.....

Alpes

.....

Dolomites
 Mont-Blanc
 Wetterhorn

.....

Pyrénées

.....

Maladetta
 Pic du Midi de Bigorre

.....

B. Les listes fermées.

La fonction principale des listes fermées est de limiter le degré de profondeur de l'indexation aux points et aux regroupements essentiels. Ceci permet d'éviter toute ambiguïté possible. Un exemple de listes fermées :

Musique

Formation

Orchestre
 Orchestre symphonique
 Orchestre de chambre
 Musique de chambre
 Chorale
Ensemble vocal EP

2.3.3. Ordre des descripteurs

L'ordre alphabétique facilite la consultation du thésaurus. Néanmoins, pour faciliter la démarche à l'indexeur, nous préférons l'ordre logique.

2.3.4. Les relations entre les descripteursA. Relation d'équivalence (*EM. EP*)

La relation d'équivalence, selon la norme ISO 2788, est « la relation entre descripteur et non-descripteur lorsque l'on considère, à des fins d'indexation, que deux termes ou plus renvoient au même conception ». Le terme descripteur étant « le terme d'entrée », alors que le terme non-descripteur oriente l'utilisateur vers le terme retenu (Cf. Aitchison J. et Gilchrist A. (1992 : 52-53). Une relation d'équivalence concerne :

A1. LES SYNONYMES

Usage courant / usage scientifique¹
 Appellations courantes / argot²
 Termes courants / termes désuets ou rejetés³
 Termes composés / réduits en facteurs⁴
 Abréviations / noms complets

A2. LES QUASI-SYNONYMES

TERMES AU SENS VOISINS⁵

LES ANTONYMES

B. RELATION HIERARCHIQUE (TS , TG)

La hiérarchisation est la caractéristique principale d'un langage documentaire. Les principales règles régissant les relations hiérarchiques sont les suivantes :

B1. RELATION GNERIQUE

Selon Aitchison J. et Gilchrist A. (1992 : 58), "les normes définissent cette relation comme étant celle qui identifie le lien entre une classe ou une catégorie et ses membres ou ses espèces". Par exemple :

Architecture
 Architecture d'habitation
 Architecture religieuse

B2. RELATION HIERARCHIQUE TOUT/PARTIE

Afrique
 Afrique du Nord

 Algérie
 Maroc
 Tunisie

B3. RELATION PAR EXEMPLE

Exemple :
 Océan

¹ MORT DOUCE / EUTHANASIE

² EQUIPEMENT HAUTE FIDELITE / HI-FI

³ MAISON FAMILIALE / ORPHELINAT

⁴ HYGIENE LAITIERE / LAIT ET HYGIENE

⁵ ZONES URBAINES / VILLES

Océan Arctique
 Océan Atlantique
 Océan Indien
 Océan pacifique

C. RELATION ASSOCIATIVE (VA)

Définition

Deux termes liés par leur sens mais non hiérarchiquement (voir la liste des termes spécifiques, et des termes de même famille), par exemple :

Formation

Musique **TG**
 Orchestre
 Orchestre symphonique
 Orchestre de chambre
 Musique de chambre
 Chorale
Ensemble vocal EP
 Type de musique **VA**

2.4. Choix des descripteurs

2.4.1. Le contenu

A des contenus tellement variés correspondent des descripteurs variés. Dans le choix des descripteurs nous avons essayé d'atteindre trois objectifs :

- A. Cerner le champ de chaque domaine particulier.
- B. Décrire pertinemment le contenu des documents constituant le fonds.
- C. Structurer un vocabulaire homogène qui pourrait être adopté par tous les services de la division de la conception.

Les termes constituant une liste hiérarchisée (terme générique / termes spécifiques) doivent appartenir à la même « catégorie fondamentale ». Les catégories fondamentales sont :

A. LES ENTITES (*choses , objets*)

(Abstrait/concret)

Entités abstraites

Entités concrètes

substances a l'état naturel

objets (fabriques)

(selon la fonction)

Sujets (qui accomplissent l'action : animés / inanimés)

Objets (qui subissent l'action : animés / inanimés)

Produit final

(selon les caractéristiques)

Propriétés

Matériaux, composants

Parties

Entités simples

Entités complexes

B. OPERATIONS

C. ESPACE

D. TEMPS

Pour lever l'ambiguïté de quelques descripteurs et des termes homographiques et polysémiques, nous avons ajouté soit des qualificatifs, par exemple Cellules (biologie), cellule (électriques) ; soit des notes explicatives introduites par la convention d'inscription (NE).

2.4.2. La forme

2.4.2.1. NOMS ET GROUPES NOMINAUX

Selon Aitchison J. et Gilchrist A. (1992 : 24), parmi les termes d'indexation, le plus courant des groupe nominaux est la locution adjectivale, par exemple « travail féminin ».

La forme prépositive est la moins courante, par exemple « philosophie de l'éducation ». Nous avons respecté cette règle dans le choix des descripteurs.

2.4.2.2. LE SINGULIER ET LE PLURIEL

En Français, les descripteurs sont généralement au singulier, sauf pour les cas suivants :

Les mots qui n'ont pas le même sens au singulier et au pluriel, par exemple : lunette (astronomique) et lunettes (correctives).

Quand l'usage dans le langage naturel l'oblige, par exemple : larmes, Cheveux

Le renvoie de la forme retenue (singulier) vers la forme non retenue (pluriel) est rejeté sauf dans le cas où il aurait une différence d'orthographe entre les deux formes, par exemple (œil / yeux).

2.4. Thésaurus : produit final

TABLES DE MATIERES

1.ART.....	14
1.1. ART DU SPECTACLE	14
1.2. ART DRAMATIQUE	14
1.3. MUSIQUE.....	14
<i>Formation.....</i>	14
<i>Forme.....</i>	14
<i>Style.....</i>	14
<i>Instrument de musique.....</i>	14
<i>Musique de chambre.....</i>	15
<i>Opéra.....</i>	15
1.3. ART PLASTIQUE	15
<i>Architecture.....</i>	15
<i>Dessin.....</i>	17
<i>Gravure.....</i>	17
<i>Peinture.....</i>	17
<i>Photographie.....</i>	17
<i>Sculpture.....</i>	17
<i>Cinéma.....</i>	17
<i>Danse.....</i>	17
1.5. ART DÉCORATIF.....	17
<i>Élément décoratif.....</i>	17
<i>Paysagiste.....</i>	18
1.7. ART.....	18
<i>Art Préhistorique (Des origines jusqu'au 500 av. J.-C.).....</i>	18
<i>Art de la période antique (500 av. J.-C. –500 ap. J.-C.).....</i>	18
<i>Art au Moyen Age (600-1500).....</i>	18
<i>Art à l'époque moderne (1600-1900).....</i>	19
<i>Art à l'époque contemporaine (A partir de 1941).....</i>	19
<i>Art Chinois.....</i>	19
<i>Art précolombien.....</i>	19
1.8. ARTISTE IDENTIFIÉ.....	19
<i>Peintre identifié.....</i>	19
<i>Photographe identifié.....</i>	20
<i>Dessinateur identifié.....</i>	20
<i>Danseur identifié.....</i>	20
<i>Acteur identifié.....</i>	20
<i>Graveur identifié.....</i>	20
<i>Sculpteur identifié.....</i>	20
<i>Musicien identifié.....</i>	20
<i>Architecte identifié.....</i>	20
1.9. ŒUVRE D'ART.....	20
<i>Dessin.....</i>	20
<i>Estampe.....</i>	20
<i>Peinture.....</i>	20
<i>Sculpture.....</i>	21
<i>Tapisserie.....</i>	21
1.10. EXPOSITION.....	21
<i>Salon.....</i>	21
<i>Foire.....</i>	21
<i>Exposition.....</i>	21
1.11. COLLECTION.....	21

<i>Collection privée</i>	22
<i>Collection étrangère</i>	22
<i>Collection publique</i>	22
<i>Bois</i>	22
<i>Carton</i>	22
<i>Marbre</i>	22
<i>Metal</i>	22
<i>Papier</i>	22
<i>Pierre</i>	22
<i>Platre</i>	22
<i>Terre</i>	22
<i>Tissu</i>	22
<i>Verre</i>	22
1.12. INSTITUTION D'ART IDENTIFIÉE	23
<i>Ecole identifiée</i>	23
<i>Conservatoire identifié</i>	23
2. CORPS	24
2.1. ALIMENT	24
<i>Aliment liquide</i>	24
<i>Préparation des aliments</i>	24
<i>Conservation des aliments</i>	24
<i>Consommation des aliments</i>	24
<i>Matériel pour la consommation</i>	24
2.2. HABILLEMENT	24
<i>Vêtement</i>	24
3. HISTOIRE	25
3.1. PÉRIODE HISTORIQUE	25
<i>Histoire ancienne</i>	25
<i>Premier homme : 8000-3000 avant J.-C.</i>	25
<i>Première civilisation : 3000-1000 avant J.-C.</i>	25
<i>Grand empire : 1000 avant J.-C - 500 après J.-C.</i>	25
<i>Moyen Âge : 500-1500</i>	25
<i>Temps moderne : 1500-1815</i>	25
<i>Histoire contemporaine : 1815 à nos jours</i>	26
3.2. PATRIMOINE HISTORIQUE	26
<i>Monument historique</i>	26
<i>Patrimoine historique</i>	26
3.3. ARCHEOLOGUE	26
3.4. HISTORIEN	26
4. POSTE	27
4.1. PROFESSION DE LA POSTE	27
<i>Facteur</i>	27
4.2. PHILATÉLIE	27
<i>Timbre-Poste</i>	27
<i>Timbre EP</i>	27
<i>Produit philatélique</i>	28
<i>Manifestation identifiée</i>	29
<i>Association identifiée</i>	29
<i>Histoire</i>	29
4.3. COURRIER	29
<i>Lettre</i>	29
4.4. MANIFESTATION IDENTIFIÉE	29
.....	29
<i>Conférence européenne des administrations des postes et Télécommunications</i>	29
<i>CEPT EP</i>	29
<i>Congrès mondial de l'internationale du personnel des P.T.T.</i>	29

<i>Congrès de l'Union postale Universelle</i>	29
.....	29
4.5. HISTOIRE	29
<i>Ballons montés (1870-1871)</i>	29
<i>Poste aux armées</i>	29
5. COMMUNICATION	30
5.1. INFORMATIQUE	30
<i>Ordinateur</i>	30
<i>Interface</i>	30
<i>Internet</i>	30
<i>Courrier électronique</i>	30
<i>Modem</i>	30
<i>Serveur</i>	30
5.2. PROFESSION DE LA COMMUNICATION	30
<i>Journaliste</i>	30
<i>Reporteur</i>	30
<i>Présentateur</i>	30
5.3. TÉLÉCOMMUNICATION	30
<i>Technologie</i>	30
<i>Téléphone</i>	30
<i>Vidéotex</i>	30
<i>Visioconférence</i>	30
<i>Association identifiée</i>	30
5.4. TYPE DE COMMUNICATION	30
<i>Communication audiovisuelle</i>	30
<i>Communication par le son</i>	31
<i>Communication par l'image</i>	31
<i>Communication par le geste</i>	31
<i>Communication par l'écrit</i>	31
5.5. SUPPORT DE COMMUNICATION	31
<i>Support écrit</i>	31
<i>Support sonore</i>	31
<i>Support iconographique</i>	31
5.6. AÉROSPATIALE	31
<i>ASTRONAUTIQUE EP</i>	31
6. INFORMATION	32
6.1. RESSOURCE D'INFORMATION	32
<i>Base de données</i>	32
<i>Banque de données</i>	32
<i>Bibliothèque</i>	32
<i>Bibliothèque spécialisée</i>	32
<i>Banque d'images</i>	32
<i>Centre de documentation</i>	32
<i>Musée</i>	32
<i>Photothèque</i>	32
6.2. TRAITEMENT DE L'INFORMATION	32
<i>Thésaurus</i>	32
<i>Annuaire</i>	32
<i>Gestion électronique de documents</i>	32
<i>GED EP</i>	32
<i>Logiciel documentaire</i>	32
7. NATURE	33
7.1. ENSEMBLE NATUREL	33
<i>Géomorphologie</i>	33
<i>Hydrographie</i>	33
7.2. PHÉNOMÈNE NATUREL	33

<i>Phénomène astrologique</i>	33
<i>Phénomène géologique</i>	33
<i>Phénomène météorologique</i>	33
7.3. TEMPS.....	34
<i>Année</i>	34
<i>Saison</i>	34
<i>Signe de zodiaque</i>	34
7.4. ANIMAL.....	34
<i>Espèce animale</i>	34
<i>Parc et réserve</i>	35
<i>Zoo</i>	35
7.5. VÉGÉTAL.....	36
<i>Végétation</i>	36
<i>Élément végétal</i>	36
7.6. UNIVERS.....	37
7.6. MANIFESTATION.....	38
8. FRANCE	39
8.1. INSTITUTION.....	39
<i>Parlement</i>	39
<i>Gouvernement</i>	39
<i>Autres institutions</i>	39
<i>Symbole</i>	39
8.2. PERSONNAGE IDENTIFIÉ.....	39
<i>Chef d'état identifié</i>	39
<i>Ministre identifié</i>	39
<i>Chef militaire identifié</i>	40
<i>Autre personnage identifié</i>	40
8.3. ASSOCIATION IDENTIFIÉE.....	40
<i>Organisation institutionnelle identifiée</i>	40
<i>Organisation privée identifiée</i>	40
<i>Parti politique identifiée</i>	40
<i>Syndicat</i>	40
8.4. LOCALISATION GÉOGRAPHIQUE.....	41
<i>Alsace</i>	41
<i>Aquitaine</i>	41
<i>Auvergne</i>	41
<i>Bourgogne</i>	41
<i>Bretagne</i>	41
<i>Centre-Val-de-Loire</i>	41
<i>Champagne-Ardenne</i>	41
<i>Corse</i>	41
<i>Franche-comté</i>	41
<i>Ile-de-France</i>	42
<i>Languedoc-Roussillon</i>	42
<i>Limousin</i>	42
<i>Lorraine</i>	42
<i>Midi-Pyrénées</i>	42
<i>Nord-Pas-De-Calais</i>	42
<i>Basse-Normandie</i>	42
<i>Haute-Normandie</i>	42
<i>Pays de la Loire</i>	42
<i>Picardie</i>	42
<i>Poitou-Charentes</i>	42
<i>Provence-Alpes-Côtes-d'Azur</i>	42
<i>Rhône-Alpes</i>	42
<i>Rhône-Alpes</i>	42
8.5. HISTOIRE.....	42
<i>Période historique</i>	42

<i>Patrimoine historique</i>	43
<i>Patrimoine archéologique</i>	43
<i>Historien identifié</i>	43
<i>Archéologue identifié</i>	43
8.6. DÉFENSE	43
<i>Armement</i>	43
<i>Ecole identifiée</i>	43
8.7. ACTIVITÉ ÉCONOMIQUE	43
8.8. FRANCE OUTRE-MER	43
8.9. SANTÉ	44
9. SOCIÉTÉ ET VIE SOCIALE	45
9.1. SPORT	45
<i>Jeu sportif</i>	45
<i>Aviron</i>	45
<i>Chasse</i>	45
<i>Equitation</i>	45
<i>Natation</i>	45
<i>Pêche</i>	45
<i>Sport de combat</i>	45
<i>Arts martiaux</i>	45
<i>Boxe</i>	45
<i>Boxe Anglaise</i>	45
<i>Escrime</i>	45
<i>Lutte</i>	45
<i>Sport d'hiver</i>	45
<i>Sport nautique</i>	45
9.2. COMPÉTITION	46
<i>Compétition identifiée</i>	46
9.3. JEU	46
<i>Instrument de jeu</i>	46
<i>Jeu d'adresse</i>	46
<i>Jeu de poursuite</i>	46
<i>Jeu de casino</i>	46
<i>Jeu de hasard</i>	46
<i>Jeu de société</i>	46
9.4. DIVERTISSEMENT	47
10. TRANSPORT	48
10.1. PROFESSION DE TRANSPORT	48
10.2. TRANSPORT TERRESTRE	48
10.3. TRANSPORT PAR EAU	48
<i>Transport maritime</i>	48
<i>Transport fluvial</i>	48
<i>Moyen de transport par eau</i>	48
10.4. TRANSPORT AÉRIEN	48
<i>Moyen de transport</i>	48
<i>Histoire</i>	48
10.5. ASSOCIATION IDENTIFIÉE	49
11. LITTÉRATURE	50
11.1. LITTÉRATURE NATIONALE	50
<i>Littérature française</i>	50
<i>Littérature allemande</i>	50
<i>Littérature anglaise</i>	50
<i>Autre littérature</i>	50
11.2. MOUVEMENT LITTÉRAIRE	50
11.3. ŒUVRE	50
11.4. PRIX LITTÉRAIRE	50

<i>Prix identifié</i>	50
GÉOGRAPHIE	51
12. GÉOGRAPHIE	51
12.1. GÉOGRAPHIE MORPHOLOGIQUE.....	51
<i>Fleuve identifié</i>	51
<i>Mer identifiée</i>	51
<i>Lac identifié</i>	51
<i>Montagne identifiée</i>	51
<i>Ile identifiée</i>	51
<i>Région polaire</i>	51
12.2. LOCALISATION GÉOGRAPHIQUE.....	51
<i>Afrique</i>	51
<i>Amérique</i>	52
<i>Europe</i>	53
SCIENCE	54
13. SCIENCE	54
13.1. SCIENCE ÉCONOMIQUE.....	54
13.2. SCIENCES HUMAINES.....	54
13.3. SCIENCE MÉDICALE.....	54
13.4. SCIENCES NATURELLES.....	54
<i>Science de la vie</i>	54
<i>Science de la matière</i>	54
13.5. SCIENCE POLITIQUE.....	54
13.6. SCIENTIFIQUE IDENTIFIÉ.....	54
<i>Zoologue identifié</i>	54
14. ASSOCIATION IDENTIFIÉE ET PERSONNAGE IDENTIFIÉ	55
14.1. ASSOCIATION IDENTIFIÉE.....	55
<i>ORGANISATION IDENTIFIÉE EP</i>	55
<i>Association</i>	55
<i>Confrérie</i>	55
<i>Organisation internationale</i>	55
<i>Parti politique</i>	55
<i>Syndicat</i>	55
14.2. PERSONNAGE IDENTIFIÉ.....	55
<i>Chef d'état identifié</i>	55
<i>Personnage imaginaire</i>	55
<i>Pape</i>	55
<i>Autres</i>	55
INDEX	56

Art

1. Art

1.1. Art du spectacle

- Cirque
- Illusionnisme
- Magie *EP*
 - Magicien
 - Magicien identifié ¹
 - Robert-Houdin Eugène
- Musique-hall
- Tauromachie
- Spectacle de variétés

1.2. Art dramatique

- Théâtre
 - Comédie
 - Tragédie
 - Marionnettes
 - Mime
 - Théâtre lyrique
- Festival
- Prix

1.3. Musique

Formation

- Orchestre
 - Orchestre symphonique
 - Orchestre de chambre
- Chorale
- Ensemble vocal EP*

Forme

- Musique profane
- Musique religieuse

Style

Genre EP

- Musique baroque
- Musique classique
 - Romantisme
 - Baroque
 - Pré-classique
- Musique électrique
- Jazz
- Pop
- Rock
- Musique étrangère
 - Musique arabe
 - Musique indienne

Instrument de musique

- Instrument à vent
- Instrument à cordes
 - Violon
 - Alto
 - Contrebasse
 - Guitare
 - Luth
 - Laud
- Instrument à percussion

¹ Ce descripteur permet d'indexer tous les noms des magiciens identifiés

Cloche
 Tam-tam
 Tambour
 Darbouka
 Instrument mécanique
 Piano
 Orgue
 Serinette
 Instrument électrique
 Instrument électronique

Musique de chambre

Opéra

Opéra identifié
 Opérette identifiée

1.3. Art plastique

Architecture

ARCHITECTURE D'HABITATION

Edifice d'habitation

Abri

Cabane
 Caverne
 Hutte
 Tente

Demeure

Chalet
 Château
 Château identifié
 Bazoches-Morvand
 Château Fort de Sedan

Chaumière
 Hôtel particulier
 Maison
 Palais

Pièce d'habitation

Chambre
 Cuisine
 Grenier
 Salle
 Salle de bains
 Salon

Communs et dépendances

Jardin
 Parc²

ARCHITECTURE RELIGIEUSE

Abbaye

Cathédrale

Cathédrale identifié
 Cathédrale Saint-Just
 Cathédrale d'Amiens

Chapelle

Eglise

Eglise identifiée
 Eglise Saint-Savin

Mosquée

Temple

ARCHITECTURE D'ACTIVITE ARTISTIQUE

Théâtre

² Terme réservé au " Parc " comme partie d'habitation

Opéra
 Galerie d'art
 ARCHITECTURE COMMERCIALE
 Auberge
 Foire
 Halle
 Local commercial
 Boutique
 Banque
 Restaurant
 Hôtel
 ARCHITECTURE DU TRANSPORT AERIEN
 Aéroport
 Aérodrome
 ARCHITECTURE AGRICOLE
 Ferme
 Barrage d'irrigation
 Cour de ferme
 Etable
 Bergerie
 Ecurie
 Etable de vaches
 Porcherie
 Pigeonnier
 Ruche
 Grange
 Grenier
 Ménagerie
 Barrage identifié
 Barrage de Vouglans
 Jura
 ARCHITECTURE MILITAIRE
 Arsenal
 Beffroi
 Fortification
 Fortin
Blockhaus EP
 Rempart
 Tour fortifiée
Tranchée
 Douve EM
 ARCHITECTURE ADMINISTRATIVE
 Mairie
Hôtel de ville EP
 Palais de justice
 Poste de police
 Préfecture
 Prison
 Poste
 ARCHITECTURE INDUSTRIELLE
 Atelier
 Four
 Moulin
 Moulin à eau
 Moulin à vent
 Usine
 Saline
 Saline identifiée

Saline de Chaux

.....

ARCHITECTURE DES ROUTES

Pont

Pont identifié

Pont de Martrou

Route

Tunnel

Architecture intérieure

ART DECORATIF EM

Dessin**Gravure**

ESTAMPE

LITHOGRAPHIE

SERIGRAPHIE

TAILLE-DOUCE

ZINCOGRAPHIE

Peinture

GENRE PEINTURE

Peinture d'histoire

Nature morte

Portrait

Paysage

Photographie

MACROPHOTOGRAPHIE

PHOTOGRAPHIE AERIENNE

Sculpture**Cinéma**

ACTEUR

FILM

PRODUCTEUR

FESTIVAL

Festival identifié³

REALISATEUR

Réalisateur identifié⁴**Danse**

TROUPE

Troupe identifiée⁵

STYLE

Danse classique

Danse académique EP

Danse moderne

Ballet

Ballet identifié⁶

DANSEUR

1.5. Art décoratif³ Ce descripteur permet d'indexer un nom uniforme d'un festival de cinéma⁴ Ce descripteur permet d'adopter un nom uniforme⁵ Ce descripteur permet d'indexer un nom uniforme d'une troupe de danse⁶ Ce descripteur permet d'indexer un nom uniforme d'un ballet

Elément décoratif

- Céramique
- Faïence
- Majolique
- Faïence italienne EP*
- Orfèvrerie
- Verrerie
 - Vitrail
- Art de la tapisserie
- Mobilier
- Ornement et accessoire

Paysagiste

1.7. Art

Art Préhistorique (Des origines jusqu'au 500 av. J.-C.)

ART PALEOLITHIQUE

- Art Paléolithique Européen
- Art Paléolithique Australien
- Art rupestre indien
- Art Magdalénien

ART MESOLITHIQUE

- Art Mésolithique Européen
- Art Mésolithique : Pyrénées
- Art Mésolithique : Baltique

ART NEOLITHIQUE

- Art Néolithique Saharien
- Art des Bochimans
- Art Néolithique Européen
- Art Mégalithique
- Art Néolithique des Balkans
- Art de la civilisation Chalcolithique
- Art Celtique

ART ORIENTAL

- Art Sacré
- Art Elamite
- Art Anatolien
- Art Perse

ART EGYPTIEN

ART ASIATIQUE

ART SIBERIEN

ART PHENICIEN

Art de la période antique (500 av. J.-C. –500 ap. J.-C.)

ART ROMAIN

ART GREC

ART CLASSIQUE

ART TEOTIHUACAN

Art au Moyen Age (600-1500)

ART TIBETAIN

ART ETRUSQUE

ART AFRICAIN

ART BYZANTIN

ART CONSTANTINOPOLITAIN

ART ISLAMIQUE

ART CHRETIEN

ART CAROLINGIEN

ART ROMAN

Art Clunisien

ART GOTHIQUE
 PEINTURE CHINOISE DE PAYSAGE

Art à l'époque moderne (1600-1900)

RENAISSANCE
 ART FLAMAND
 ART HOLLANDAIS
 ART RELIGIEUX ESPAGNOL
 ART BAROQUE
 ROCOCO
 ART NEOCLASSIQUE
 ROMANTISME
 ORIENTALISME
 TROUBADOUR
 REALISME
 ART POMPIER
 ART NAÏF
 ART NOUVEAU
 IMPRESSIONNISME
 NABIS
 NATURALISME
 NEOIMPRESSIONNISME
 SYMBOLISME
 FAUVISME
 POSTIMPRESSIONNISME
 EXPRESSIONNISME
 FAUVISME
 POSTIMPRESSIONNISME
 ART PRIMITIF
 ART DECO

Art à l'époque contemporaine (A partir de 1941)

CUBISME
 ART ABSTRAIT
 ART FIGURATIF
 ART CONCEPTUEL
 HYPERREALISME
 NOUVEAU REALISME
 NOUVEL EXPRESSIONNISME

Art Chinois

ART NEOLITHIQUE CHINOIS
 ART PRE-IMPERIALE
 ART HAN
 ART BOUDDHIQUE

Art précolombien

ART OLMEQUE
 ART TOLTEQUE
 ART AZTEQUE
 ART MOCHICA
 ART MAYA

1.8. Artiste identifié

Peintre identifié⁷

Boucher François
 Ecole française
 Dix-huitième siècle
 Degas Edgar

⁷ Ce descripteur permet d'indexer tout document concernant le peintre. La spécification du mouvement et du siècle auxquels l'artiste appartient est vivement souhaitable pour faciliter la recherche mais elle n'est pas obligatoire

Impressionnisme
 Derain André
 Fauvisme
 Greuze Jean-Batiste
 Ecole française
 Dix huitième siècle
 Maître de moulins
Jean Hey EP
 Ecole du centre
 Millet Jean François
 Dix-neuvième siècle
 Rouault George
 Fauvisme
Photographe identifié
*Dessinateur identifié*⁸
*Danseur identifié*⁹
*Acteur identifié*¹⁰
*Graveur identifié*¹¹
*Sculpteur identifié*¹²
*Musicien identifié*¹³
 Couperin François
Le Grand EP
Architecte identifié
 Architecte identifié¹⁴

 De l'orme Philibert
Delorme Philibert EP

1.9. Œuvre d'art¹⁵

Dessin

NE Ce descripteur permet d'indexer un nom uniforme d'un dessin.

Estampe

NE Ce descripteur permet d'indexer un nom uniforme d'une estampe

Peinture

AQUARELLE

Aquarelle identifiée

NE Ce descripteur permet d'indexer un nom uniforme d'une aquarelle .

ENLUMINURE

Enluminure identifiée

NE Ce descripteur permet d'indexer un nom uniforme d'une enluminure

MINIATURE

Miniature identifiée

NE Ce descripteur permet d'indexer un nom uniforme d'une œuvre d'art.

« Très Riches Heures du Duc de Berry »

PEINTURE MURALE

Peinture murale identifiée

⁸ Ce descripteur permet d'adopter un nom propre uniforme

⁹ Ce descripteur permet d'adopter un nom propre uniforme. Il est souhaitable de préciser le style de la danse (Cf. P10 . Descripteur « danse » .)

¹⁰ Ce descripteur permet d'adopter un nom propre uniforme

¹¹ Ce descripteur permet d'adopter un nom propre uniforme

¹² Ce descripteur permet d'adopter un nom propre uniforme

¹³ Ce descripteur permet d'adopter un nom propre uniforme d'un musicien . Il est vivement souhaitable de préciser le forme, le style de musique ou indiquer s'il s'agit d'un musicien d'opéra (Cf. Descripteur « musique » P 6)

¹⁴ Ce descripteur permet d'adopter un nom uniforme

¹⁵ Il s'agit de l'œuvre comme support physique

NE Ce descripteur permet d'indexer un nom uniforme d'une peinture murale

Fresque

TABLEAU

Tableau identifié

NE Ce descripteur permet d'indexer un nom uniforme d'une œuvre d'art.

POLYPTYQUE

NE Tableau à plusieurs volets

Sculpture

SCULPTURE IDENTIFIEE

NE Ce descripteur permet d'indexer un nom uniforme d'une sculpture

RELIEF

RONDE BOSSE

Tapiserie

TAPISSERIE IDENTIFIEE

NE Ce descripteur permet d'indexer un nom uniforme d'une tapisserie identifiée

Apocalypse

1.10. Exposition

Salon

Foire

Exposition

EXPOSITION IDENTIFIEE¹⁶

RETROSPECTIVE

1.11. Collection

Collection privée

Collection étrangère

Collection publique

1.12. Matériau Utilisé

Bois

Carton

Marbre

Metal

ARGENT

BRONZE

CUIVRE

FER

OR

Papier

Pierre

Platre

Terre

Tissu

Verre

¹⁶ Ce descripteur sert à indexer le nom uniforme d'une exposition

1.12. Institution d'art identifiée

Ecole identifiée

ECOLE CENTRALE DES ARTS ET MANUFACTURES CHATENAY-MALABRY

Conservatoire identifié

CONSERVATOIRE NATIONAL DES ARTS ET METIERS

CONSERVATOIRE NATIONAL DE MUSIQUE

Corps

2. Corps

2.1. Aliment

Aliment liquide

ALCOOL
BIERE
CAFE
CHOCOLAT
CIDRE
HUILE
LAIT
THE
VIN
VINAIGRE

Préparation des aliments

CUISINE

Gastronomie EP

Cuisine française

Conservation des aliments

Consommation des aliments

Banquet
Boisson
Collation
Repas

Matériel pour la consommation

Accessoire de la table
Récipient pour la boisson
Récipient pour la consommation
Assiette
Ecuille
Plat
Rafrâichissoir
Service de thé
Service de déjeuner

2.2. Habillement

Vêtement

Blouse
Châle
Col
Pantalon
Uniforme
Veste

Objet divers

Histoire

3. Histoire

3.1. Période historique

Histoire ancienne

Premier homme : 8000-3000 avant J.-C

HOMME PRÉHISTORIQUE
ÈRE GLACIAIRE
VILLAGE PRIMITIF
EUROPE PRIMITIVE
CIVILISATION D'AMÉRIQUE

Première civilisation : 3000-1000 avant J.-C

INVENTION DE L'ÉCRITURE
CITES SÉMURIENNES
EMPIRE
 Empire d'Agadé
 Empire d'Assyrie
 Empire Babylonien
GUERRE DE TROIE
ÉGYPTE PHARAONIQUE
ÉCRITURE HIEROGLYPHIQUE

Grand empire : 1000 avant J.-C - 500 après J.-C

CIVILISATION PHÉNICIENNE
CIVILISATION HELLENIQUE
EMPIRE PERSE
EMPIRE CHINOIS

Moyen Âge : 500-1500

EMPIRE
 Empire Byzantin
 Empire Germanique
 Empire Monogol
 Empire Tibétain
 Empire Carolingien
 Empire Inca
MONARCHIE
MONDE MUSULMAN
GUERRE DE CENT ANS

Temps moderne : 1500-1815

Histoire moderne EP

EXPANSION EUROPÉENNE
DYNASTIE DES MING
EMPIRE BRITANNIQUE
GUERRES DES RELIGIONS
DÉCOUVERTE DE L'AMÉRIQUE
REVOLUTION AMÉRICAINE

Histoire contemporaine : 1815 à nos jours

REVOLUTION INDUSTRIELLE EN EUROPE
REVOLUTION INDUSTRIELLE DANS LE MONDE
FORMATION DES ETATS-UNIS
EMPIRE RUSSE
REVOLUTION RUSSE
PREMIERE GUERRE MONDIALE
UNION SOVIETIQUE
DEUXIEME GUERRE MONDIALE
 Camps de concentration
TRAITE DE ROME
TRAITE DE VERSAILLES
ABOLITION DE L'APARTHEID

3.2. Patrimoine historique

NE cette liste est réservée uniquement au patrimoine autre que celui de la France

Monument historique

Patrimoine historique

TRESOR

3.3. Archéologue

Archéologue identifié

3.4. Historien

Historien identifié

NE ce descripteur permet d'indexer un nom uniforme d'un historien.

Poste

4. Poste

4.1. Profession de la Poste

Facteur

4.2. Philatélie

Timbre-Poste

Timbre EP

PROPRIETE

Nom

Nom-1

NE il s'agit du nom figurant sur l'Arrêté ministériel.

Nom-2

NE il s'agit du nom figurant sur la calendrier prévisionnel des émissions

Nom-3

NE il s'agit du nom figurant sur la liste des timbres et produits dérivés

Mot clé EP

Nom définitif

Couleur

Cotation

Oblitéré

Neuf avec charnière

Neuf avec gomme d'origine

Valeur faciale

Format

Horizontal

Vertical

Carré

Rond

Ovale

Triangulaire

Dimensions

Partie utile

NE il s'agit ici des dimensions sans dentures

Dimension totale

NE il s'agit ici des dimensions avec dentures

Format total EP

CATEGORIE

Timbre-poste sans surtaxe

Timbre-poste avec surtaxe

Timbre poste semi-permanent

SERIE

Journée du Timbre

Personnages célèbres

Croix-Rouge

Collection Jeunesse

Europa

Série Nature de France

Série touristique

Série Commémoratif et divers

Timbre de collection EP

Commémos EP (Buffier D., Granier R. (1998 : 29))

Série Poste aérienne

Série artistique

NE "Timbres au format 37x48mm, deux fois et demi plus grand que le timbre courant" (Buffier D., Granier R. (1998 : 37))

Série courante

Marianne d'Eve Luquet

NE Il s'agit ici d'une création

Marianne de Briat

NE Il s'agit ici d'une création

Sabine

(Buffier D., Granier R. (1998 : 28-29))

NE Il s'agit ici d'une inspiration

EMISSION

Emission commune

Nom du 1er pays

Nom du 2ème pays

IMPRESSION

Technique d'impression

Mode d'impression EP

Taille-Douce

Deux poinçons

TD 6 EP

Un poinçon

TD 3 EP

Héliogravure

Offset

Typographie

Lithographie

Impression mixte offset / taille-douce

TIRAGE

Nombre d'exemplaires EP

DATE

Millésime

Année d'impression EP

Date 1^{er} jour

Date de vente en bureau

Année d'émission

PAYS CONCEPTEUR

France

Andorre

GRAVEUR IDENTIFIE

NE Ce descripteur est uniquement réservé à la forme adoptée du nom d'un graveur.

CONCEPTEUR

Dessinateur identifié

NE Ce descripteur est uniquement réservé à la forme adoptée du nom d'un dessinateur

Metteur en page identifié

NE Ce descripteur est uniquement réservé à la forme adoptée du nom de l'artiste

MAQUETTE

Prémaquette

Maquette définitive

DEMANDEUR

Commanditaire EP

AYANT DROIT**Produit philatélique**

DOCUMENT PHILATELIQUE OFFICIEL DE LA POSTE

Papier filigrané vélin d'arches

Cachet à sec

Empreinte du poinçon

Timbre collé et oblitéré « premier jour »

BANDE

NE Ensemble horizontal ou vertical de plus de deux timbres non séparés (Gilles M. (1998 : p140)

BLOC

NE Ensemble de timbres non émis en feuilles

BLOC-FEUILLET

NE Feuille de dimension réduite au centre de laquelle sont imprimés un ou plusieurs timbres

MAXI CARTE

Carte maximum EP

NE Carte illustrée prêt à poster dont le timbre, le cachet et l'illustration au recto se rapportent au même sujet (Gilles M. (1998 : p140))

CARNET

VIGNETTE

ENTIER POSTAL

NE "Timbre-poste directement imprimé sur un support servant à la correspondance et constatant la perception d'une taxe postale" (Buffier D., Granier R. (1998 : 40))

PRET-A-POSTER

MINIFEUILLE

NE Format feuille réduite sur laquelle est imprimé un certain nombre de timbres et vendue à la Poste. (M. Gilles (1998:924)

AEROGRAMME

Manifestation identifiée

.....

Congrès national de la fédération des sociétés philatéliques françaises

.....

Fête du Timbre

Journée du Timbre EP

.....

Association identifiée

.....

Fédération des Sociétés philatéliques françaises

.....

Histoire

Emission de Bordeaux

4.3. Courrier

Lettre

CODE POSTAL

CEDEX

4.4. Manifestation identifiée

.....

Conférence européenne des administrations des postes et Télécommunications

CEPT EP

Congrès mondial de l'internationale du personnel des P.T.T.

Congrès de l'Union postal Universelle

.....

4.5. Histoire

Ballons montés (1870-1871)

Poste aux armées

Communication

5. Communication

5.1. Informatique

Ordinateur

.....
 Mémoire
 Logiciel
 Programme

Interface

Internet

Word Wid Web EP

Courrier électronique

Email EP

Modem

Serveur

5.2. Profession de la communication

Journaliste

Reporteur

Présentateur

5.3. Télécommunication

Technologie

LIGNE

CABLE

RESEAU

Bande passante

Numéris

Réseau local

Transpac

SATELLITE

FUSEE

Téléphone

TELEPHONE MOBILE

TELEPHONE FIXE

Annuaire

Audiphone

Répondeur

Télécarte

Vidéotex

Visioconférence

Téléconférence EP

AUDIOCONFERENCE

CONFERENCE ASSISTEE PAR ORDINATEUR

Association identifiée

UNION INTERNATIONAL DES TELECOMMUNICATIONS

5.4. Type de communication

Communication audiovisuelle

TELEVISION

Technique

Onde

Canal

Réseau

Bande passante

Caméra

Décodeur

.....

Histoire

Belin Edouard

DOCUMENT AUDIOVISUEL

Film¹⁷

Communication par le son

RADIO

Canal banalisé

Histoire

Organisme

Radioamateur

Société

Communication par l'image

Communication par le geste

Communication par l'écrit

Agence de presse

Périodique

Journal

Magazine

Monographie

Livre

Livre collectif

Presse en France

Presse spécialisée

Quotidien

Document écrit

Article

Lettre

5.5. Support de communication

Support écrit

Article

Lettre

Support sonore

Enregistrement

Support iconographique

Photographie

Affiche

5.6. Aérospatiale

Astronautique EP

Centre spatial

Centre spatial identifié

Centre spatial guyanais

Guyane

Fusil

Vol

Navette spatiale

Station spatiale

Lanceurs

Agence spatiale

Base de lancement

¹⁷ Ce descripteur concerne uniquement le film comme support physique

Information

6. Information

6.1. Ressource d'information

Base de données

Base de données identifiées

Banque de données

Banque de données identifiées

Bibliothèque

Bibliothèque identifiée

Bibliothèque spécialisée

Bibliothèque spécialisée identifiée

Banque d'images

Banque d'images identifiée

Centre de documentation

Centre de documentation identifié

Musée

Musée identifié

Photothèque

Photothèque identifiée

6.2. Traitement de l'information

Thésaurus

Annuaire

Gestion électronique de documents

GED EP

Logiciel documentaire

*Nature***7. Nature****7.1. Ensemble naturel*****Géomorphologie***

BORD DE MER

COLLINE

GORGE

Gorge identifiée

Gorges de Tarn

GOUFFRE

ÎLE

MONTAGNE

Hydrographie

CHUTE D'EAU

Cascade

FLEUVE

Rivière EP

RUISSEAU

TORRENT

SOURCE

EAU

Charte européenne de l'eau

GLACIER

ICEBERG

MER

ÉTANG

LAC

MARAIS

MARE

7.2. Phénomène naturel***Phénomène astrologique***

ECLIPSE

MAREE

Marée basse

Marée haute

Phénomène géologique

ERUPTION

RAZ DE MAREE

SEISME

Phénomène météorologique

ARC-EN-CIEL

BRUNE

INONDATION

NEIGE

ORAGE

Foudre

PLUIE

VENT

Tempête

7.3. Temps

Année

Saison

Signe de zodiaque

LE ZODIAQUE

LA BALANCE

LE BELIER

LE CANCER

LES POISSONS

LA VIERGE

LE SCORPION

7.4. Animal

Espèce animale

MAMMIFERE

Mammifère marin

Mammifère terrestre

Carnivore

Chauve-souris

Insectivore

Hérisson

Taupe

Caméléon

Ongulé

Eléphant

Gazelle

Girafe

Hippopotame

Rhinocéros

Tapir

Antilope

Chamois

Isard

Bovin

Boeuf

Génisse

Taureau

Vache

Veau

Camélidé

Chameau

Lama

Capriné

Bouc

Bouquetin

Chèvre

Chevreau

Mouton

Cervidé

Biche

Cerf

Chevreuil

Daim

Rongeur

Singe

OISEAU

Colombin

Colombe

Pigeon

Coureur
 Autruche
 Echassier
 Bécasse
 Cigogne
 Flamant rose
 Grue
 Ibis
 Gallinacé
 Caille
 Coq
 Faisan
 Poule
 Pintade
 Dindon
 Grimpeur
 Coucou
 Perroquet
 Pic
 Palmipède
 Albatros
 Canard
 Cygne
 Oie
 Mouette
 Pélican
 Pingouin
 Passereau
 Alouette
 Bengali
 Calandre
 Corbeau
 Hirondelle
 Huppe
 Rossignol
 Rouge-gorge
 Rapace
 Aigle
 Chouette
 Condor
 Hibou
 Milan
 Vautour

POISSON

Ablette
 Bar
 Carpe
 Lotte
 Saumon
 Truite

Parc et réserve

PARC IDENTIFIE
 Parc national des Pyrénées occidentales
 RESERVE IDENTIFIEE

Zoo

Zoo identifié

7.5. Végétal

Végétation

Bocage
 Bosquet
 Buisson
 Désert
 Forêt
 Lande
 Garrigue EP
 Oasis

Elément végétal

BOIS
 BOUQUET
 FLORE

Fleur

Ajonc
 Arum
 Aubépine
 Azalée
 Chardon
 Giroflée
 Hélio trope
 Iris
 Jasmin
 Lilas
 Lys
 Orchidée
 Rose
 Tulipe
 Violette
 Volubilis

ARBRE

Feuillu

Acacia
 Bouleau
 Châtaignier
 Chêne
 Platane
 Tilleul

Arbre fruitier

Abricotier
 Amandier
 Bananier
 Citrus
 Citronnier
 Oranger

Olivier

Résineux

Cèdre
 Cyprès
 If
 Pin
 Sapin

Palmier

FRUIT

Abricot

Ananas
Cassis
Coing
Framboise
Kaki
Mûre
Noisette
Prune

CHAMPIGNON

PLANTE

Acanthe
Aie
Oignon
Ortie
Céréale
 Avoine
 Blé
 Maïs
 Riz
Légume
 Artichaut
 Aubergine
 Fève
 Melon
 Navet
 Pastèque
 Pois
 Radis
 Rave
 Tomate
Plante aquatique
 Nénuphar
 Roseau
Plante aromatique
 Laurier
 Menthe
 Persil
 Romarin
 Thym
Plante grasse
 Aloès
 Cactus
 Figuier de barbarie
Plante industrielle
 Bambou
 Chanvre
 Cotonnier
 Tabac
 Théier
Plante médicale
 Pervenche

7.6. Univers

Cosmos
Astre
 Soleil
 Etoile
Planète
 Lune
 Terre

Comète

7.6. Manifestation

Manifestation identifiée

Florales internationales

France

8. France

8.1. Institution

Parlement

HISTOIRE

Assemblée nationale constituante

Gouvernement

Autres institutions

GENDARMERIE NATIONALE

Symbole

EMBLEME

Révolution

Bonnet

Cocarde tricolore

Empire

Aigle

Abeille

Violette

République

Coq

Licteurs

RF

Marianne

Croix de Lorraine

DRAPEAU

8.2. Personnage identifié

Chef d'état identifié

ROI IDENTIFIE

.....
Henri IV

Louis XIII

Louis XIV

Le grand EP

Louis XV

Le bien-aimé EP

Louis XVI

Louis-Auguste EP

.....

EMPEREUR IDENTIFIE

.....

Napoléon 1^{er}

Napoléon Bonaparte EP

Napoléon III

.....

PRESIDENT IDENTIFIE

.....

De Gaule Charles

Général de Gaulle EP

.....

Ministre identifié

.....

RICHELIEU

Du Plessis Armand Jean EP

.....

Chef militaire identifié

AMIRAL IDENTIFIE
COLONEL IDENTIFIE

.....
Denfert-Rochereau
Pierre Philippe EP

.....
GENERAL IDENTIFIE

.....
Marceau François Séverin

.....
MARECHAL IDENTIFIE

.....
Alphonse Pierre
De Lattre de Tassigny
Général Leclerc

.....
OFFICIER IDENTIFIE

Autre personnage identifié

.....
BAYARD
Seigneur de Bayard EP
Pierre du Terrail EP

8.3. Association identifiée¹⁸

Organisation institutionnelle identifiée

.....
ACADEMIE CONCOURT
ACADEMIE DE MARINE
ACADEMIE FRANÇAISE
ACADEMIE DES INSCRIPTIONS ET BELLES-LETTRES
ACADEMIE DES SCIENCES
ACADEMIE NATIONALE DE MEDECINE

Organisation privée identifiée

.....
PREVENTION ROUTIERE
AUTOMOBILE CLUB DE FRANCE
MEDECINS SANS FRONTIERES

Parti politique identifiée

Syndicat

¹⁸ Ce descripteur sert à identifier uniquement les associations françaises, les autres doivent être classées dans l'entrée " Association identifiées ". Voir P

8.4. Localisation géographique

Alsace

.....
BAS-RHIN
HAUT-RHIN
MULHOUSE

Aquitaine

Auvergne

Bourgogne

Bretagne

COTES-DU-NORD

.....
DINAN

.....
FINISTERE

.....
Brest
Morlaix

.....
ILLE-ET-VILAINE

.....
Rennes

.....
MORBIHAN

.....
Carnac
Pontivy
Trinité-sur-Mer

Centre-Val-de-Loire

Champagne-Ardenne

Corse

Franche-comté

.....
DOUBS
HAUTE-SAONE
JURA

.....
Abois
Dole
Morez
Lons-le-saunier

.....
TERRITOIRE DE BELFORT

.....

Ile-de-France
Languedoc-Roussillon
Limousin
Lorraine
Midi-Pyrénées
Nord-Pas-De-Calais
Basse-Normandie
Haute-Normandie
Pays de la Loire

.....
 VENDEE

.....
 Saint-Jean-de-Monts

.....
Picardie
Poitou-Charentes
Provence-Alpes-Côtes-d'Azur
Rhône-Alpes

.....
 SAVOIE

.....
 Aix-les-Bains

.....
Rhône-Alpes

.....
 DROME

8.5. Histoire

Période historique

PREHISTOIRE

PROTOHISTORIQUE

CELTES

GAULOIS

PERIODE GALLO-ROMAINE

MEROVINGIENS

DYNASTIE CAPETIENNE

Dynastie Capétienne directe (987-1328)

Dynastie Capétienne des Valois (1328-1589)

Dynastie Capétienne des Bourbons (1589-1792)

MONARCHIE

Règne de Henri IV

Règne de Louis XI

Charles le Téméraire

Règne de Louis XII

Bataille de Brescia

Règne de Louis XIII

Règne de Louis XIV

Rattachement de la Flandre à la France

Règne de Louis XV

Bataille de Fontenoy

Rattachement de la Corse à la France

Règne de Louis XVI

Révolution française

Prise de la Bastille

PREMIERE REPUBLIQUE
 Directoire (1795-1799)
 PREMIER EMPIRE
 MONARCHIE DE JUILLET
 DEUXIEME REPUBLIQUE
 SECOND EMPIRE
 TROISIEME REPUBLIQUE
 Première guerre mondiale
 Deuxième guerre mondiale
 Déportation
 Armistice
 Débarquement de Normandie
 Débarquement en Provence
Débarquement allié EP
 Résistance f
 Combats du Mont Mouchet
 Juin 1944
 Libération de Strasbourg
 Libération de Paris
 Régime de Vichy
 La France libre

QUATRIEME REPUBLIQUE

CINQUIEME REPUBLIQUE

Patrimoine historique

MONUMENT HISTORIQUE

NE cette liste est réservée uniquement au patrimoine historique français

Abbaye identifié

.....

Abbaye de chancelade

Dordogne

.....

Patrimoine archéologique

TRESOR IDENTIFIEE

GROTTE PREHISTORIQUE IDENTIFIEE

Grotte de Lascaux

Historien identifié

Archéologue identifié

8.6. Défense

Armement

SOUS-MARIN IDENTIFIE

Le Redoutable

Ecole identifiée

ECOLE DE L'AIR

Salon-de-Provence

ECOLE NAVALE POUR LES ARMEES DE TERRE ET DE MER

8.7. Activité économique

Tourisme

Agriculture

Industrie

8.8. France Outre-mer

.....

Martinique

Guadeloupe

Histoire

.....

8.9. Santé

Pervenche

Pervenche de Madagascar EP

Société et vie sociale

9. Société et vie sociale

9.1. Sport

Jeu sportif

Jeu de balle

Golf

Tennis

Tennis à table

Jeu de ballon

Basquet Ball

Football

Handball

Rugby

Aviron

Chasse

Chasse sous terre

Chasse à tir

Fauconnerie

Vénerie

Gibier

Equitation

Natation

Pêche

Pêche à la ligne

Pêche en mer

Sport de combat

Arts martiaux

Aïkido

Judo

Karaté

Kendo

Boxe

Boxe française

Boxe Anglaise

Escrime

Lutte

Sport d'hiver

Patinage sur glace

Ski

Ski alpin

Ski de saut

Ski nordique

Skiathlon

Sport nautique

Planche à voile

Ski nautique

Surf

Voile

Tour du monde

Navigateur

Navigateur identifié

Gerbault Alain

CANOË-KAYAK

9.2. Compétition

Compétition identifiée

Championnat du monde de Handball
 Jeux Olympiques
 Jeux de l'Olympiade
 Jeux d'été EP
 Jeux d'Hiver
 Jeux mondiaux des handicapés physiques
 Championnats d'Europe d'Athlétisme des juniors
 Championnats du monde cycliste
 Championnats du monde de Canoë-Kayak

9.3. Jeu

Instrument de jeu

Jeu d'adresse

Billard
 Croquet
 Jeu de tir
 Quilles

Jeu de poursuite

Jeu de casino

Black jack
 Boule
 Chemin de fer
 Punto y banco

Jeu de hasard

Loterie nationale
 Jeu de dés
 Jeu instantané
 Millionnaire
 Poker
 Solitaire
 Jeu on line
 Keno
 Loto
 Loto sportif
 Pari mutuel

Jeu de société

Dominos
 Jeu de cartes
 Bridge
 Piquet
 Poker
 Jeu de papiers
 Jeu de pions
 Jeu d'échecs
 Echecs EP
 Jeu de rôle

9.4. Divertissement¹⁹

- Attraction foraine
- Baignade
- Danse²⁰
- Déguisement
- Farce
- Feu d'artifice
- Promenade

9.5. Loisir²¹

- Cartophilie
- Lecture
- Philatélie²²
- Tourisme

¹⁹ Activité éphémère, spontanée et désorganisée

²⁰ Le danse est considérée ici comme un divertissement et non comme une activité artistique (Cf p. 5)

²¹ Activité régulière, organisée

²² Ce descripteur correspond à la philatélie comme activité de loisir

Transport

10. Transport

10.1. Profession de transport

PILOTE
 CONDUCTEUR
 MARIN
 AMIRAL

10.2. Transport terrestre

TRANSPORT ROUTIER
 Tunnel
 Tunnel identifié
 Tunnel sous le Mont-Blanc
 TRANSPORT FERROVIAIRE
 Train
 Aérotrain

10.3. Transport par eau

Transport maritime

Histoire
 Amiral identifié

 François Joseph

Transport fluvial

Moyen de transport par eau

Bateau
 Bateau à gaffe
 Bateau moteur
 Bateau à roue
 Bateau à hélice
 Cargo
 Paquebot
 Bateau à rames
 Barque
 Canoë
 Galère
 Voilier
 Bateau à voile EP
 Chaland
 Frottage
 Radeau
 Appareil de plongée
 Élément de bateau

10.4. Transport aérien

Moyen de transport

AVION
 PARACHUTE

Histoire

PILOTE IDENTIFIE

 Boucher Hélène
 Hilsz Maryse
 Daurat Didier
 Vanier Raymond
 Farman Henri
 Mermoz Jean

Saint-Exupéry Antoine de

.....

PREMIER VOL DE LA CONCORDE

10.5. . Association identifiée

Organisation identifiée EP

Association internationale du Congrès des Chemins de fer
A.I.C.C.F. EP

Littérature

11. Littérature

11.1. Littérature nationale

Littérature française

MOUVEMENT IDENTIFIE

Seizième siècle

Pléiade

Humanisme

Dix septième siècle

Burlesque

Classicisme

Jansénisme

Dix huitième siècle

Romantisme

Réalisme

Naturalisme

Symbolisme

Dix neuvième siècle

Surréalisme

Existentialisme

Nouveau Roman

Vingtième siècle

AUTEUR IDENTIFIE

Ecrivain identifié EP

.....

Théophile Gauthier

Dumas Alexandre

Roux Paul-Pierre

Saint-Pol-Roux EM

.....

Littérature allemande

Littérature anglaise

Autre littérature

Auteur identifié

Mouvement identifié

11.2. Mouvement littéraire

11.3. Œuvre

11.4. Prix littéraire

Prix identifié

Géographie

12. Géographie

12.1. Géographie morphologique

Fleuve identifié

.....
 Alma
 Garonne
 Loire
 Jourdain

Mer identifiée

.....
 Manche
 Méditerranée
 Mer rouge
 Océan
 Océan Arctique
 Océan Atlantique
 Océan Indien
 Océan pacifique

Lac identifié

.....
 Lac d'Annecy
 Lac Lémon
 EP Lac de Genève

Montagne identifiée

.....
 Alpes

 Dolomites
 Mont-Blanc
 Wetterhorn

 Pyrénées

 Maladetta
 Pic du Midi de Bigorre

Ile identifiée

Région polaire

Expédition

12.2. Localisation géographique

Afrique

AFRIQUE DU NORD

.....
 Algérie
 Maroc
 Tunisie

AFRIQUE DE L'OUEST

.....
 Bénin
 Côte d'Ivoire
 Gambie

.....
AFRIQUE DE L'EST

.....
Ethiopie
Kenya
Somalie

.....
AFRIQUE CENTRALE

.....
Angola
Gabon

.....
AFRIQUE AUSTRALE

.....
Afrique du Sud
Namibie

.....
Amérique

AMERIQUE LATINE

.....
Mexique
Panama
Caraïbes

.....
Bahamas
Cuba
Porto Rico

.....
Argentine
Bolivie
Pérou
Brésil

.....
AMERIQUE DU NORD

.....
Canada
Eta-Unis

Asie

ASIE DU SUD-OUEST

.....
Arabie Saoudite
Iraq
Israël

.....
ASIE DU SUD

.....
Iran
Inde

.....
ASIE DU SUD-EST

.....
Cambodge
Indonésie

.....
ASIE DE L'EST

.....
Chine
Japon

.....

Europe

EUROPE DU NORD

.....

Danemark

Finlande

Irlande

.....

EUROPE DE L'OUEST

.....

Allemagne

Autriche

France

Suisse

Pays-bas

.....

EUROPE DE L'EST

.....

BULGARIE

ROUMANIE

TCHÈQUE

.....

EUROPE DU SUD

.....

Albanie

Croatie

Portugal

Espagne

Océanie

.....

Science

13. Science

13.1. Science économique

13.2. Sciences humaines

Ethnologie
Philosophie
Sociologie

13.3. Science médicale

Médecine EP

CHIRURGIE
HOMEOPATHIE
RADIOLOGIE
MALADIE

Cancer

ORGANISATION IDENTIFIEE

Organisation Mondiale de la Santé

13.4. Sciences naturelles

Science de la vie

Biologie
Botanique
Zoologie

Science de la matière

ASTRONOMIE
Observatoire
Observatoire identifié
Observatoire de Haute-Provence

CHIMIE
GEOLOGIE
PHYSIQUE

13.5. SCIENCE POLITIQUE

DROIT
DROIT D'AUTEUR
LEGISLATION
POLITIQUE
DEMOCRATIE

13.6. Scientifique identifié

Physicien identifié

.....
Broglie Maurice de
.....

Zoologue identifié

.....
Cuvier Georges
.....

Association identifiée et Personnage identifié

14. Association identifiée et Personnage identifié

14.1. Association identifiée

Organisation identifiée EP

Association

AIDE FAMILIALE RURALE
UNION INTERPARLEMENTAIRE

Confrérie

Organisation internationale

COMMUNAUTE ECONOMIQUE EUROPEENNE
CROIX-ROUGE INTERNATIONALE
ORGANISATION DES NATIONS UNIES
UNESCO
FEDERATION MONDIALE DES VILLES JUMELEES
SOCIETE DES NATIONS

Parti politique

Syndicat

14.2. Personnage identifié

Chef d'état identifié

ROI
EMPEREUR
PRESIDENT

Personnage imaginaire

Pape

Autres

Larousse Pierre

INDEX

A

A. I. C. C. F., 49
 Abbaye, 15
 Abbaye identifié, 43
 Académie Concourt, 40
 Académie des Sciences, 40
 Académie Française, 40
 Affiche, 31
 Agence spatiale, 31
 Aigle, 35, 39
 Amiral identifié, 48
 Andorre, 28
 Année d'émission, 28
 Année d'impression, 28
 Aquarelle identifiée, 21
 Architecture, 15
 Architecture du transport aérien, 16
 Architecture intérieure, 17
 Architecture religieuse, 15
 Art, 14
 Art décoratif, 17
 Art dramatique, 14
 Art du spectacle, 14
 Art Grec, 19
 Art Néolithique Européen, 18
 Art Oriental, 18
 Art Paléolithique Européen, 18
 Art plastique, 15
 Art Romain, 19
 Art Roman, 19
 Assemblée nationale constituante, 39
 Astronautique, 31

B

Ballet identifié, 17
 Banque d'images identifiée, 32
 Banque de données identifiées, 32
 Barrage de Vouglans, 16
 Barrage identifié, 16
 Base de données identifiées, 32
 Bateau à voile, 48
 Belin Edouard, 31
 Bibliothèque identifiée, 32
 Bibliothèque spécialisée identifiée, 32
 Boucher François, 20
 Boucher Hélène, 48
 Boîte française, 45
 Brest, 41

C

Cachet à sec, 28
 Camps de concentration, 26
 Cancer, 54
 Carnac, 41
 Catégorie, 27
 Cathédrale, 15
 Cathédrale identifié, 15

Centre spatial, 31
 Centre spatial guyanais, 31
 Centre spatial identifié, 31
 CEPT, 29
 Chapelle, 15
 Chasse, 45
 Château, 15
 Château identifié, 15
 Chorale, 14
 Cinéma, 17
 Collection, 22
 Collection Jeunesse, 27
 Colombin, 34
 Commanditaire, 28
 Commémoros, 27
 Congrès national de la fédération des sociétés philatéliques françaises, 29
 Conservatoire National de musique, 23
 Conservatoire National des arts et métiers, 23
 Cotation, 27
 Couleur, 27
 Couperin François, 21
 Coureur, 35
 Croix-Rouge, 27
 Cuisine française, 24
 Cuvier Georges, 54

D

Date 1^{er} jour, 28
 Date de vente en bureau, 28
 De Gaule Charles, 39
 De l'orme Philibert, 21
 Débarquement allié, 43
 Débarquement de Normandie, 43
 Débarquement en Provence, 43
 Degas Edgar, 20
 Delorme Philibert, 21
 Demeure, 15
 Dessin, 17, 21
 Dessinateur identifié, 28
 Deux poinçons, 28
 Dimensions, 27
 Doubs, 41
 Drôme, 42
 Du Plessis Armand Jean, 39
 Dumas Alexandre, 50
 Dynastie Capétienne, 42

E

Echassier, 35
 Eglise identifiée, 15
 Eglise Saint-Savin, 15
 Email, 30
 Emission commune, 28
 Emission de Bordeaux, 29
 Empereur identifié, 39
 Empire Babylonien, 25
 Empire Byzantin, 25
 Empire Carolingien, 25
 Empire d'Agadé, 25

Empire d'Assyrie,25
 Empreinte du poinçon,28
 Estampe,17, 21
 Europa,27
 Exposition,22

F

Facteur,27
 Fédération des Sociétés philatéliques françaises,29
 Fête du Timbre,29
 Finistère,41
 Fleur,36
 Fleuve,33
 Florales internationales,38
 Foire,16
 Football,45
 Format,27
 France,28, 39

G

Galerie d'art,16
 Gallinacé,35
 Garrigue,36
Général de Gaulle,39
 Général identifié,40
 Général Leclerc,40
 Gerbault Alain,45
 Gorge identifiée,33
 Gravure,17
 Grimpeur,35
 Grotte préhistorique identifiée,43

H

Haute-Saône,41
 Héliogravure,28
 Henri IV,39
 Historien identifié,26
 Homme préhistorique,25

I

Impression mixte,28
 Instrument à cordes,14
 Instrument à percussion,14
 Instrument de musique,14

J

Jean Hey,21
 Jeux de l'Olympiade,46
Jeux d'été,46
 Jeux d'Hiver,46
 Jeux mondiaux des handicapés physiques,46
 Journée du Timbre,27, 29
 Jura,41

L

Lande,36
 Le grand,39
Le Grand,21

Libération de Paris,43
 Lithographie,28
 Louis XIII,39
 Louis XIV,39
 Louis XV,39
 Louis XVI,39
Louis-Auguste,39

M

Magicien,14
 Maître de moulins,21
 Mammifère terrestre,34
 Maquette définitive,28
 Maréchal identifié,40
 Marianne,39
 Marianne de Briat,28
 Marianne d'Eve Luquet,28
 Marionnettes,14
Médecine,54
 Médecins sans frontières,40
 Mermoz Jean,48
 Metteur en page identifié,28
 Millésime,28
 Millet Jean François,21
 Miniature identifiée,21
 Mobilier,18
 Monarchie,42
 Montagne,33
 Mont-Blanc,51
 Morlaix,41
 Moulin,16
 Moulin à eau,16
 Musée identifié,32
 Musique baroque,14
 Musique classique,14
 Musique de chambre,15
 Musique profane,14
 Musique-hall,14

N

Napoléon 1^{er},39
 Napoléon III,39
 Nature morte,17
Nombre d'exemplaires,28

O

Observatoire de Haute-Provence,54

Œ

Œuvre d'art,21

O

Offset,28
 Opéra,16
 Orchestre,14
 Orchidée,36

P

Palmipède,35
 Papier filigrané vélin d'arches,28
 Parc identifié,35
 Passereau,35
 Patrimoine historique,26
 Paysage,17
 Pêche à la ligne,45
 Pêche en mer,45
 Peinture,17
 Peinture d'histoire,17
 Peinture murale identifiée,21
 Période Gallo-romaine,42
 Personnages célèbres,27
 Pervenche,37, 43
 Pervenche de Madagascar,43
 Philatélie,47
 Philatélie,27
 Photographie,17, 31
 Photothèque identifiée,32
 Pont de Martrou,17
 Pont identifié,17
 Pontivy,41
 Portrait,17
 Poste,16
 Prémaquette,28
 Président identifié,39
 Presse en France,31
 Prise de la Bastille,42

R

Rapace,35
 Rattachement de la Flandre à la France,42
 Réalisateur identifié,17
 Règne de Henri IV,42
 Règne de Louis XIV,42
 Règne de Louis XVI,42
 Révolution française,42
 Richelieu,39
 Rivière,33
 Roi identifié,39
 Rugby,45

S

Sabine,28
 Saint-Exupéry Antoine de,49
 Saline,16
 Saline de Chaux,17

Saline identifiée,16
 Savoie,42
 Sculpture,17
 Sculpture identifiée,22
 Série artistique,28
 Série Commémoratif et divers,27
 Série courante,28
 Série Nature de France,27
 Série Poste aérienne,27
 Série touristique,27

T

Tableau identifié,22
 Taille-douce,17
 Taille-Douce,28
 TD 3,28
 TD 6,28
 Territoire de Belfort,41
 Théâtre,14, 15
 Timbre,27
 Timbre collé et oblitéré « premier jour »,28
 Timbre de collection,27
 Timbre poste semi-permanent,27
 Timbre-poste avec surtaxe,27
 Timbre-poste sans surtaxe,27
 Tour du monde,45
 Tour fortifiée,16
 Traité de Versailles,26
 Trinité-sur-Mer,41
 Troisième république,43
 Tunnel,17, 48
 Tunnel sous le Mont-Blanc,48
 Typographie,28

U

Unesco,55

V

Valeur faciale,27
 Vendée,42
 Verrerie,18
 Vin,24
 Voilier,48

W

Word Wid Web,30

3. Model conceptuel de données

Nous avons aussi été chargés de la conception d'un Modèle Conceptuel de Données des bases qui seront mises en réseau Intranet. Ce projet nous a été confié par la responsable Système d'Information SNTP.

Nous avons respecté cinq étapes dans la réalisation de ce Modèle

Etude de l'existant

La collecte des données ou des propriétés.

La structuration des données

La mise en relations des données

La conception des MCD

3.1. Etude de l'existant

3.1.1. Structure des bases de données

BASE DE DONNEES TIMBRES

N
TITRE TIMBRE
DATE D'EMISSION
VALEUR FACIALE
SERIE
SOUS-SERIE
FORMAT
DIMENSION
OEUVRE-ORIGINALE
SOURCE
DESSINATEUR
MISE EN PAGE
GRAVEUR
TECHNIQUE-IMPRESSION
THEME PRINCIPAL
INDEXATION
TIMBRE

BASE DE DONNEES PAPIERS

N
NATURE
AUTEUR
PARUTION
NUMERO/LIEU
PERIODE
LOCALISATION
COTATION
INDEXATION
INDEXATION_PLUS
NOTES

ORGANISME CONTACTS

N
TITRE
NATURE
ADRESSE
TEL
FAX
OUVERTURE
INDEXATION
INDEXATION (CE)
NOTES

BASES-ASC II

N
TITRE
RESPONSABILITE ACCES
INDEXATION
INDEXATION-PLUS
ILLUSTRATION
NOTES

SUIVI_DROIT

ORGANISME PRETEUR
THEME UTILISATION
NATURE DES DROITS
TIRAGE
FORMAT TIRAGE
J_DEVIS
M_DEVIS
A_DEVIS
J_FACTURE
M_FACTURE
A_FACTURE
MONTANT FACTURE
AYANT DROIT
AUTORISATION AYANT DROIT

3.1.2. Analyse de la structure des bases

La base de données_Papiers sert à indexer le fonds documentaire, c'est-à-dire les monographies et les périodiques. Cette base, telle qu'elle est structurée, ne permet pas, ni de gérer le circuit des documents, ni de les cataloguer pertinemment. En effet, aucun champ n'a été prévu pour enregistrer les prêts et les retours et des données obligatoires semblent être oubliées par exemples l'édition, ISSN, ISBD.... etc.

La base de données Timbre a une structure suffisamment complète pour indexer les timbres. Grâce un champ de type Objet OLE, on peut visualiser un timbre à partir d'un fichier de type"image". Ce que nous remarquons, par contre, c'est qu'elle est constituée d'une seule table. Cela oblige l'indexeur à répéter les mêmes enregistrements pour des champs uniques, par exemple "Techniques d'indexation", "Formats".

La base de donnée Suivi-Droits a été conçue pour gérer les droits. Cette base bien qu'elle soit pratique, est constitué de propriétés différentes regroupées dans la même table, par exemple : Organisme prêteur, date de devis, date de facture.

3.2. La collecte des données ou des propriétés.

Abréviations :

CA : Caractères Alphanumériques

CN : Caractères numériques

C : Calculé

NC : Non Calculé

Les Propriétés ou la collecte des informations

CHAMPS	Taille	Description	Type
CODIFICATION PRODUIT	2 CN	"Codification Produit"	NC
CODIFICATION YVERT&TELLIER	4 CN	"Codification YvertTellier"	NC
CODIFICATION PRODUIT ITVF	5 CN	"Codificationn Produit ITVF"	NC
DATE DE PREMIER JOUR	8 CA		NC
TECHNIQUE IMPRESSION"		Technique Impression Typographique""Technique Impression Offset"	NC
		"Technique Impression Lithographique""Technique Impression Impression mixte"	NC
		"Technique Impression Tailledouce""Technique Impression Héliogravure"	NC
LIBELLE LONG	30 CA	"NomProduit Long"	NC
LIBELLE COURT	20 CA	"NomProduit Court"	NC
DATE D'EMISSION	8 CA	"Date émission JJ""Date Emission MM""Date émission AAAA"	NC
MILLESIME	4CA	"Date Impression"	NC
TYPE FONCTION ARTISTE	30 CA	"Type Fonction Graveur""Type fonction D'après""Type Fonction Concepteur"	NC
TYPE FONCTION CONCEPTEUR"	30 CA	"Type Fonction Concepteur Dessinateur""Type Fonction Concepteur Graphiste"	NC
CODIFICATION TECHNIQUE IMPRESSION	2 CN	"Codification Technique Impression"	NC
DIMENTION TIMBRE	10 CA	"Codification Présentation""Dimention H"x"Dimention V"mm	C
COULEURS	30 CN	"Couleurs Timbre"	NC
VALEURS FACIALE	3 CN	"Valeur Faciale FF""Valeur Faciale Euro"	NC
NOMBRE DE TIMBRES A LA FEUILLE	2 CN	"Feuille Nombre de Timbres"	NC
Côte	4 CN	"Cote Document"	NC
TYPE SUPPORT	10 CA	"Type Support Support"	NC
N SUPPORT	2 CN	"N Support Support"	NC
REPERTOIRE D'ARCHIVE-NIVEAU1	10 CA	"Chemin d'accès niveau 1"	NC
REPERTOIRE D'ARCHIVE-NIVEAU 2	10 CA	"Chemin d'accès niveau 2"	NC
REPERTOIRE D'ARCHIVE-NIVEAU 3	10 CA	"Chemin d'accès niveau 3"	NC
REPERTOIRE D'ARCHIVE-NIVEAU 4	10 CA	"Chemin d'accès niveau 4"	NC
DATE DE DEBUT TIRAGE	8 CA	"Date Début tirage JJ""Date Début tirage MM""Date Début tirage AAAA"	NC
DATE DE FIN TIRAGE	8 CN	"Date Fin tirage JJ""Date Fin tirage MM""Date Fin tirage AAAA"	NC
QUANTITE PRODUITE	10 CN	"Nombre Exemplaires"	NC
NUMERO FOURNISSEUR	4 CN	"Numéro Fournisseur"	NC

NUMERO DE CONTRAT	4 CN	"Numéro_Contrat_Fournisseur"	NC
NOMBRE DE DOCUMENTS PRETES	5 CN		NC
N_DEVIS	6 CN	"N_Devis_Fournisseur"	NC
MONTANT DU DEVIS	6 CN		NC
NUMERO DE FACTURE	6 CN		NC
MONTANT DE LA FACTURE	9 CN		C
NOM_FOURNISSEUR	30 CN		NC
PRENOM_FOURNISSEUR	30 CA		NC
RUE_BD_FOURNISSEUR	30 CA		NC
TYPE PRODUIT		"Nom_Produit_Document philatélique de la Poste""Nom_Produit_Bande" "Nom_Produit_Minifeuille""Nom_Produit_Bloc""Nom_Produit_Bloc-Feuille" "Nom_Produit_Maxi Carte""Nom_Produit_Carnet""Nom_Produit_Vignette"	NC
VILLE_FOURNISSEUR	15 CA		NC
PAYS_FOURNISSEUR	15 CA		NC
TYPE DE CONTRAT_FOURNISSEUR	10 CA		NC
DATE DE CONTRAT_FOURNISSEUR	8 CN		NC
NATURE DES DROITS	20 CA	"Nature des droits_Fournisseur"	NC
ETENDUE DES DROITS	20 CA		NC
MENTION PARTICULIERE	50 CA	"Mention particulière_Contrat_Fournisseur"	NC
COPYRIGHT	20 CA	"Copyright_Contrat_Fournisseur"	NC
CATEGORIE	20 CA	"Catégorie_Timbre"	NC
CODE_CATEGORIE	1 CN	"Catégorie_Timbre_Code"	NC
LEGENDE PRODUIT	30 CA	"Nom_Produit"	NC
SURTAXE TIMBRE	4 CN		C
SERIE TIMBRE	30 CA	"Série_Journée du Timbre""Série_Personnages célèbres""Série_Timbre Croix-Rouge""Série_Série artistique""Série_Europa""Série_Série Nature de France""Série_Série touristique""Série_Timbre Commémoratif"	NC
PRIX_SERIE TIMBRE	3 CN		NC
TITRE1 TIMBRE	30 CA		NC

FORMAT TIMBRE	15 CA	"Format_Timbre_Horizontal""Format_Timbre_Vertical""Format_Timbre_Carré"	NC
		"Format_Timbre_Rond""Format_Timbre_Ovale""Format_Timbre""Format_Timbre_Triangulaire"	
CONTACT_FOURNISSEUR	30 CA		NC
FONCTION_CONTACT_FOURNISSEUR	30 CA		NC
TELEPHONE_FOURNISSEUR	15 CN		NC
FAX_FOURNISSEUR	15 CN		NC
TITRE_DOCUMENT	40 CA		NC
STATUT_DOCUMENT	15 CA		NC
AUTEUR	20 CA		NC
EDITEUR	10 CA		NC
LIEU D'EDITION	10 CA		NC
ANNEE D'EDITION	8 CA		NC
PAGINATION	5 CA		NC
LOCALISATION	20 CA		NC
COTE	6 CA		NC
NUMERO BORDEREAU_PHOTOGRAPHIE	20 CN		NC
ISBN	16 CN		NC
DATE_ACTION	8 CA		NC
OBJET_ACTION	30 CA		NC
ACTION_DESCRIPTION	50 CA		NC
SUGGESTION_ACTION	50 CA		NC
NOM_CONTACT	30 CA		NC
TYPE_CONTACT	30 CA		NC
FONCTION_CONTACT_ACTION	30 CA		NC
TELEPHONE_FOURNISSEUR	15 CA		NC
FAX_FOURNISSEUR	15 CA		NC
DATE DE PRÊT_EXEMPLAIRE	8 CA	"Date_Prêt_Exemplaire_JJ""Date_Prêt_Exemplaire_MM"Date_Prêt_Exemplaire_AAAA"	NC
DATE DE RETOUR_EXEMPLAIRE	8 CA	"Date_Retour_Exemplaire_JJ""Date_Retour_Exemplaire_MM""Date_Retour_Exemplaire_AAAA"	NC
DATE_D'ACHAT_EXEMPLAIRE	8 CA		NC
PRIX_MONOGRAPHIE	4 CN		NC
DESCRIPTEUR	30 CARACTERES		NC
TERME SPECIFIQUE 1	30 8 CA	"Terme spécifique1_Indexation"	NC
TERME SPECIFIQUE 2	30 8 CA	"Terme spécifique2_Indexation"	NC

TERME SPECIFIQUE 3	30 CA	"Terme spécifique3 Indexation"	NC
DIMENTION PHOTOG.	6CN	"Dimension_Photog. "Dimension_H"x"Dimension_V"mm	NC
REMISE DOCUMENT PAPIERS	4 CA		NC
SOUS TITRE DOCUMENT"	30 CA		NC
PERIODIQUE BULTINE	Oui / Non		NC
TYPE_DOCUMENT	15 CA	"Type_Document-Périodique""Type_Document-Monographie""Type_Document-Documents iconograph	NC
NUMERO PERIODIQUE	8 CA		NC
VOLUME PERIODIQUE	8 CA		NC
COLLECTION NOM	8 CA		NC
COLLECTION NUMERO	8 CA		NC
NOM CATEGORIE	20 CA	"Timbre avec surtaxe""Timbre sans surtaxe""Timbre semi permanent"	NC
CATEGORIE PRÊT-A-POSTER	30 CA	"Catégorie Prêt-à-poster_Carte postale""Catégorie Prêt-à-poster Enveloppe préimbrée"	NC
NOM TYPE MINIFEUILLE	10 CA	"Nom Type_Minifeuille_Rotative""Nom Type_Minifeuille_Virole"	NC
TYPE_ENTIER POSTAL	15 CA	"Nom Type_Entier Postal_Type Semeuse lignée""Nom Type_Entier Postal_Type Blanc" Nom Type_Entier Postal_Type Semeuse Camée"	NC
TYPE_ORGANISME	15 CA	"Type_Organisme_Bibliothèque""Type_Organisme_Centre de Documentation" Type_Organisme_Photothèque"Type_Organisme_Musée"Type_Organisme_Médiathèque"	NC

3.3. Les Entités

Timbre-Poste
Codification ITVF
Nom
Valeur faciale
Date 1er Jour
Date de vente en Bureau
Date de retrait
Millésime
Année d'émission
Nom du pays concepteur

Tirage
Codification Tirage
Nombre d'exemplaire
Date de début de tirage
Date de fin de tirage

DimensionsTimbre
Codification dimension
Dimension

Doc. Papier
Numéro Doc Papier
Titre
Nombre de page
Prix
Remise
Cote
Numéro Collection

Technique d'impression
Codification Technique d'impression
Nom Technique d'impression

Action
Codification Action
Date
Objet d'action
Suggestion

Facture
Numéro Facture
Tirage indiqué sur la facture
Date Facture
Devise
Montant de la facture

Entier Postal
Codification Type
NomType (Ld)

Périodique
Numéro
Volume
Numéro collection
bultinage
ISSN

Edition
Codification Edition
Editeur
Année d'édition
Lieu d'édition

Photographie
Codification Photog.
Noir et blanc / Couleur
Dimension

Organisme
Type
Nom
Adresse
Contact
Tel
Fax

Produit philatélique
Codification
Nom
Nombre de timbres
Nombres de vignettes
Type Produit

Indexation
Cod. Indexation
Terme générique
Terme spécifique1
Terme spécifique2
Terme spécifique3
Terme spécifique 4

Artiste
Cod. Artiste
Fonction

Prêt-à-poster
Cod.
Catégorie Prêt-à-poster

Monographie
Numéro Monographie
Auteur 1
Auteur2
ISBN

Cotation
Codification Cotation
Nombre de Timbres oblitérés
Nombre de Timbres Neufs avec gomme d'origine

Catégorie
Codification Catégorie
Nom Catégorie

Archive
Type-Support
Répertoire d'Archive Niveau 1
Répertoire d'Archive Niveau 2
Répertoire d'Archive Niveau 3

Maquette
Codification Maquette
Date d'approbation
Support informatique
Repérage
Nombre de Maquettes

Format Maquette
Codification Format
Longueur
Largeur
Rapport Longueur/Largeur

Fonction Artiste
Codification Fonction
Type fonction

Format Timbre
Codification Format
Nom Format

Fournisseur
Nom
Prénom
Adresse
Tel
Fax

Contact
Codification contact
Type Contact

Devis
Nombre de produits prêtés
Tirage indiqué sur le Devis
Devise
Montant de la facture

Document Texte
Cod. Doc. Texte
Titre
Auteur1
Auteur 2
Nombre de page
Prix
Remise

Monographie
ISBN
Prix

Document iconographique
Cod Doc Iconographique
Auteur
Libellé Court
Libellé Long

Exemplaire
Date de Prêt
Date de Retour
Retour effectif

Personne
Cod. Pers.
Nom
Prénom
Adresse
Téléphone

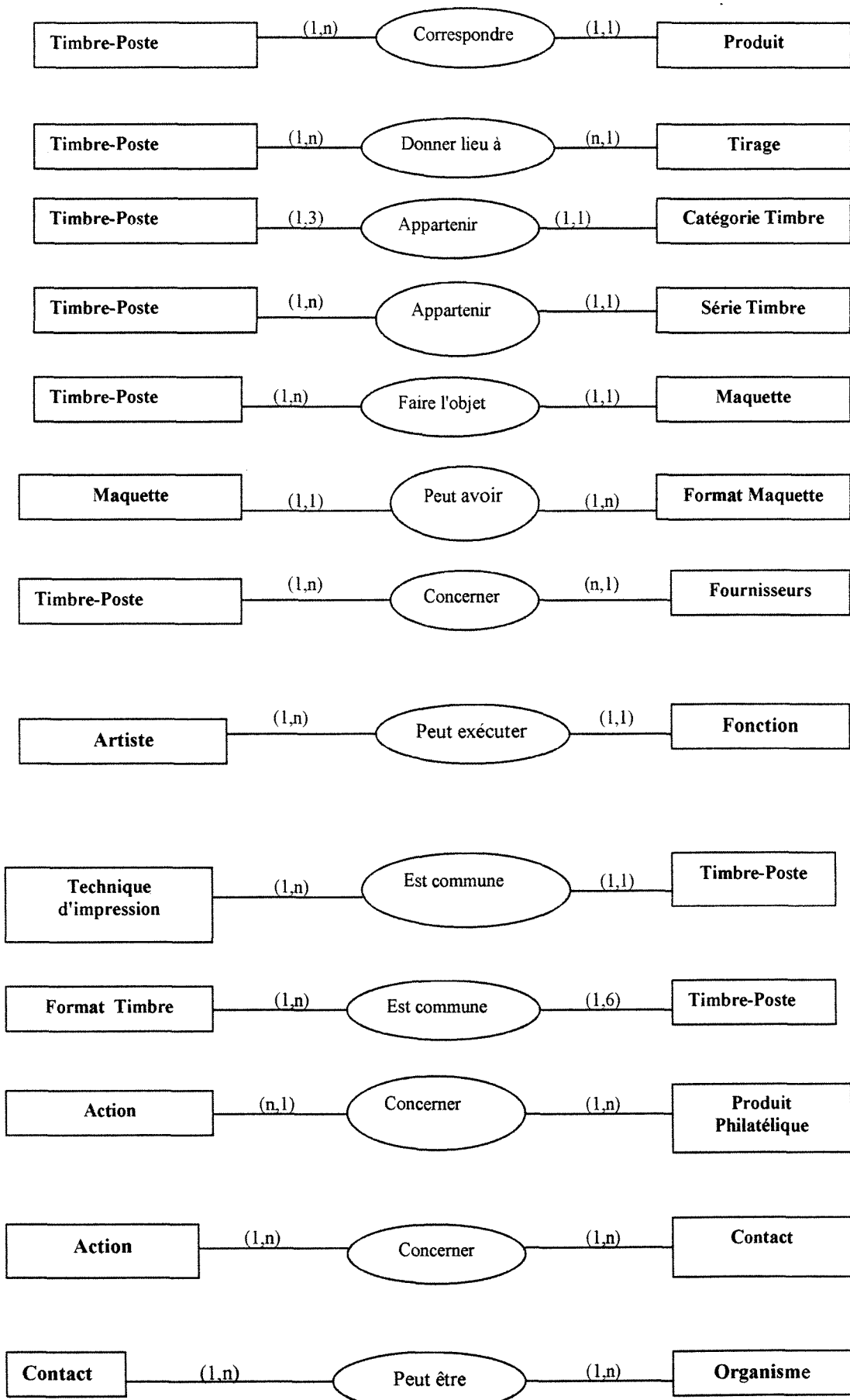
Catégorie
Codification Timbre
Nom catégorie

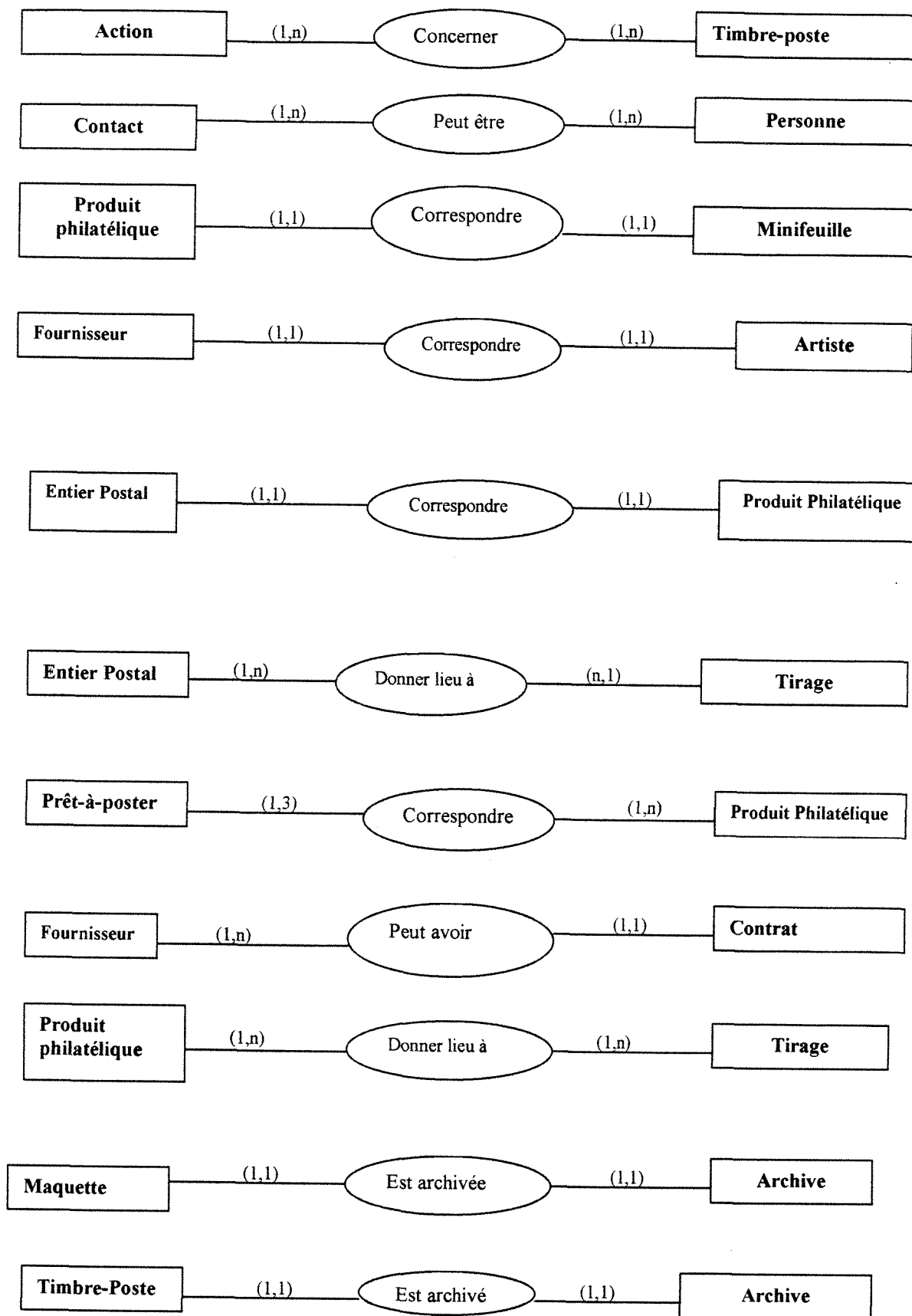
Contrat
Numéro Contrat
Prosuit Nom
Nature des droits
Mention particulière
Copyright

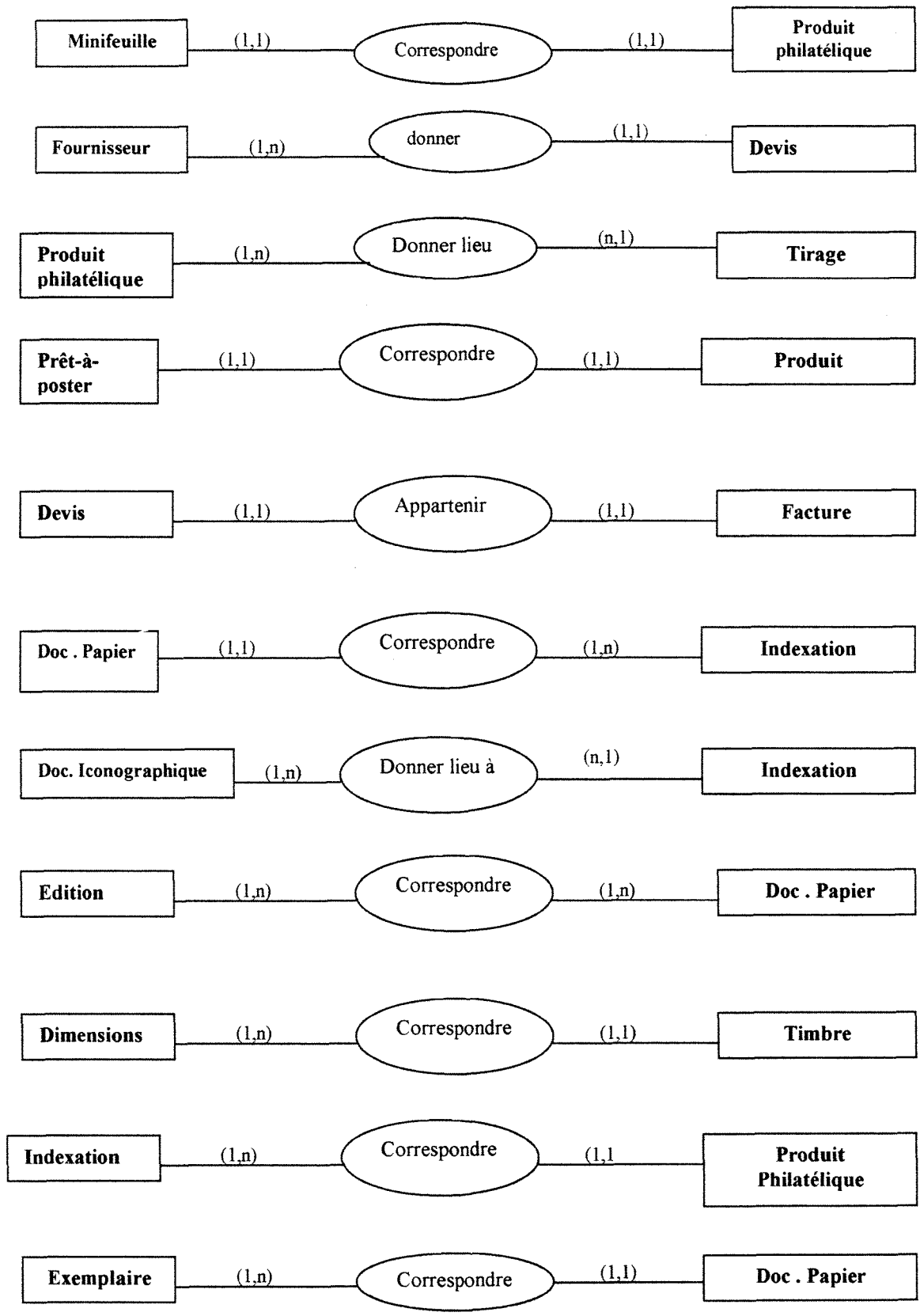
Minifeuille
Cod.
Nom Type

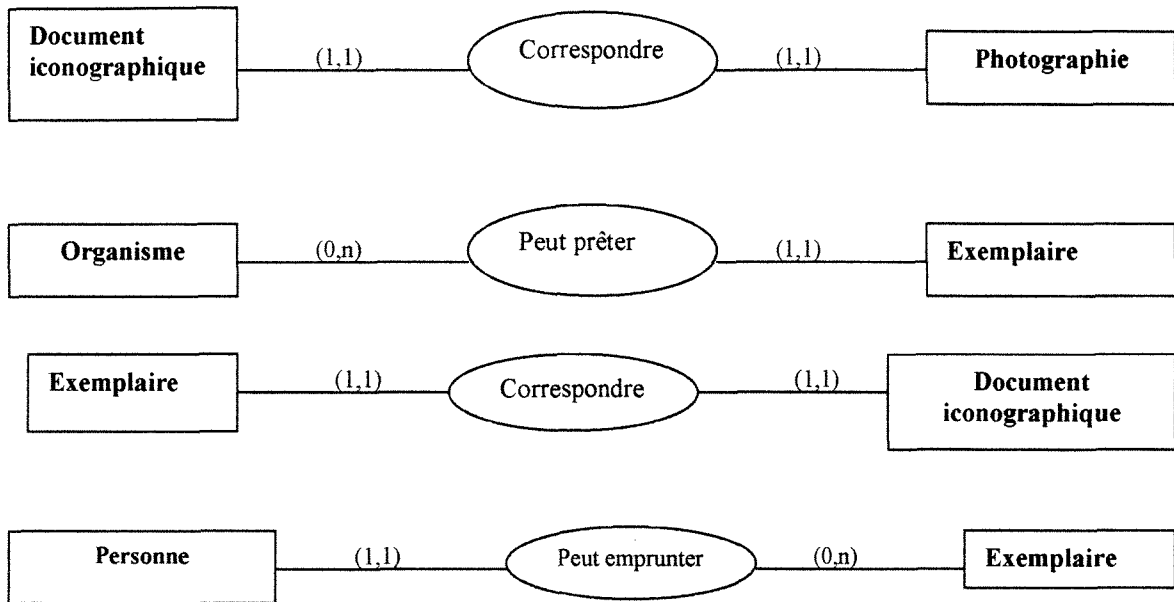
Contact
N Contact

3.4. Associations Entités









3.5. Le Modèle Conceptuel de Données

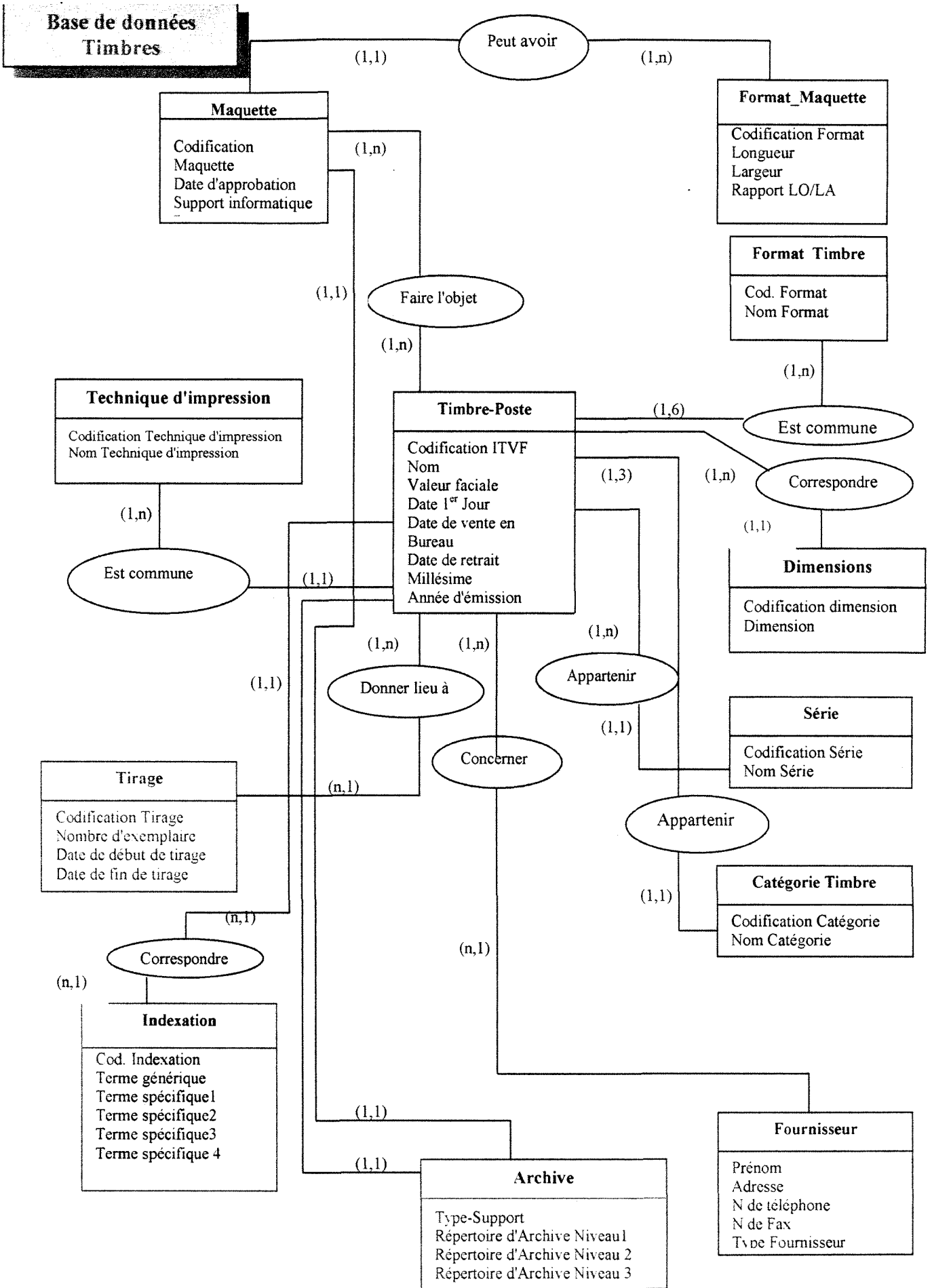
3.5.1. Base de données Timbres

3.5.2. Base de données Gestion des Droits

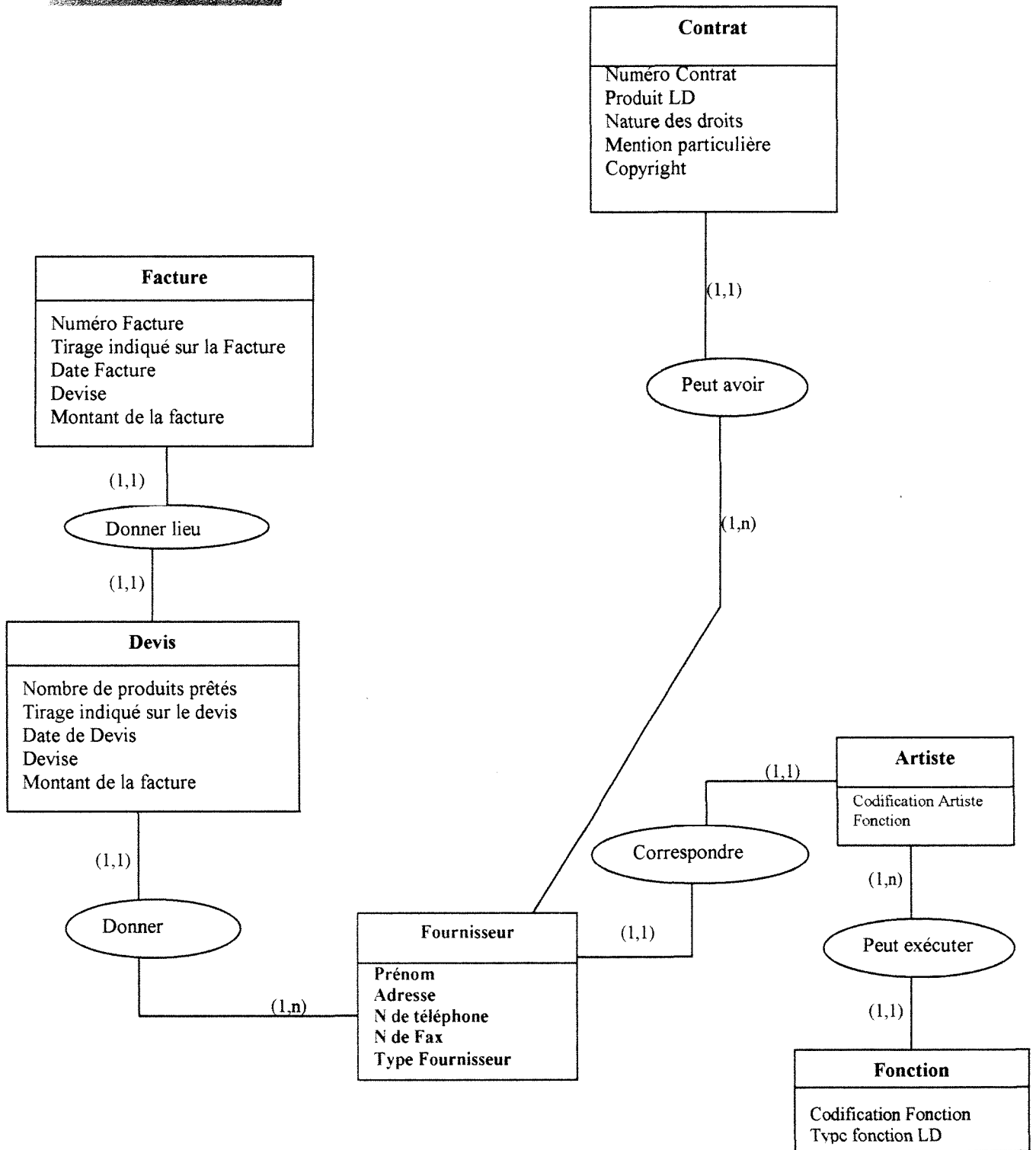
3.5.3. Base de données Produits philatéliques

3.5.4. Base de données Gestion Actions

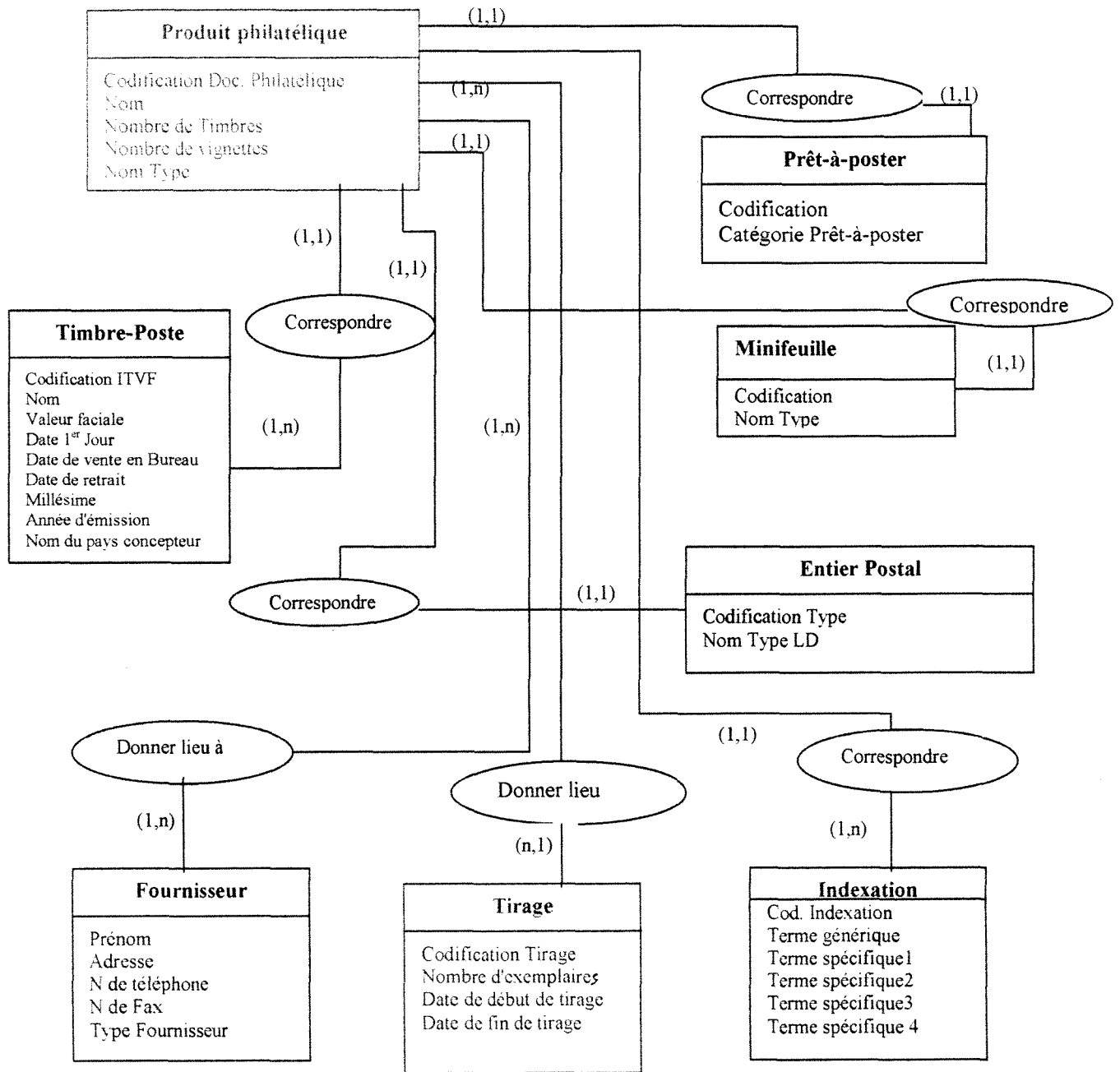
3.5.5. Base de données Gestion Documentaire



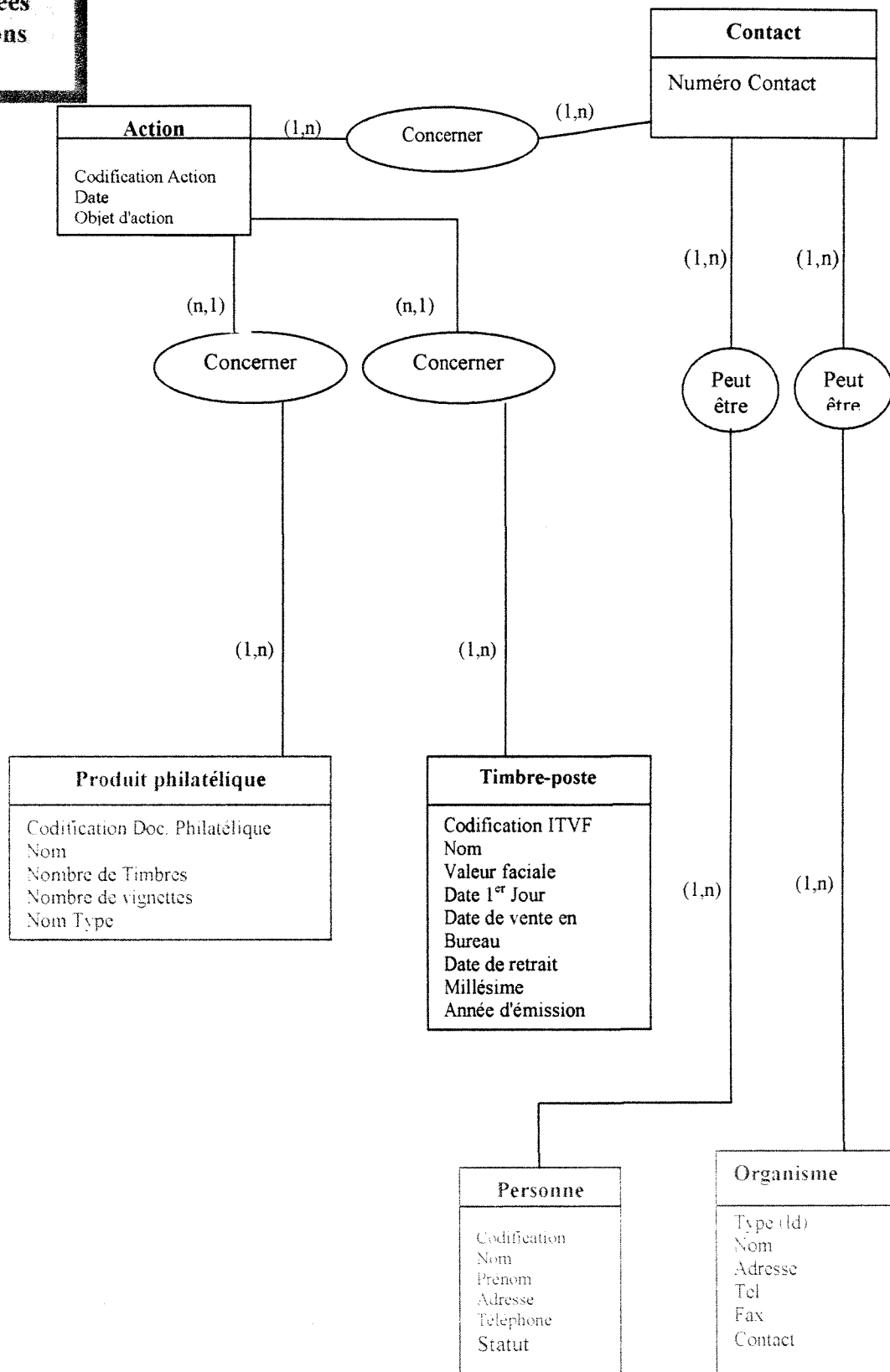
**Base de données
Gestion des Droits**



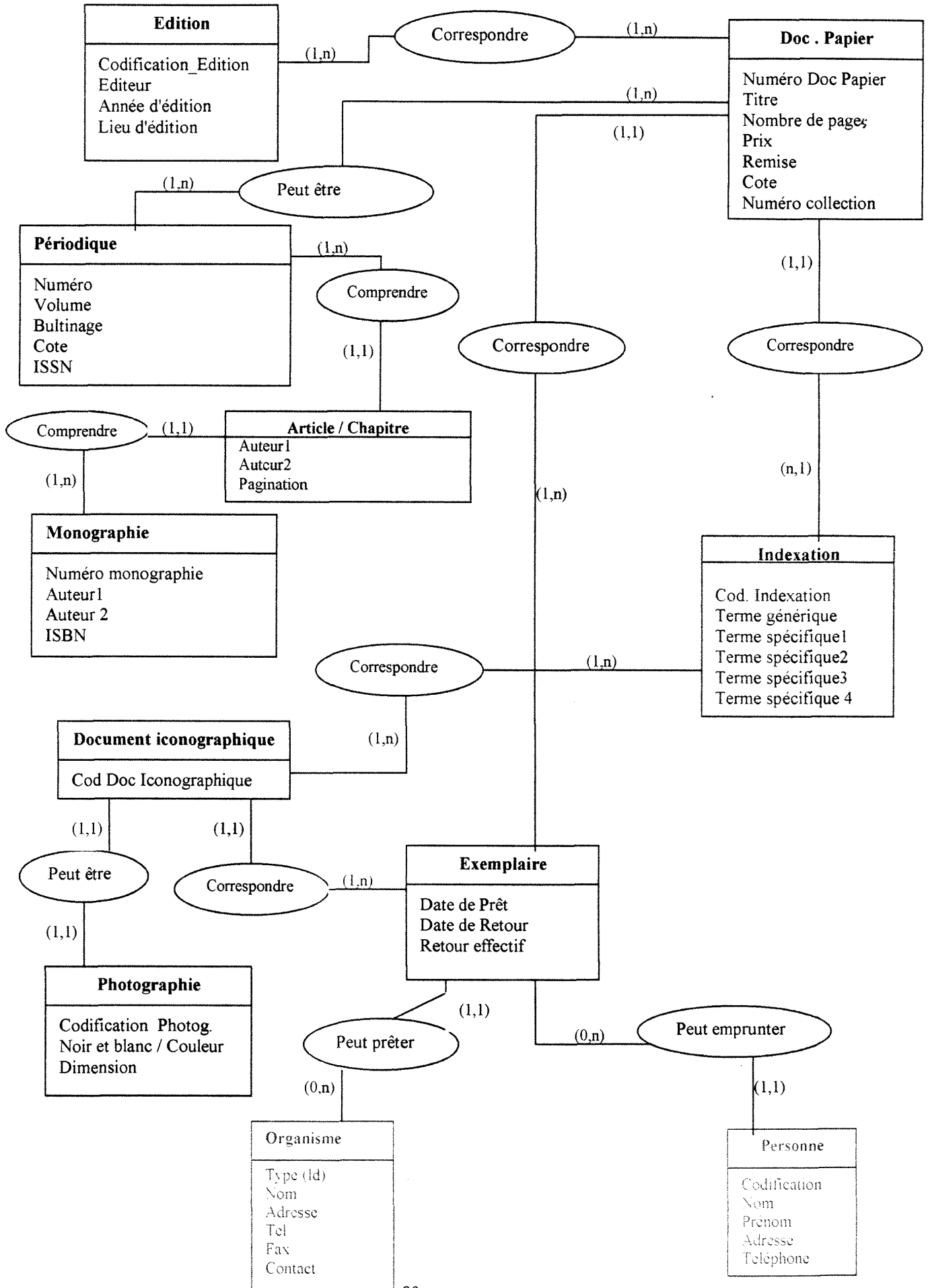
**Base de données
Produits philatéliques**



Base de données
Gestion Actions



**Base de données
Gestion Documentaire**



CONCLUSION

Le thésaurus permet de faciliter l'interrogation des bases de données et l'indexation des documents. Toute fois, il est nécessaire de l'enrichir et de le compléter régulièrement.

Un classement alphabétique du thésaurus serait préférable car l'indexeur pourra accéder directement aux descripteurs.

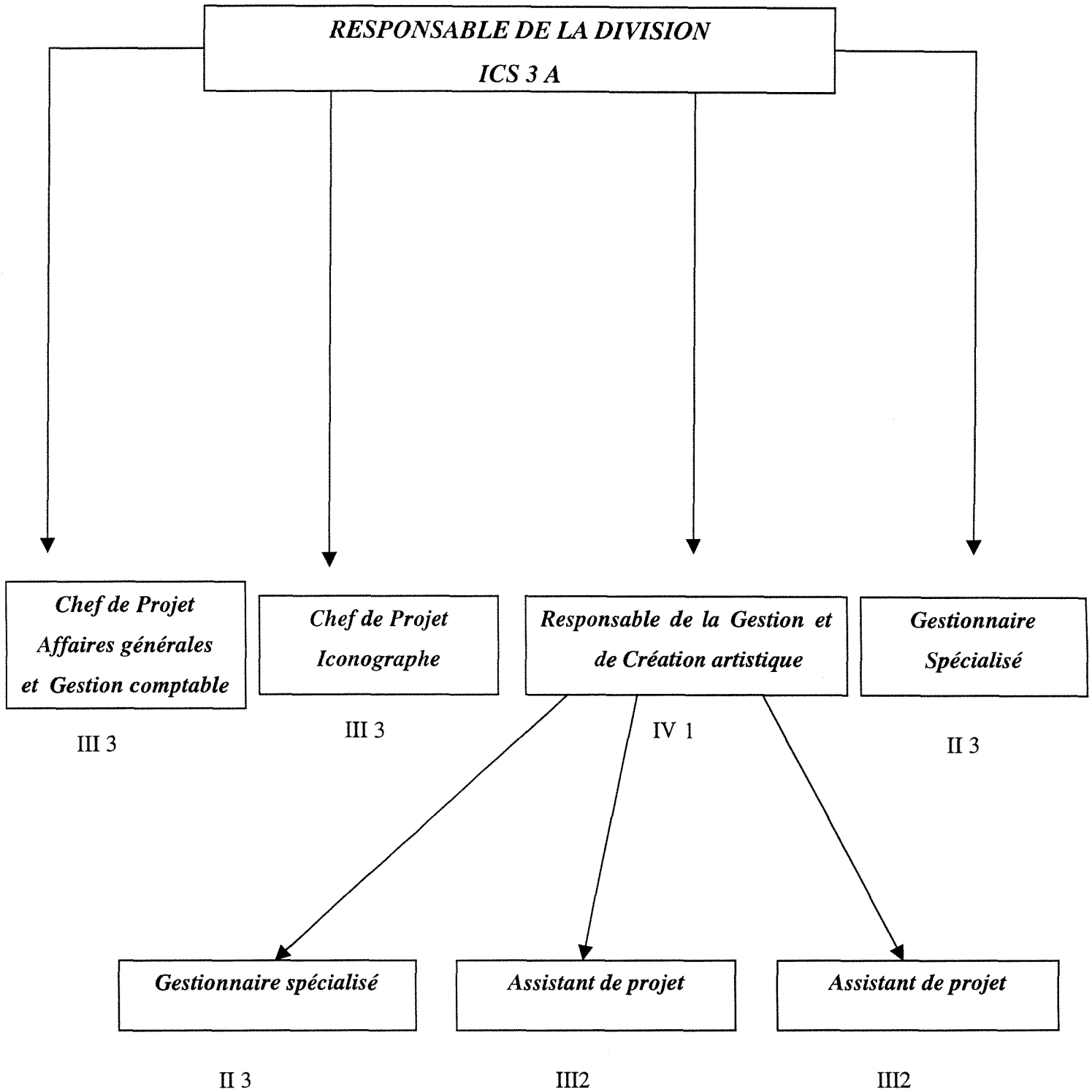
Le MCD reste un modèle de structuration des données. Nous l'avons confié au Responsable Système d'information. Toute modification de cette structure est possible du moment qu'elle est plus efficace.

Ce modèle permet de gérer quatre tâches différentes : la conception des timbres-poste et des produits philatéliques, les actions et les contacts, le circuit et l'indexation des documents, les droits.

ANNEXES

ANNEXE 2

Situation dans la structure
Division Conception du SNTP



ANNEXE 3



Architecture

N_Employer
N_Employer pour
N_Terme générique
N_Terms spécifiques
N_Voir aussi

3
3
3
3
3
3

Employez	
Employer pour	
Terme générique	Arts
Terme spécifique 1	Architecture civile
Terme spécifique 2	Architecture intérieure

Terme spécifique 3	Architecture religieuse
Terme spécifique 4	
Terme spécifique 5	
Terme spécifique 6	
Voir aussi 1	

Voir aussi 2

A B C D E F G H I K L M N O P Q R S T U V W X Y Z



ANNEXE 4

Descripteur	Employez	Terme génériq	Terme spécifique	Terme spécifique	Terme spécifique	Terme spécifique	Terme spécifique	Terme spécifique	Voir aussi 1
Abstraction		Entre 1920-80	Mouvement de	Abstraction_cr	Abstraction gé	Abstraction Lyr			
Abstraction lyrique		Abstraction							Figuration
Académisme	Art pompier								
Architecture		Arts	Architecture ci	Architecture int	Architecture rel				
Architecture civile		Architecture	Château	Maison	Pont	Quai			
Architecture religieuse		Chapelle	Eglise	Temple	Abbaye	Cathédrale			
Arts		Arts	Cirque	Musique					
Arts		Arts	Architecture	Dessin	Cinéma	Gravure	Bijouterie	Théâtre	
Arts décoratifs		Orfèvrerie	Verrerie		Céramique	Faïence	Vitrail		
Auteurs		Littérature	Littérature fran	Littérature alle	Littérature angl	Littératures fra	Autres littératur		

Bibliographie

Aitchison J. Gilchrist A. *Construire un thésaurus*. Paris : ADBS, 1992. 217p.
ISBN 2 901046 43 6

Buffier D. Granier R. Julien P. *La philatélie : collection et placements*. Paris :
Puf, 1998. 127p. ISBN 2 13 049292 4