

PRÊT DE PORTABLES SUR PLACE OU À EMPORTER

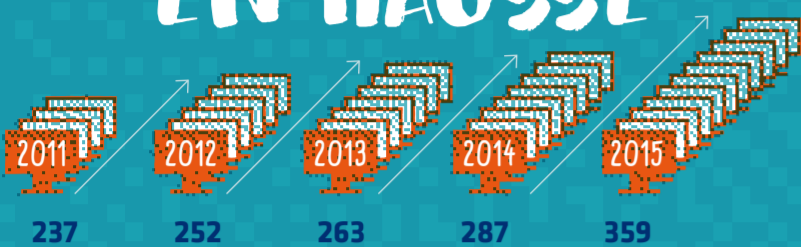
BUDGET
1 264 000€
PLUS DE 65%
CONSCRÉS À LA DOCUMENTATION

60 agents
21 PROMUS EN 5 ANS

180 bases de données
30 000 e-books
28 700 revues
ressources numériques 24/7

2011 BU 2015
UN BILAN
PRESQUE
Parfait
Saint-Etienne
Roanne

PARC INFORMATIQUE
EN HAUSSE



17 SALLES DE TRAVAIL EN GROUPE

REVUES EN LIGNE
nombre de requêtes

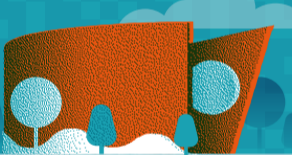


UN NOUVEAU
LOGO
BU

4 BU
et 1 annexe



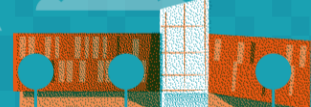
Tréfilerie



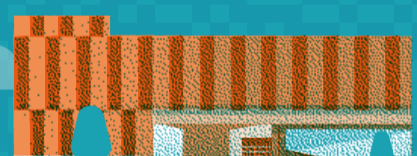
Roanne



Sciences



Manufacture



Santé

ENQUÊTES
de satisfaction régulières

horaires
Élargis
+ 1h30
/semaine

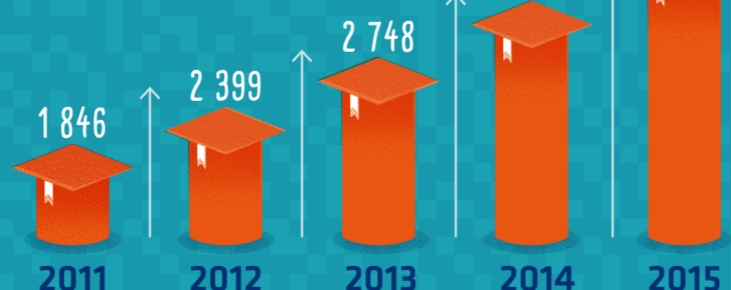
CATALOGUE
ENRICHIS

Accès à des millions de documents de niveau recherche avec la fonctionnalité ISiEX et BASE

Possibilité de consulter la table des matières et les ouvrages en ligne

Compte lecteur amélioré prolongation de prêt, réservation et suggestions d'achat, quitus en ligne...

UN NOMBRE
d'étudiants formés
EN HAUSSE



ÉVÈNEMENTS
BRADERIES / EXPOSITIONS

Fin de la réinformatisation du réseau Brise ES

Ouverture du service de prêt de portables en BU Sciences

Enquête de satisfaction BU Tréfilerie

Semaine culturelle brésilienne

Réorganisation du SCD et de la BU Tréfilerie

Extension des horaires de la BU Sciences (+2h30/semaine)

Lancement de BlogBUSTER et des réseaux sociaux

Ouverture du service de prêt de portables en BU Roanne

Exposition Regards croisés : Collection Jacquie Barral

Ouverture de la nouvelle BU Santé (+1h30/semaine)

Lancement des groupes d'échange et de pratiques autour de l'accueil des publics

Ouverture du service de prêt de portables en BU Tréfilerie

Première braderie

Mise en place d'Affluences

Soutenance d'une thèse sur le livre d'artiste, avec exposition

Projet de service du SCD 2016 - 2020

2011

2012

2013

2014

2015

Intégration du fonds de l'ICJ aux collections de la BU Sciences

Publication de la 1^{ère} charte documentaire

Extension des horaires de la BU Tréfilerie (+7h30/semaine)

Ouverture du service de prêt de portables en BU Santé

Installation Balloons (FEST'U JEAN MONNET ARTS)

Réorganisation de la BU Sciences

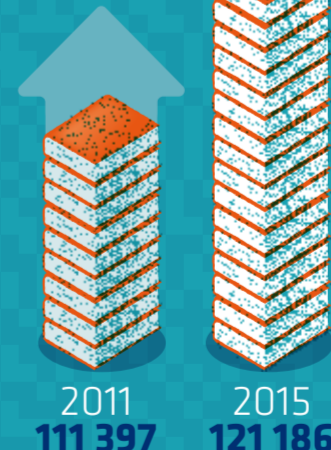
Formalisation de la politique documentaire

Projet de service de la nouvelle BU Santé

Audit sur la communication interne du SCD

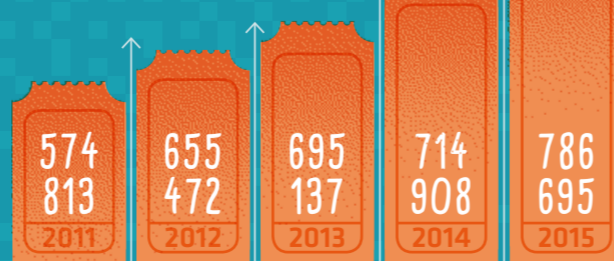
Colloque international : Dire le réel en poésie

NOMBRE DE PRÊTS



ESPACE VESALIUS
Premier espace en France d'apprentissage de l'anatomie

NOMBRE d'entrées



EN HAUSSE DE 37%

NOUVEL ORGANIGRAMME
POUR MIEUX RÉPONDRE AUX BESOINS DES USAGERS

3 DÉPARTEMENTS transversaux
Politique Documentaire
Services aux Usagers
Bibliothèque Numérique

UNE NOUVELLE FONCTION RH

UNE MISSION communication RENFORCÉE

DES PARTENARIATS
RÉSEAUX BRISE, ARALD
CHU, IFSI...

Particulièrement actives, denses et dynamiques, les années du contrat quinquennal 2011-2015 ont marqué un tournant décisif dans l'histoire du Service commun de la documentation de l'Université Jean Monnet Saint-Etienne.

Avec le souci d'offrir à une communauté universitaire de plus en plus nombreuse un service de qualité, le SCD a poursuivi son travail de rénovation de son réseau documentaire, réorganisé ses structures, conduit de nombreux projets et diversifié ses activités.

Avec des indicateurs d'activités à la hausse, ce bref retour en arrière permet de mesurer tous les progrès réalisés et de souligner les efforts accomplis. Ce bilan très positif a été possible grâce à un fort engagement collectif et à l'investissement constant des équipes.

Le SCD entend poursuivre dans cette voie. Il s'est donc fixé des ambitions destinées à contribuer à la stratégie de l'établissement et à l'atteinte de ses objectifs : être un acteur clé de la réussite étudiante, être un soutien actif à la recherche, être un acteur clé de la vie culturelle et proposer des services de qualité.

Brigitte Renouf
Directrice du SCD



