

GALERIE 3 : PHOTOGRAPHIES comment identifier les techniques photographiques ?¹

**25 photographies et détails extraits de la
collection de photographies anciennes**

par Patrick Lamotte

Ancien chef de l'atelier de restauration du département des Estampes
et de la Photographie de la Bibliothèque nationale de France

1. Note de l'éditeur : l'ensemble des photos de cette galerie d'images provient de la collection personnelle de Patrick Lamotte.

Les techniques photographiques peuvent être classées en trois grandes familles¹ : les procédés positifs directs, les procédés négatifs, les procédés positifs.

Procédés positifs directs

1. Daguerriotype



2 et 3. Poinçon de l'orfèvre Christofle qui a réalisé le plaqué argentique



1. Les indications techniques sont extraites de la contribution de l'auteur : « Comment identifier les principales techniques photographiques ? », p. 107.

4. Ambrotype



5. Ambrotype en lumière transmise



6. Ambrotype. Le fond noir placé sous l'ambrotype révèle l'image



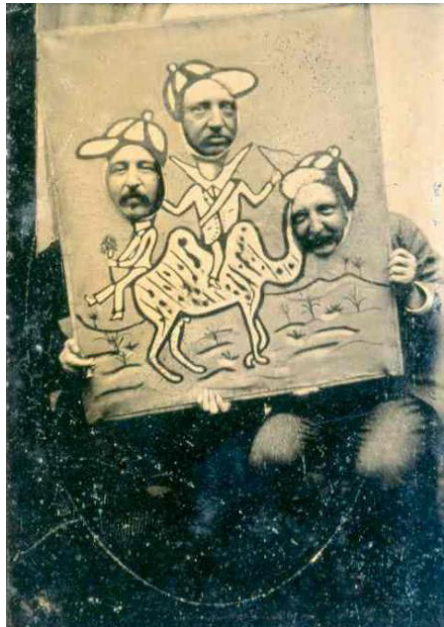
7. Panotype



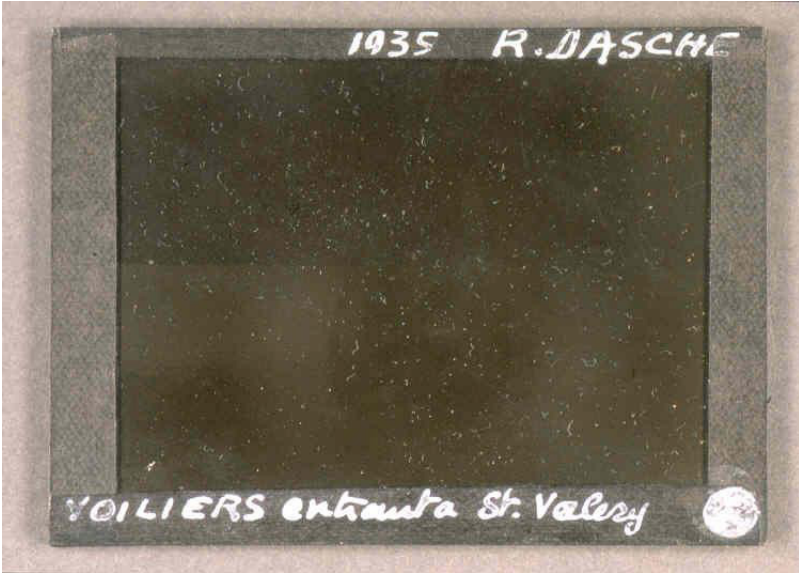
8. Panotype (détail)



9. Ferrotypes



10. Autochrome en lumière réfléchie

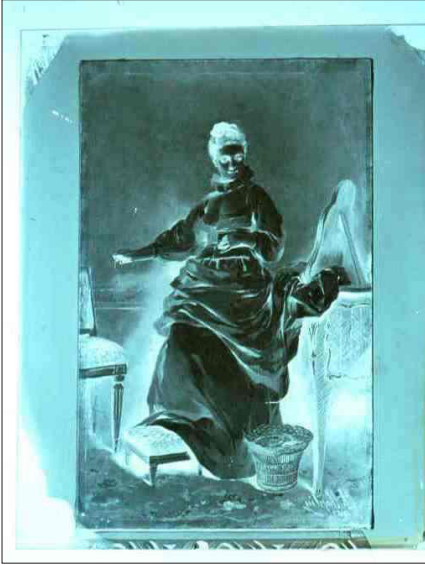


11. Autochrome en lumière transmise

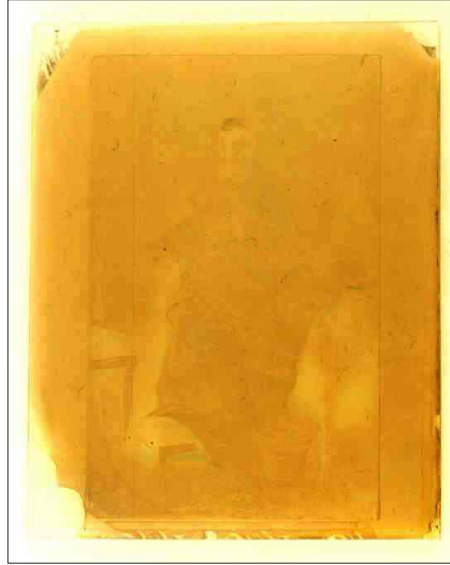


Négatifs sur verre

12. Collodion en lumière transmise



13. Collodion en lumière réfléchie



14. Collodion en lumière transmise avec un fond noir sous la partie supérieure qui révèle l'image en positif



15. Négatif gélatino-bromure d'argent en lumière transmise



16. Négatif gélatino-bromure d'argent en lumière réfléchie



17. Sur fond noir, l'image n'apparaît pas, il s'agit donc de gélatino-bromure d'argent. Dans le cas inverse, il s'agirait de collodion



Les positifs

18. Positif tirage sur papier salé



19. Détail



20. Vue rapprochée sur les fibres du papier



21. Tirage sur papier albuminé



22. Vue rapprochée sur la craquelure



23. On observe que l'image est sur le papier. Dans les craquelures, apparaît la fibre du papier support



24. Tirage sur papier baryté



25. Vue rapprochée. Plan en 3 couches. Support papier couché de sulfate de baryum au milieu. À droite, image dans son liant de gélatine

