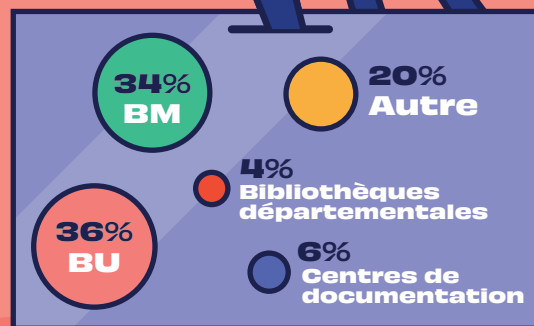


Développement durable et responsabilités sociétales (DD&RS) : Quelles actions et compétences en bibliothèque ?

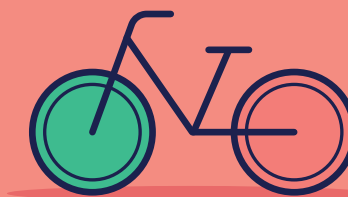
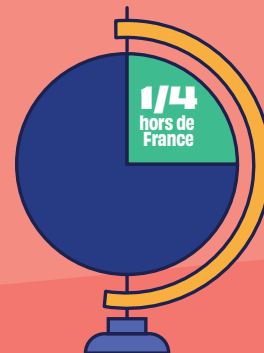
A partir d'une enquête flash adressée par l'Enssib aux bibliothèques du 22 mars au 22 avril 2022, cette infographie renseigne sur le type d'actions mises en œuvre et sur les champs de compétences mobilisés par les établissements pour accompagner les enjeux de développement durable et de responsabilité sociétale.



Qui sont les répondants ?

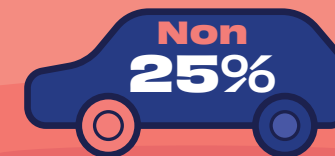


255 répondants

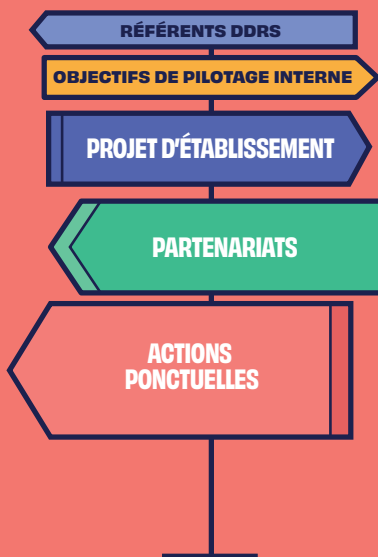
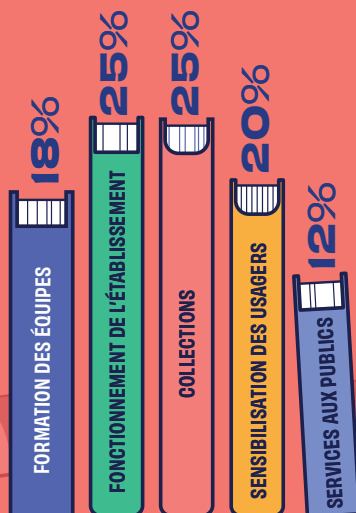


Oui 51%

Les établissements mènent des actions en lien avec les enjeux DD&RS



Les actions portent principalement sur le fonctionnement de l'établissement et les collections

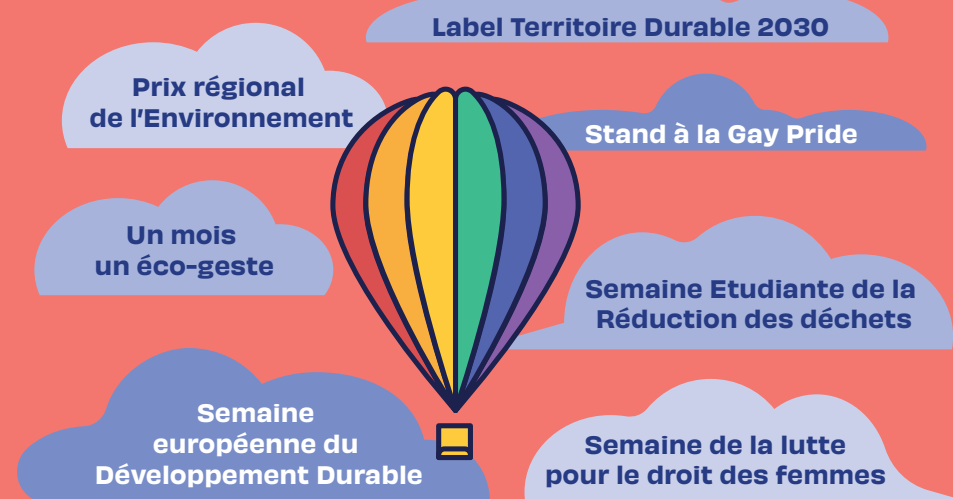


Les actions sont surtout ponctuelles et menées dans le cadre de partenariats

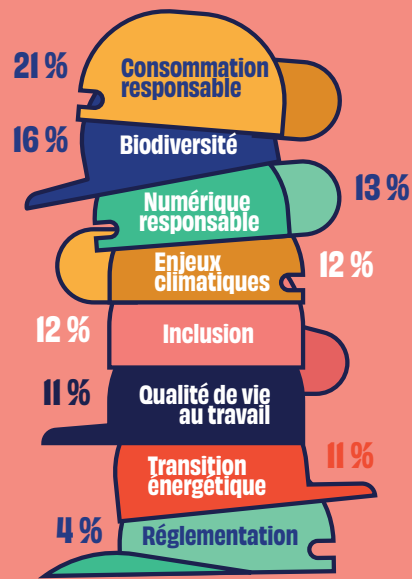
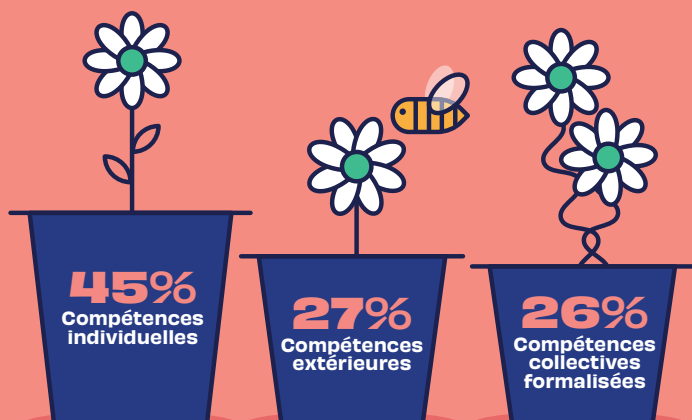
Des exemples d'actions...



... et de mise en œuvre



Les établissements s'appuient essentiellement sur des compétences individuelles



Principaux domaines de compétences

Une diversité d'acteurs accompagne ces compétences, favorisant la collaboration avec d'autres corps de métiers



Identification de besoins en formation...

...en s'appuyant sur :

