



L'école
de référence
en information,
documentation
et bibliothèques

enssib

école nationale supérieure
des sciences de l'information
et des bibliothèques

MASTER SCIENCES DE L'INFORMATION ET DES BIBLIOTHÈQUES

2021 - 2022

Parcours

Archives numériques

Information scientifique et technique

Politique des bibliothèques et de la documentation

Publication numérique

VOUS ENVISAGEZ DE CANDIDATER DANS UN MASTER DE L'ENSSIB ?

L'Enssib, école créée en 1963 sous le nom d'École nationale supérieure des bibliothèques, est LA grande école des futurs cadres en gestion de l'information, archivage et édition numériques, bibliothèques et documentation. Située à Villeurbanne, sur le domaine scientifique de la Doua, dans un environnement ouvert et agréable, elle forme élèves et étudiants aux enjeux de métiers passionnants et en constante évolution.

Plusieurs modalités de formation vous sont proposées : formation initiale, continue, Validation des acquis de l'expérience (VAE) et, pour certains parcours, alternance. L'Enssib est un établissement public d'enseignement supérieur, membre du réseau des écoles de service public : les droits de scolarité y sont les mêmes que dans une université.

La première année commune de la mention Sciences de l'information et des bibliothèques, Panist, vous permettra d'acquérir des bases solides en information et documentation. En deuxième année, vous choisirez une spécialité parmi 4 parcours : archives numériques, gestion de l'information scientifique et technique, politique des bibliothèques et de la documentation, publication numérique.

Il vous sera possible de préparer, en double diplôme, un master Sciences de l'information et des bibliothèques et un master Humanités numériques : l'Enssib est, avec les universités Lumière Lyon 2, Jean Moulin Lyon 3 et l'École normale supérieure de Lyon, un des quatre établissements délivrant le parcours innovant Pratiques et méthodes en Humanités numériques.

Dans les différents parcours de masters proposés par l'École, la gestion de projet, les stages, le soutien à l'insertion professionnelle, l'accompagnement à la recherche d'un emploi, la mise en relation permanente avec les milieux professionnels, l'ouverture internationale occupent une place déterminante. Avec un taux moyen d'insertion professionnelle de 90%, l'Enssib réussit son pari de proposer des formations de haut niveau scientifique recherchées par les recruteurs. Son réseau des anciens en est la meilleure preuve.

...Alors, n'hésitez plus.



Étudier à l'Enssib, c'est...

Une inscription à un tarif universitaire : 243 € en 2021 (aucun frais d'inscription pour les boursiers) auxquels s'ajoute la Contribution de Vie Étudiante et de Campus (CVEC) d'un montant de 92€ versée directement au CROUS.

Des conditions de travail optimales

- Des espaces de travail collaboratif pour des pédagogies innovantes,
- Des salles équipées de matériel performant, le prêt d'équipements numériques,
- Une bibliothèque spécialisée en sciences de l'information,
- Des petits effectifs permettant un accompagnement personnalisé.

Un soutien à l'insertion professionnelle

- Préparation à l'insertion professionnelle intégrée aux programmes,
- Accompagnement à la recherche de stage, d'alternance et d'emploi,
- Plateforme d'offres de stage destinées aux étudiants,
- Rencontres avec des professionnels,
- 3 parcours ouverts à l'alternance.

Des stages à l'étranger

Des opportunités d'expériences internationales en Master 1 et Master 2 selon les parcours.

La rencontre avec des acteurs professionnels

Les masters de la mention SIB sont des formations professionnalisantes, dans lesquelles interviennent de nombreux professionnels.

Les étudiants apprennent à maîtriser les réalités des métiers grâce à des études de cas, des stages ou des alternances en entreprise.

Un réseau d'anciens élèves

En plus de 50 ans d'expérience de formation, l'Enssib a construit un réseau important de professionnels qui interviennent régulièrement dans la formation.

Un environnement universitaire et de recherche exceptionnel

- Elico (Équipe lyonnaise en Sciences de l'information et de la communication),
- Centre Gabriel Naudé,
- Partenariats avec des clusters de recherche et des PME innovantes de l'agglomération lyonnaise, l'Université de Lyon et les universités Lyon 1 et Lyon 2.

L'Essib propose quatre parcours de master sous la mention « Sciences de l'information et des bibliothèques ». Ces parcours couvrent les principaux champs et métiers de la gestion professionnelle de l'information dans le périmètre de la documentation d'entreprise, de l'archivage et de l'édition numériques ou des bibliothèques.

À l'issue d'une première année commune, les étudiants s'orientent vers l'un des quatre parcours en **formation initiale** ou en **alternance** (pour ARN, SIBIST, PBD et PUN), parcours également accessibles en **formation continue** ou en **VAE**.

Il est également possible d'intégrer directement un master 2.

Master 1 - PANIST Sciences de l'information et des bibliothèques

Master 2 - ARN
Archives
numériques

Master 2 - SIBIST
Information
scientifique et
technique

Master 2 - PBD
Politique des
bibliothèques
et de la
documentation

Master 2 - PUN
Publication
numérique

Objectifs

Cette première année permet d'acquérir les connaissances et compétences disciplinaires que tout professionnel de l'information doit maîtriser, qu'il soit veilleur scientifique et/ou technologique, chargé d'édition ou d'archivage numériques, bibliothécaire ou documentaliste.

Les savoirs et savoir-faire transversaux dispensés s'organisent essentiellement autour de la structuration, l'accès, la gestion et la diffusion des données et documents dans l'environnement informatique.

Le Master 1 est commun aux 4 parcours.

Responsable du parcours

Geoffroy Gawin
Maître de conférences, Enssib
geoffroy.gawin@enssib.fr

Gestion de projet
Stage optionnel

Unités d'enseignement

Semestre 1

- Culture(s) du document (42h - 6 ECTS)
- TIC, des enjeux aux pratiques (42h - 6 ECTS)
- Modélisation et épistémologie de l'information (42h - 6 ECTS)
- De la recherche d'information au produit documentaire (42h - 6 ECTS)
- Anglais (24h - 3 ECTS)
- Initiation à la recherche (18h - 3 ECTS)

Semestre 2

- Gestion de projet (25h - 9 ECTS)
- Les contextes professionnels (42h - 6 ECTS)
- Approches des différents parcours de 2^e année (36h - 6 ECTS)
- UE libre (36h - 6 ECTS)
- Insertion professionnelle (18h - 3 ECTS)
- Stage optionnel

Objectifs

La maîtrise de la production, de la gestion du cycle de vie, de la conservation et de l'accès aux données et documents est devenue un enjeu majeur pour les organisations tant publiques (administrations, collectivités, établissements de recherche) que privées. Les exigences notamment liées à la protection des données à caractère personnel et à la pérennisation des informations numériques nécessitent en effet la conception et la mise en œuvre de dispositifs de gestion des documents et données. Ce parcours prépare les étudiants à l'analyse critique de la valeur des données et documents, à la gestion de projets et à la mise en œuvre de systèmes d'archivage électronique pour répondre tant aux besoins opérationnels des organisations (records management) qu'aux enjeux de conservation à long terme des archives et des collections numériques. Il ouvre également à une réflexion sur les enjeux de société de l'archivage électronique et notamment aux manières dont il interroge la construction de la mémoire sociale.

Métiers

- Records manager
- Doc controller
- Chef de projet archivage électronique
- Consultant-e en gestion de documents, dématérialisation, archivage

Formation accessible en :
formation initiale,
continue, VAE, alternance
Stage de 4 mois

Unités d'enseignement

Semestre 3

- L'archive numérique et ses enjeux (42h - 6 ECTS)
- Records management (42h - 6 ECTS)
- Conservation numérique (42h - 6 ECTS)
- Archivage des données numériques natives pour le patrimoine et la recherche (42h - 6 ECTS)
- Initiation à la recherche (24h - 3 ECTS)
- Anglais (24h - 3 ECTS)

Semestre 4

- Stages ou alternance (21 ECTS avec la gestion de projet)
- Mémoire (9 ECTS)
- Gestion d'un projet d'archivage électronique (18h - intégré au stage)

Responsables du parcours

Pascal ROBERT, professeur des universités, Enssib
| pascal.robert@enssib.fr

Céline GUYON, maître de conférences associée,
Enssib | celine.guyon@enssib.fr

Objectifs

La gestion des flux et des volumes d'information, la recherche, l'exploitation et la communication des informations fiables et pérennes sont des défis majeurs pour l'entreprise d'aujourd'hui.

Ce parcours prépare les étudiants à piloter et mettre en oeuvre des dispositifs de gestion, traitement et exploitation de l'information professionnelle, quel que soit le secteur d'activité.

Métiers

- Chef.fe de projet en gestion de l'information
- Consultant.e en système de gestion des documents et des données
- Veilleur.se technologique
- Manager des documents et des connaissances dans l'entreprise
- Documentaliste

Responsables du parcours

Susan Kovacs, professeur des universités, Enssib
susan.kovacs@enssib.fr

Formation accessible en :
formation initiale,
continue, VAE, alternance
Stage de 4 à 6 mois

Unités d'enseignement

Semestre 3

- Système de gestion et d'information documentaire (50h - 6 ECTS)
- Méthodes et outils de traitement des données (50h - 6 ECTS)
- IST et documentation d'entreprise (50h - 6 ECTS)
- Communication et sociologie des organisations et des TIC (50h - 6 ECTS)
- Initiation à la recherche (24h - 3 ECTS)
- Anglais (24h - 3 ECTS)

Semestre 4

- Stage professionnel ou alternance (21 ECTS)
- Mémoire (9 ECTS)

Objectifs

Les activités des bibliothèques et des services documentaires nécessitent des personnels formés au management, au pilotage des services, à l'accompagnement au changement, à la médiation et aux politiques documentaires.

Nos diplômés exercent dans les services documentaires et bibliothèques d'établissements de tous domaines, de fondations, d'associations, dans le secteur privé ou le secteur public.

Bien que ce parcours ne prépare pas aux concours de catégorie A et A+ de la fonction publique, il permet à certains de nos diplômés de les réussir.

Métiers

- Bibliothécaire, documentaliste
- Responsable d'un service documentaire
- Chargé.e de ressources documentaires
- Chargé.e de valorisation ou de médiation documentaire
- Chargé.e de projet bibliothèque numérique

Responsables du parcours

Fabienne Henryot, maître de conférences, Enssib
fabienne.henryot@enssib.fr

Élisabeth Noël, conservatrice en chef des bibliothèques, Enssib
elisabeth.noel@enssib.fr

Formation accessible en :
formation initiale,
continue, VAE, alternance
Stage de 4 à 6 mois

Unités d'enseignement

Semestre 3

- Piloter une offre de services (45h - 6 ECTS)
- Concevoir et mettre en oeuvre une politique documentaire (45h - 6 ECTS)
- Piloter un service documentaire et gérer le changement (45h - 6 ECTS)
- Piloter une bibliothèque numérique ou un projet numérique (45h - 6 ECTS)
- Initiation à la recherche (18h - 3 ECTS)
- Anglais (24h - 3 ECTS)

Semestre 4

- Stage professionnel ou alternance (21 ECTS)
- Mémoire (9 ECTS)

Objectifs

La transition numérique est l'un des principaux enjeux du secteur de l'édition, littéraire, académique et scientifique. Élaborer des produits éditoriaux numériques, produire une chaîne de création d'eBook, piloter les activités numériques et concevoir la stratégie éditoriale, telles sont les missions qui attendent nos diplômés.

L'évolution du secteur de l'édition numérique génère en effet actuellement une demande de cadres bénéficiant d'une expertise sur l'ensemble des aspects de l'édition numérique. Ils peuvent ainsi intégrer des structures importantes avec une capacité de compréhension et d'analyse, mais également des structures plus restreintes pour y occuper un rôle central dans la mise en place d'une activité numérique.

Métiers

- Chef.fe de projet édition numérique
- Chargé.e de production de livres numériques
- Chargé.e de collections numériques
- Responsable des contenus multimédia
- Analyste en stratégie éditoriale numérique

Responsable du parcours

Valérie Larroche-Boutet,
maître de conférences, Enssib
valerie.larroche@enssib.fr

Formation
accessible en :
formation initiale,
continue, VAE, alternance
Stage de 4 à 6 mois

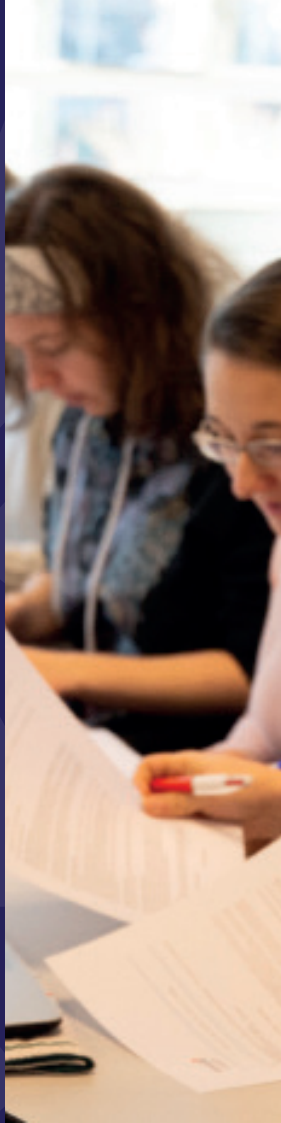
Unités d'enseignement

Semestre 3

- Stratégies et pratiques éditoriales professionnelles contemporaines (36h - 6 ECTS)
- Technologies de l'édition numérique (45h - 6 ECTS)
- Design éditorial : projet de conception (36h - 6 ECTS)
- Histoire de l'édition, des métiers et des techniques connexes (36h - 6 ECTS)
- Initiation à la recherche (24h - 3 ECTS)
- Ouverture internationale (24h - 3 ECTS)

Semestre 4

- Stage professionnel ou alternance (21 ECTS)
- Mémoire (9 ECTS)



L'insertion professionnelle est une priorité pour l'école qui déploie plusieurs dispositifs pendant et après la formation

Une immersion dans le monde professionnel

Stages

- Stages optionnels en master 1
- Stages obligatoires de 4 à 6 mois en master 2
- Dans des entreprises et associations de tous secteurs d'activité, des bibliothèques, musées, centres de recherche...

Gestion de projet en équipe

- Introduction à l'univers du travail concret au sein d'entreprises ou d'organismes publics
- Élaboration d'un projet pour répondre dans des conditions réelles à une commande professionnelle émanant d'un commanditaire
- En master 1, durant 4 mois, à raison d'une journée par semaine

90%

d'insertion professionnelle moyenne à 18 mois établie sur la totalité des 5 dernières promotions

Une insertion professionnelle accompagnée

L'insertion professionnelle intégrée aux parcours

En master 1, une unité d'enseignement entièrement dédiée à l'insertion professionnelle.

Pour les deux années, des rencontres avec des professionnels, des conférences, la préparation au recrutement en ateliers, un forum annuel d'anciens...

Offres d'emploi

Un service d'offres d'emploi aux diplômés et un site web référençant plus de 500 offres par an. Des rendez-vous individuels après la sortie de l'école, des mises en relation avec les professionnels en poste.

Réseau d'anciens

Un réseau d'anciens intervenant régulièrement à l'école.

CONTACT

Liliane Miremont, bureau des stages et de l'insertion professionnelle (BSIP)
liliane.miremont@enssib.fr

Les 4 parcours du master sciences de l'information et des bibliothèques sont ouverts à l'alternance.

4 parcours M2 ouverts à l'alternance

- Archives numériques (ARN)
- Information scientifique et technique (SIBIST)
- Publication numérique (PUN)
- Politique des bibliothèques et de la documentation (PBD)

Rythme alternance

- une semaine en entreprise et une semaine à l'école de mi-septembre à fin février
- puis jusqu'en septembre : un temps plein en entreprise

Types de contrat

- Contrat d'apprentissage : apprentis jusqu'à 29 ans révolus dans tous types d'établissements des secteurs public, privé ou associatif (pas de limite d'âge pour les travailleurs handicapés).
- Contrat de professionnalisation : pas de limite d'âge sous conditions dans les secteurs privé, associatif, public à caractère industriel ou commercial.

Notre partenaire : CFA Formasup Ain-Rhône-Loire
<https://www.formasup-arl.fr/>

Points forts

- Mettre en pratique en situation professionnelle réelle des enseignements reçus à l'école
- Acquérir durant un an une expérience professionnelle et booster son employabilité
- Double statut d'étudiant-salarié :
 - percevoir un salaire, frais de scolarité pris en charge par l'entreprise
 - suivre la même formation et bénéficier de mêmes droits que les autres étudiants côtoyés à l'école
- Bénéficier, sous conditions, d'aides diverses (permis de conduire, transports...)

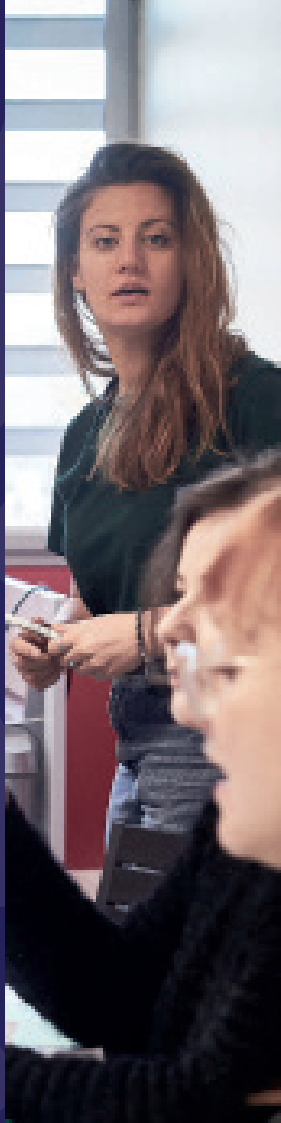
Entreprises partenaires

- Tous les secteurs d'activité sont possibles
- Des offres négociées par l'école et proposées aux étudiants
- Accompagnement de qualité tout au long du contrat par un tuteur en entreprise et un tuteur pédagogique

CONTACTS

Liliane Miremont, bureau des stages et de l'insertion professionnelle (BSIP)
liliane.miremont@enssib.fr

Agnieszka Tona
 maître de conférences, Enssib
agnieszka.tona@enssib.fr



Stages à l'étranger

M1 : stage volontaire
M2 : stage de 4 à 6 mois

Exemples de lieux de stages : bibliothèques universitaires et/ou nationales en Europe (Bruxelles, Saint-Andrews, Edimbourg, Uppsala, etc.) ou ailleurs dans le monde (Japon, États-Unis, Canada, etc.) ; centres de documentation spécialisés (Londres, Genève, etc.)

Semestre à l'étranger

M1 : au 2^e semestre
M2 : au 1^{er} semestre pour les parcours PUN et SIBIST

Europe : Université Libre de Bruxelles, Haute école de gestion de Genève, université de Neuchâtel, universités de Bologne, Parme ou Milan, université de Barcelone et Salamanque, université de Porto, université de Zadar en Croatie, université de Jönköping en Suède, etc.

Hors Europe : EBSI à Montréal, EBAD à Dakar, etc.

École d'été internationale francophone en sciences de l'information et des bibliothèques

Pendant 1 à 2 semaines, rencontres avec des professionnels, participation à des ateliers, des conférences et visites de structures innovantes.
En 2016 à Dakar, en 2017 à Montréal et en 2018 à Genève

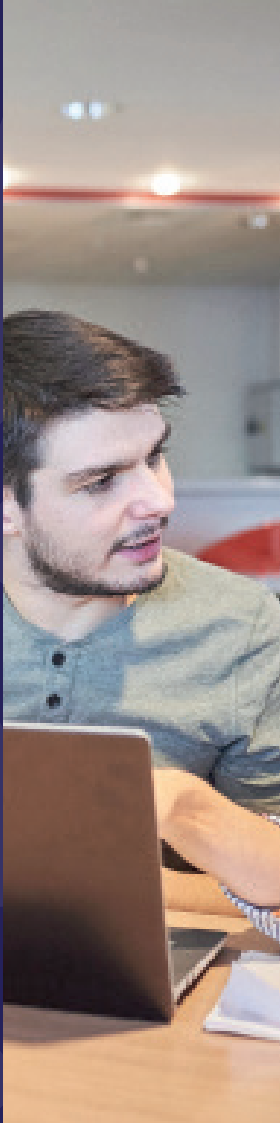
Congrès internationaux en Sciences de l'information

Possibilité de participer à des congrès tels que :

- l'IFLA : en août, chaque année sur un continent différent
- Bobcatsss : en janvier, dans un pays européen

CONTACT

La mission relations internationales vous aidera à concrétiser votre projet (offres de mobilité, dossiers d'inscription, bourses, etc.)
relationsinternationales@enssib.fr



La vie étudiante à l'Enssib, ce sont...

- Un accompagnement à la recherche de **logement** en amont de la rentrée ; une convention avec le bailleur social Est Métropole Habitat pour des logements à tarif modéré
- Des facilités en matière de **transport** : 2 lignes de tram, une station vélo'v, un parking et un abri à vélo sécurisés
- La possibilité de solliciter une **exonération** des frais d'inscription, une **aide sociale** spécifique ; bénéficier d'offres de jobs étudiants
- Se **restaurer** sur place dans un environnement pratique et convivial (foyer avec cuisine, jardin partagé) ou dans une cafeteria/restaurant universitaire du CROUS sur le campus
- S'investir ou bénéficier des services du **BDE (Bureau des élèves)** : association dynamique qui organise tout au long de l'année des ateliers, conférences, sorties, rencontres
- Bénéficier du **Pass Culture** et de tarifs privilégiés chez de nombreux partenaires culturels ; profiter de l'**offre culturelle** offerte en interne ; recevoir des informations culturelles tout au long de l'année
- Profiter gratuitement des **infrastructures sportives** et des cours du SUAPS de Lyon 1 à quelques mètres de l'École
- Pour les étudiants **venant de l'étranger**, un suivi personnalisé par la mission « Relations internationales »
- Pour les étudiants en **situation de handicap**, un référent spécifique
- La permanence d'un **médecin de prévention** et la diffusion de toutes les informations nécessaires en matière de santé
- La mise à disposition d'un **guide** « vie étudiante », l'envoi d'informations régulières par mail

CONTACT
 Sabine Comte
 coordination scolarité et vie étudiante
 sabine.comte@enssib.fr
 Tél : 04 72 44 15 54



PUBLICS

Ces masters vous permettent d'acquérir une double compétence disciplinaire et professionnelle. Les **étudiants issus de toutes les disciplines** peuvent être admis dans nos parcours avec un projet professionnel solide que nous demandons de décrire. Que vous soyez issu des filières de sciences humaines ou de sciences et techniques, de cursus universitaire ou d'ingénierie, nos formations vous permettront d'acquérir les compétences de gestion de l'information indispensables aux métiers d'aujourd'hui et de demain.

CONDITIONS D'ADMISSION

Formation initiale et alternance

- en M1 : titulaires d'un diplôme de licence ou équivalent
- en M2 : étudiants ayant validé un Master 1

À l'issue de la procédure de candidature, les dossiers sont examinés par une commission qui sélectionne les candidats sur leur profil et leurs motivations.

Pièces à joindre : CV, lettre de motivation, relevés de notes.

Toutes les informations sur :
www.enssib.fr/l-offre-de-formation/admission-en-master

Formation continue et VAE

Contactez Armelle de Boisse - pôle formation tout au long de la vie
armelle.de-boisse@enssib.fr
04.72.44.43.27

Consultez le descriptif complet de nos formations et les modalités d'inscription sur :

www.enssib.fr/l-offre-de-formation

Retrouvez l'Enssib sur les réseaux sociaux

