

Pour vous permettre d'accéder aux ressources informatiques de l'enssib à partir d'un poste extérieur connecté à Internet, nous mettons à votre disposition un portail VPN (Réseau Privé Virtuel, en français).

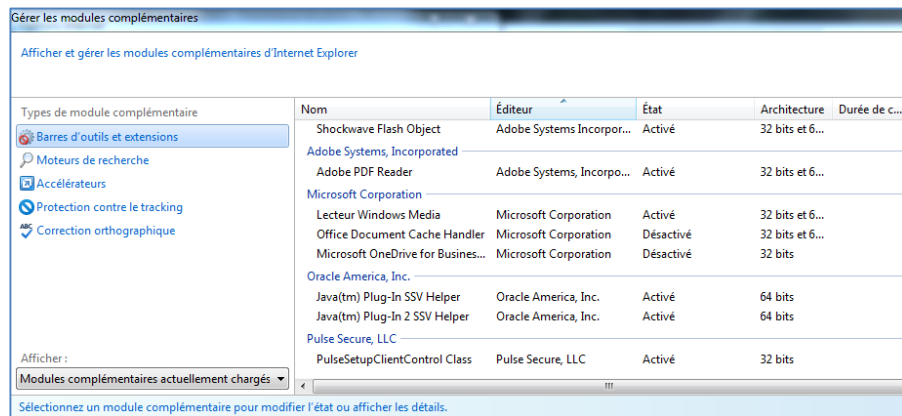
Les accès sont sécurisés car les connexions entre le poste client et le serveur VPN sont cryptées de bout en bout.

Ce portail permet aux étudiants, élèves et personnels de travailler à distance avec les mêmes droits que sur un poste de l'enssib. Ils peuvent ainsi accéder à toutes les applications et ressources électroniques disponibles à partir des salles informatiques ainsi qu'à leur espace de fichiers personnel (U:\), ou au partage Espace_eleves.

Postes WINDOWS

Pour y accéder à partir d'un navigateur web*, l'URL est : <http://vpn.enssib.fr/>

- Pré-requis : Utiliser Internet Explorer exclusivement pour les clients Windows, après avoir activé le plug-in Java (1.8)



Postes Linux et MAC INTOSH

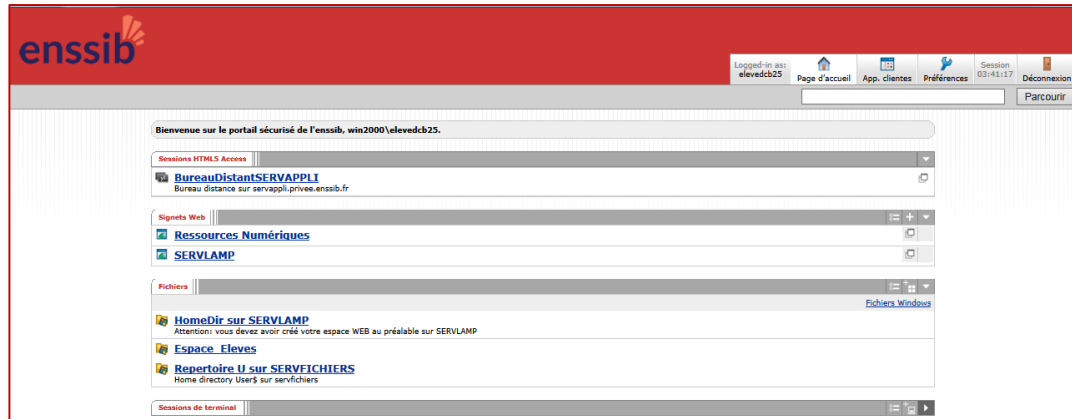
Pour ces clients **Mac et Linux**, l'URL de connexion est : <http://vpn.enssib.fr/autre>

Les postes Mac devront utiliser le navigateur **SAFARI**. *En cas de problème sur poste Mac, se reporter aux consignes données en annexe page 4 de ce document.*



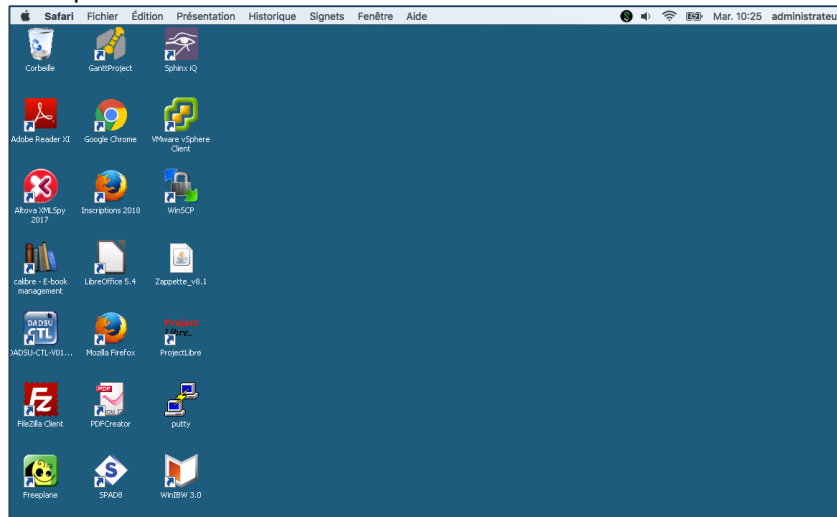
Entrez ensuite vos identifiants habituels. **Une série de composants logiciels (plugins) vont s'installer sur votre ordinateur. Vous devez les accepter**, et vous assurer au préalable que les fenêtres pop-up ne sont pas interdites, de façon à les laisser s'installer.

La connexion vous affiche la page suivante :

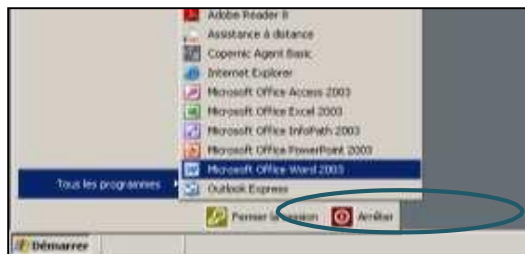


Vous avez alors accès :

Au serveur d'application par '**BureauDistantSERVAPPLI**', aux ressources numériques (bases de données documentaires), dont l'accès est réservé aux postes connectés au réseau privé, ainsi qu'à certaines ressources fichiers.



Pour quitter le serveur d'application, cliquez sur le bouton « Démarrer » puis soit sur « Fermer la session » ou sur « Arrêter » :



Cliquez ensuite sur le bouton « Déconnexion » pour quitter le VPN :



ANNEXE

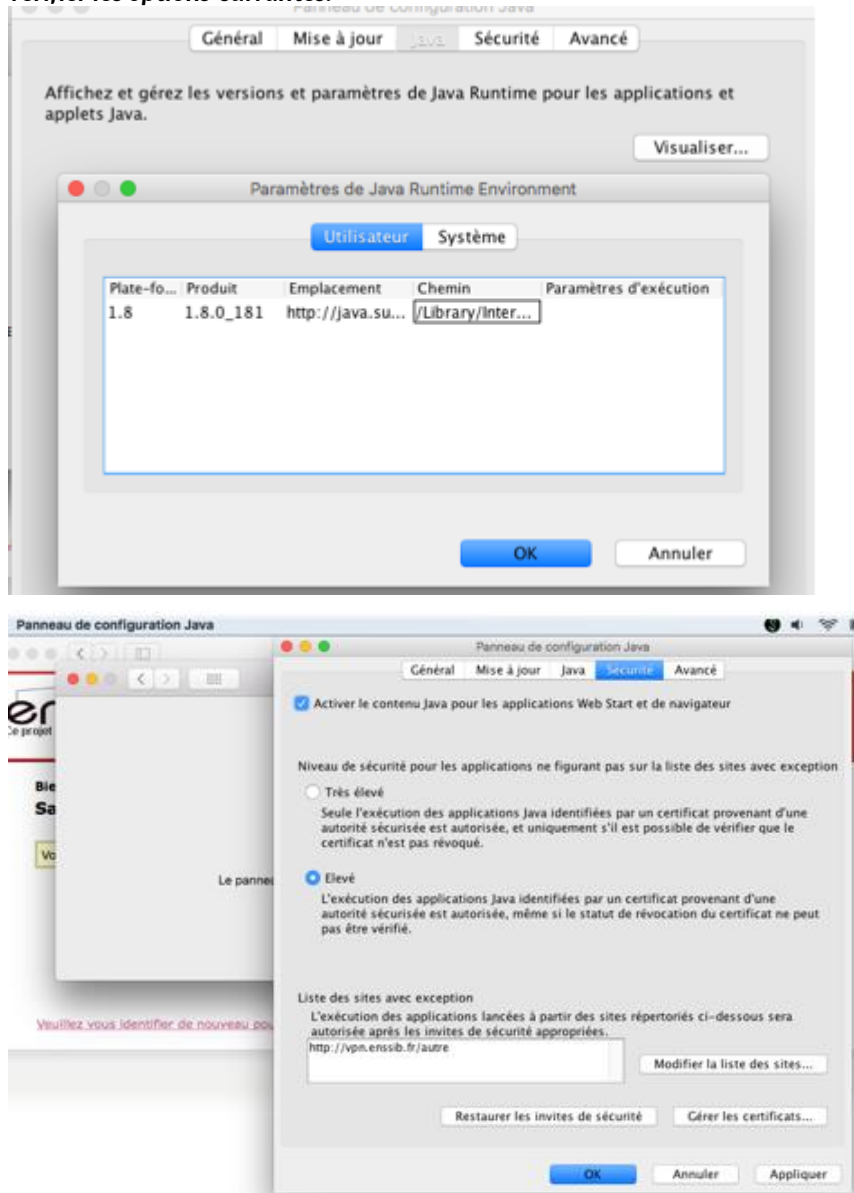
Consignes pour client Mac Instosh.

L'accès au VPN de l'Enssib en mode WEB s'appuie sur la technologie Java. Un réglage de java dans les préférences systèmes est à vérifier.

La connexion au VPN nécessite que vous ayez installé Java 1.8 sur votre mac. S'il n'y est pas il faut le télécharger, ou dans le cas contraire le mettre à jour.

Depuis le finder, ouvrez la fenêtre **préférences systèmes, panneau de configuration java**.

vérifier les options suivantes:



Ouvrez Safari. Si vous aviez tenté une connexion infructueuse au vpn auparavant, réinitialiser Safari dans le menu safari et videz le cache depuis ce même menu, puis reconnectez vous avec <http://vpn.enssib.fr/autre>